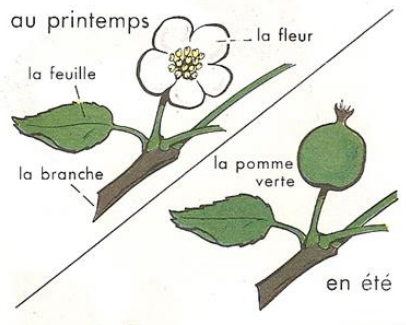


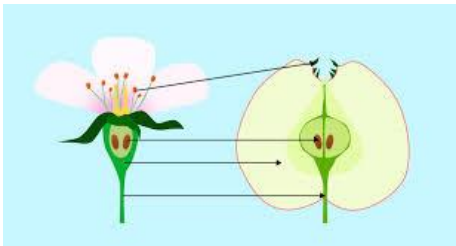
La pomme

Éveil scientifique

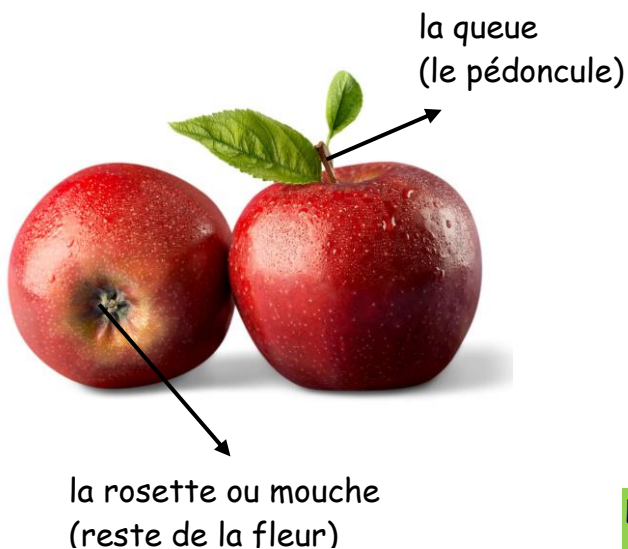


Au printemps, le pommier se couvre de jolies fleurs blanches ou rosâtres. Ces fleurs restent épanouies une dizaine de jours puis chacune d'elles se fane et il en tombe une partie. Mais il reste à sa base une petite boule verte. Cette boule deviendra **une pomme**.

Au printemps, la fleur du pommier devient une petite pomme.



La petite pomme grossit en été. Elle est attachée à la branche par **une queue** courte et solide, fixée dans un creux du fruit, on l'appelle aussi le pédoncule. Dans le creux opposé se trouve une rosette à cinq branches. C'est le **reste de la fleur**. On l'appelle aussi la « mouche ». En automne, la pomme change de couleur puis, si on ne la cueille pas, elle tombe sur le sol lorsqu'elle est bien mûre.



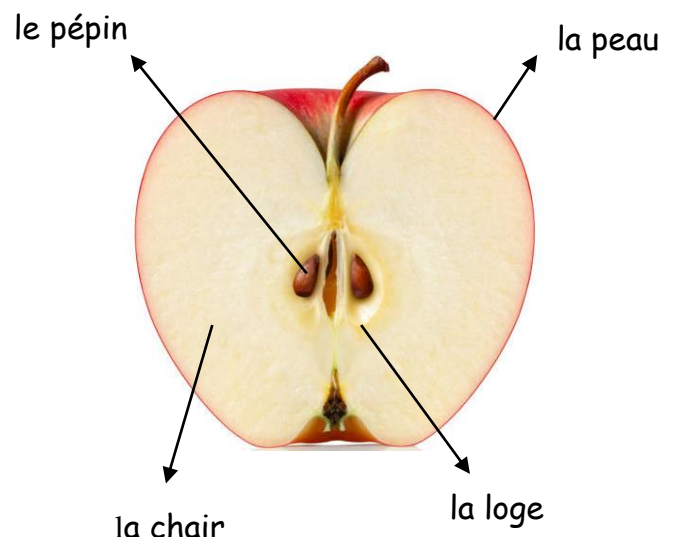
La pomme grossit en été et mûrit en automne.

La pomme est recouverte d'**une peau** mince et résistante, lisse et brillante, aux couleurs variées : rouge, jaune, vert, rose, gris.

La peau protège la **chair** blanche ou crème, ferme et parfumée.

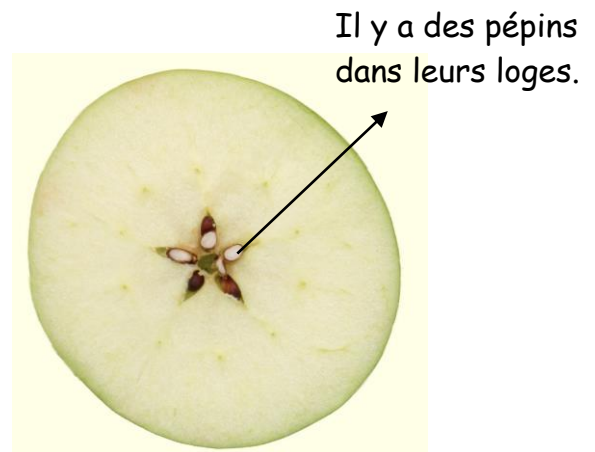
La chair contient **un jus sucré légèrement acide**.

Sa chair contient un jus sucré.



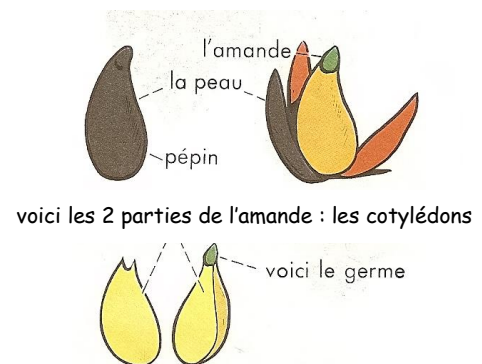
J'examine l'intérieur d'une pomme.
De la **queue** partent des vaisseaux qui vont jusqu'à l'autre extrémité du fruit. Ces vaisseaux conduisent la sève à la chair.
Au centre de la chair se trouvent **cinq loges** aux parois solides qui contiennent chacune un ou deux **pépins**.

Les cinq loges protègent bien les pépins .



J'examine un pépin.
Une peau brune et solide protège l'**amande** blanche du pépin. L'amande se sépare en deux moitiés (les cotylédons).
À l'extrémité d'une des parties on remarque le **germe**.

Les pépins sont les graines du pommier.



Lorsqu'on sème un pépin, le germe se développe et devient un pommier.



1.les pépins



2. Les germes poussent sur de l'ouate humide.



3. Les cotylédons se développent.



4.Les cotylédons se fortifient.



5. Les feuilles apparaissent.

Que peut-on faire avec les pommes ?

La pomme est un excellent fruit que l'on consomme cru, en compote, en tarte, en gâteau... On la presse aussi pour en récolter le jus. Le jus recueilli peut également être transformé en cidre.