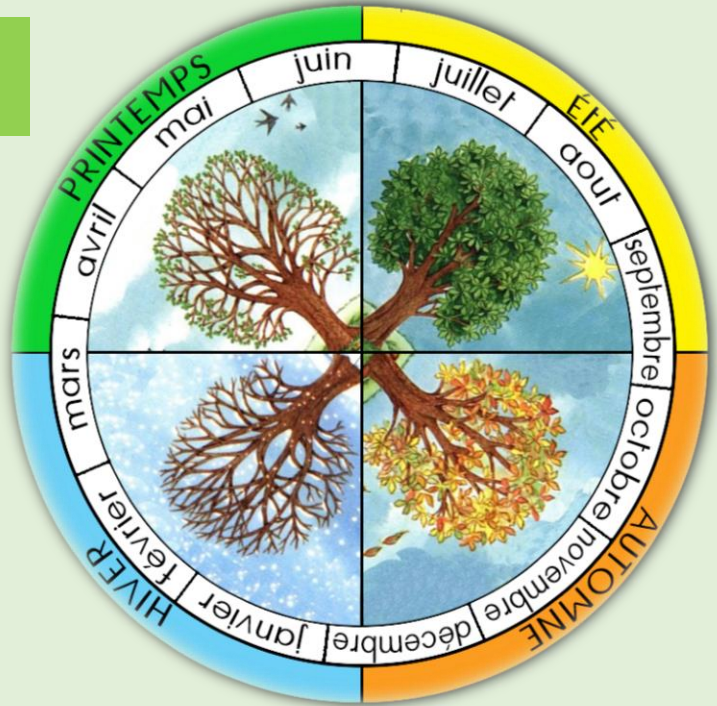


Le printemps est de retour !

Le printemps commence le 20 ou le 21 mars, à l'**équinoxe** de printemps et se termine le 20 juin, au solstice d'été . Observe bien la roue des saisons !

Équinoxe: le jour et la nuit ont la même durée: 12 heures

Solstice d'été : le jour le plus long dans l'hémisphère nord



Les averses de pluie ou de grêle sont fréquentes (on appelle cela **des giboulées**), mais on peut également profiter de journées ensoleillées. On voit souvent **un arc-en-ciel**. Les températures peuvent varier d'une journée à l'autre passant de chaudes journées ensoleillées à des journées fraîches et pluvieuses. Le soleil qui était fort bas en hiver, commence à remonter plus haut dans le ciel. Ses rayons nous réchauffent un peu .

Les agriculteurs remettent leurs animaux dans les prairies et s'occupent des semis dans les champs : blé de printemps, orge, colza, maïs...

Les prairies sont souvent recouvertes de fleurs et d'une herbe jeune et bien verte, ce qui représente un vrai plaisir pour le bétail libéré de son régime au foin durant l'hiver.

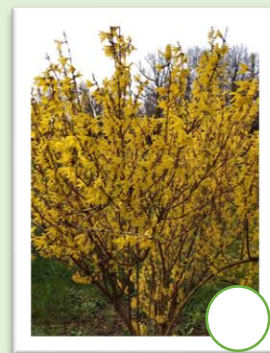


Parlons des plantes ...

Les **bourgeons** gonflent, puis s'ouvrent, laissant apparaître feuilles et fleurs. On peut observer les fleurs du lilas, du forsythia, du pommier, du cerisier...



Cueille une branche de marronnier et place-la dans un vase rempli d'eau, dans la classe. Observe l'évolution du bourgeon et note les changements. Magique, non ?



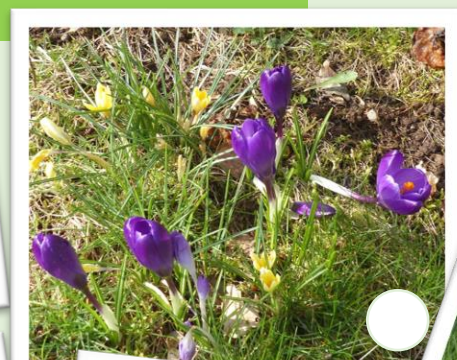
Essaie de reconnaître les fleurs, place chaque numéro dans la bulle qui lui correspond.

1. le lilas 2. le pommier 3. le cerisier 4. le forsythia

Le perce neige est la plus précoce des fleurs, elle fleurit en janvier. La petite fleur blanche n'a pas peur de l'hiver, elle n'a pas la patience d'attendre le printemps.

Les premières fleurs qui apparaissent sont souvent des plantes à bulbe : tulipes, crocus, jacinthes, jonquilles.... en fleur dès le mois de février ou mars.

Les primevères, les pissenlits et les pâquerettes ne tardent pas à montrer le bout de leurs pétales non plus.



Même exercice : 1. la jonquille
5. le perce-neige

2. le crocus
6. le pissenlit

3. la primevère
7. la jacinthe

4. la tulipe
8. la pâquerette

Le jardinier commence aussi à s'activer !

Pour faire son **potager**, il doit d'abord préparer la terre en la retournant, soit à **la bêche**, soit à l'aide d'un **motoculteur**. Il faut aussi enlever les « mauvaises herbes » qui se sont installées durant l'hiver ! Ensuite, il peut passer **le râteau** sur toute la surface qu'il veut semer ou planter. La terre doit devenir bien fine.



Dès le mois de mai, il peut **semer** ses légumes : carottes, radis, laitues, roquette, pois, haricots, épinards...

Il peut aussi **planter** les pommes de terre, les oignons...



Certains légumes sont semés à l'intérieur, dans des petits pots. Lorsqu'ils sont devenus assez grands, le jardinier peut les **repiquer** dans le potager : salades, choux, brocolis, choux-fleurs, courgettes, potirons, concombres...

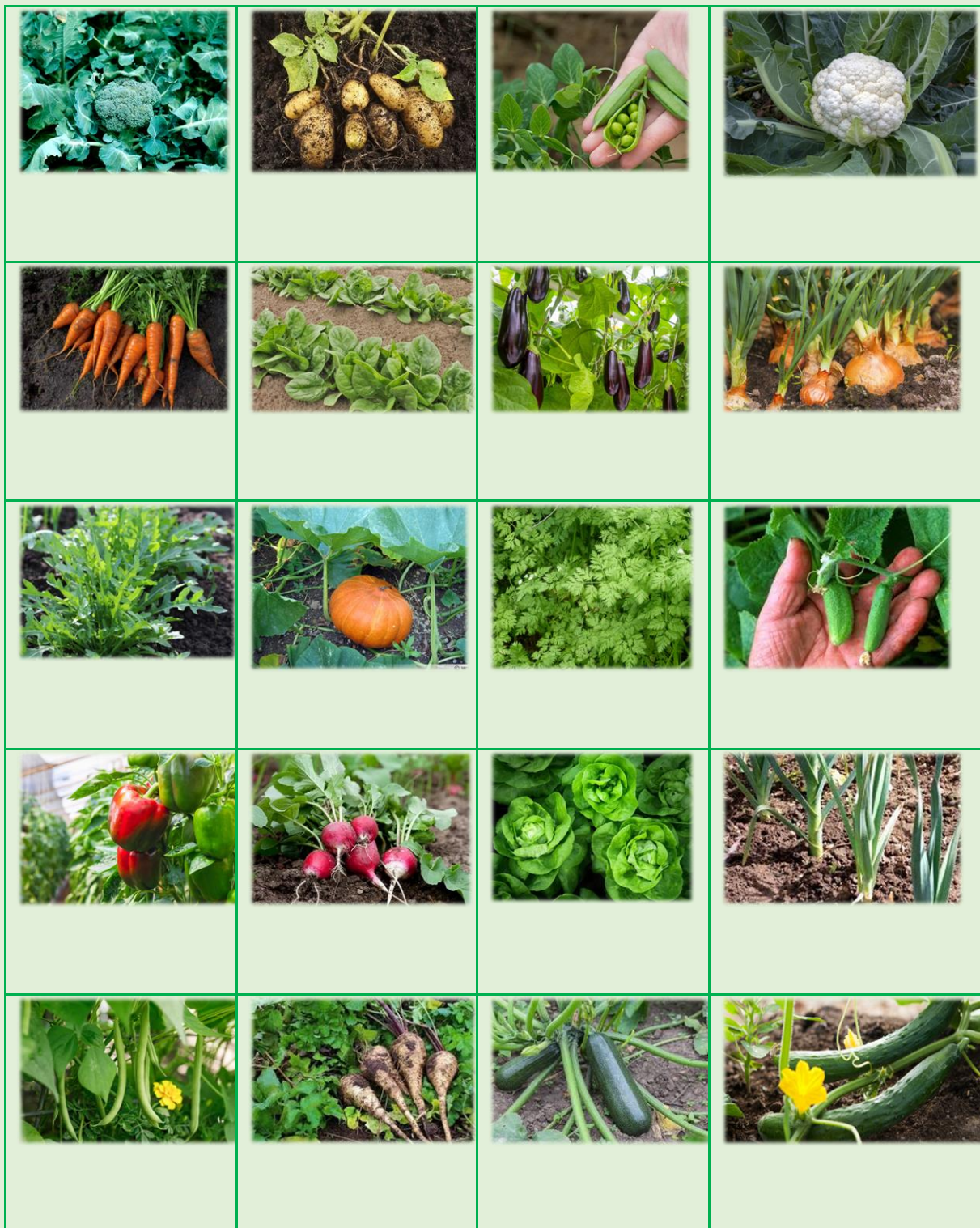


Les légumes les plus fragiles peuvent être cultivés dans **une serre**, ils y seront mieux protégés du froid, du vent et de la pluie. Ces légumes sont les tomates, les poivrons, les piments, les aubergines...

Petit exercice à faire par deux

Peux-tu retrouver le nom de ces légumes ? Tous les noms se trouvent au bas de la page.

Recopie le nom du légume sous sa photo. Si tu ne trouves pas, aide-toi d'un dictionnaire ou d'internet.



radis / roquette / épinard / haricot / pois / laitue / carotte / oignon / potiron / pomme de terre / courgette /
panais / poivron / poireau / cerfeuil / aubergine / cornichon / concombre / chou-fleur / brocoli

N'oublions pas les animaux !



Si on a de la chance, on verra aussi **des grues** qui volent vers le nord en formant de grands V et en criant très fort.

Évidemment, ceux que l'on remarque le plus au printemps sont **les oiseaux**. Dès le mois de mars, il suffit d'ouvrir la fenêtre pour les entendre siffler à tue-tête ! Les **oiseaux migrateurs**, comme **l'hirondelle**, la bergeronnette, le canard colvert, la cigogne ... sont revenus, mais ce n'est pas la seule explication. Si les oiseaux sifflent tous autant c'est pour trouver l'amour ! C'est au printemps que les oiseaux choisissent leurs amoureux et construisent un nid pour y pondre leurs œufs et attendre la naissance des petits.



Couple de mésanges bleues avec leurs petits

Voici des oiseaux que tu pourrais rencontrer dans ton jardin ou dans la forêt. Peux-tu les reconnaître ? Relie leur nom à leur photo.



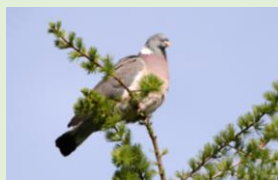
0



0



0



0



0



0

0 mésange
charbonnière 0

0 mésange bleue 0

0 merle noir 0

0 rouge-gorge 0

0 pie bavarde 0

0 pigeon ramier 0

0 moineau
domestique 0

0 pinson des arbres 0

0 geai 0

0 pic épeiche 0

0 étourneau 0

0 bouvreuil 0

0 chardonneret 0



0



0



0



0



0



0



0

Après 5 longs mois d'hibernation à l'intérieur de leur coquille, protégés par un voile muqueux, **nos escargots** sont enfin réveillés ! Ils doivent maintenant reprendre des forces, avant de se reproduire.



Les hérissons, qui hibernent généralement d'octobre à avril dans un petit nid qu'ils se sont fabriqués, passent tout de même par des courtes périodes de réveil. Ils se réveillent définitivement au printemps lorsque leur nourriture préférée est de retour ! Ainsi, ils s'attaquent aux insectes, vers et limaces du jardin et sont donc très utiles pour chasser ces destructeurs de plantes.

Les abeilles, après une hibernation de 4 à 5 mois, enfermées bien au chaud dans leur ruche, avec un gros stock de miel, commencent à montrer le bout de leurs ailes. Dès que les températures atteignent les 11° 12° elles se mettent à butiner les premières floraisons. Sur la photo, elle butine à côté d'un bourdon.



Les grenouilles et les crapauds qui ont passé l'hiver dans un abri naturel, en sortent fin février. On les retrouve en grand nombre dans les mares pour la période de reproduction et la ponte des œufs.

Les écureuils

Pour se protéger du froid, ils ont hiberné dans des trous d'arbres ou fabriqué des nids à l'aide de branches et de paille. Ils y ont souvent dormi profondément et se sont nourris des provisions qu'ils avaient faites durant l'automne...

L'éveil du printemps est l'occasion pour eux de sortir de leur trou et de se remettre à gambader. Ils viennent alors se nourrir dans nos jardins, dans les mangeoires à oiseaux par exemple.



Parlons un peu plus **des papillons**...

Si le début du printemps signifie l'arrivée des premiers papillons, tous ne se jettent pas dans les airs en même temps. Certains montrent leurs petites ailes colorées fin février, d'autres attendent le mois de mai.

1. Les papillons que l'on voit voler dès les premiers beaux jours sont des individus qui **sortent d'hibernation** et cherchent à se reproduire.

Durant l'hiver, ils ont supporté le froid grâce aux substances antigels qu'ils ont dans le corps.

Ils ont probablement hiberné dans une cave ou un grenier, comme :

- A. la petite tortue
- B. le paon du jour
- C. le vulcain
- D. le citron



Plus difficile ! Essaie de retrouver le nom de ces papillons



2. Beaucoup de papillons ont hiberné à l'état de **chrysalide**.

Elles étaient à l'abri dans les arbustes ou sous des écorces.

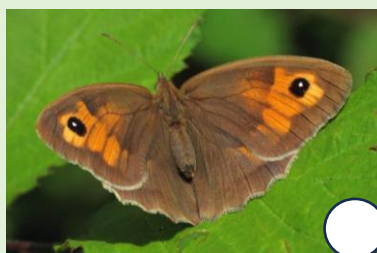
Au mois de mars ou avril, les nymphes achèvent leur développement dans leur chrysalide. Le papillon peut alors en sortir.

C'est le cas pour les papillons suivants :

- E. le machaon,
- F. l'aurore,
- G. la piéride du chou

3. Certains papillons pondent leurs **œufs**, en automne, dans des lieux protégés et les recouvrent d'une capsule protectrice. C'est à l'arrivée des beaux jours que les chenilles sortent et se développent. C'est le cas :

H. du myrtil



Pourquoi les animaux se reproduisent-ils au printemps ?

Les naissances ont souvent lieu au printemps car cette saison offre un climat plus doux ainsi qu'une nourriture plus abondante.



Les poussins sortent de leur coquille, après avoir été couvés par leur maman poule, pendant 21 jours. Bonjour, papa coq !



L'agneau gambade avec ses copains. Il ne reste pas toujours près de sa maman brebis, ni de son papa bélier.



Le veau reste près de maman vache, pour se sentir en sécurité. Où est papa taureau ?



Les porcelets restent groupés près de maman truie. Papa porc (verrat) est parti ailleurs.



Les canetons suivent toujours maman cane ou papa canard.



Les lapereaux se régalent d'herbe tendre, sans se soucier de maman lapine, ni de papa lapin.



Le jeune faon reste près de maman biche qui le protège des prédateurs. Papa cerf est dans la forêt.



Le poulain adore sa maman jument, il ne la quitte pas. Son papa étalon est plus loin dans la prairie.

Maintenant, sais-tu compléter le tableau ci-dessous ?

Essaie de ne pas regarder les réponses à la page précédente.

Trouve d'autres familles à placer dans le tableau.

mâle	femelle	petit
		agneau
	vache	
porc ou verrat		
		caneton
coq		
	lapine	
		faon
	jument	

J'espère que ce dossier t'a plu et qu'il t'a appris plein de choses.
C'est chouette quand même, le printemps !

