



Alerte aux poux !

Mais à quoi ressemble un pou ?

Pour découvrir un pou, il faut examiner attentivement le cuir chevelu.

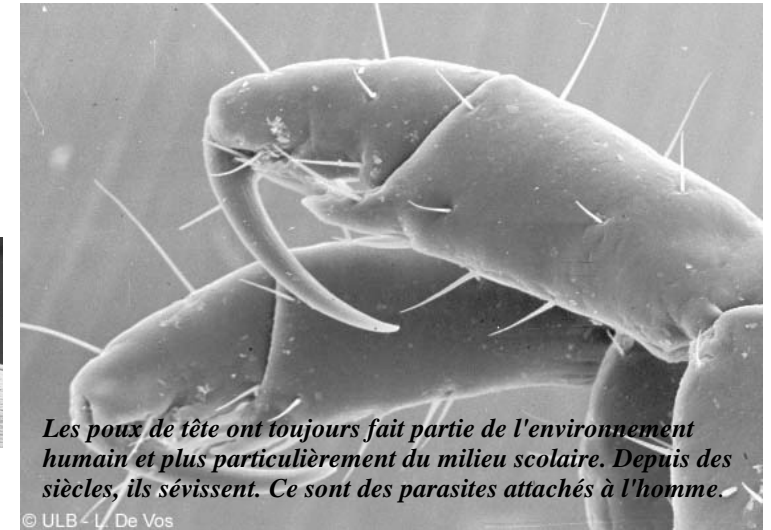
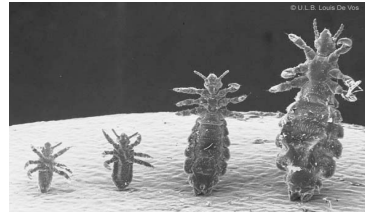
Le pou est un **insecte** sans aile. Il a six pattes munies de pinces qui lui permettent de s'accrocher au cheveu sur lequel il se déplace. La femelle mesure 3 mm et le mâle 1,5 mm. Le pou peut vivre de 6 à 8 semaines.

Il se nourrit de sang 2 à 3 fois par jour en piquant le cuir chevelu; on dit qu'il est **hématophage**.

Ces piqûres provoquent des **démangeaisons**.

Il existe deux espèces de poux: l'espèce parasite de l'homme et celle parasite des animaux.

C'est par la première espèce que nous sommes concernés !



Les poux de tête ont toujours fait partie de l'environnement humain et plus particulièrement du milieu scolaire. Depuis des siècles, ils sévissent. Ce sont des parasites attachés à l'homme.

© ULB / De Vos

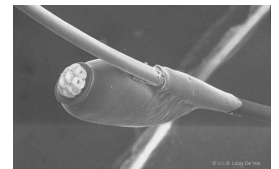
Comment les poux se reproduisent-ils?

Pendant 20 à 30 jours, la femelle pond des oeufs appelés **lentes** (10 par jour) qui vont éclore au bout de \pm 8 jours. Le pou devient adulte au bout de 15 jours.

Il peut alors, à son tour, devenir reproducteur.

Les lentes sont fixées à la base du cheveu à 1 cm du cuir chevelu à l'aide d'une sorte de colle. Elles sont visibles à l'oeil nu.

Les lentes sont grises ou blanches et ressemblent à des pellicules mais sont bien reconnaissables car elles ne se décollent pas quand on souffle dessus.



Où vivent les poux ?

Les poux vivent sur le **cuir chevelu**.

Ils aiment la chaleur et se plaisent sur notre tête; leur endroit favori ... la nuque et derrière les oreilles. Quand on les cherche, ils ne sont pas facile à trouver ... ils se déplacent adroitement.

Les lentes sont plus faciles à localiser, solidement fixées au cheveu.

Les cibles préférées des poux sont les enfants !

Pour découvrir un pou, il faut examiner attentivement le cuir chevelu.

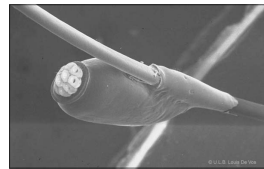
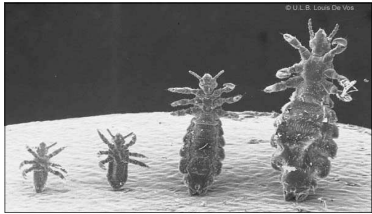
Le pou est un **insecte** sans aile. Il a six pattes munies de pinces qui lui permettent de s'accrocher au cheveu sur lequel il se déplace. La femelle mesure 3 mm et le mâle 1,5 mm. Le pou peut vivre de 6 à 8 semaines.

Il se nourrit de sang 2 à 3 fois par jour en piquant le cuir chevelu; on dit qu'il est **hématophage**.

Ces piqûres provoquent des **démangeaisons**.

Il existe deux espèces de poux: l'espèce parasite de l'homme et celle parasite des animaux.

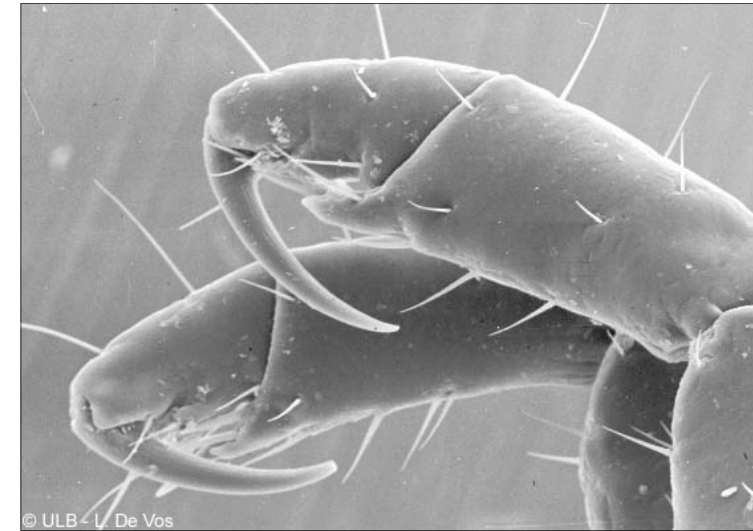
C'est par la première espèce que nous sommes concernés !



Où vivent les poux ?

Comment les poux se reproduisent-ils?

Mais à quoi ressemble un pou ?



Les poux vivent sur le **cuir chevelu**.

Ils aiment la chaleur et se plaisent sur notre tête; leur endroit favori ... la nuque et derrière les oreilles. Quand on les cherche, ils ne sont pas facile à trouver ... ils se déplacent adroitement.

Les lentes sont plus faciles à localiser, solidement fixées au cheveu.

Les cibles préférées des poux sont les enfants !

Pendant 20 à 30 jours, la femelle pond des oeufs appelés **lentes** (10 par jour) qui vont éclore au bout de \pm 8 jours. Le pou devient adulte au bout de 15 jours.

Il peut alors, à son tour, devenir reproducteur.

Les lentes sont fixées à la base du cheveu à 1 cm du cuir chevelu à l'aide d'une sorte de colle. Elles sont visibles à l'oeil nu.

Les lentes sont grises ou blanches et ressemblent à des pellicules mais sont bien reconnaissables car elles ne se décollent pas quand on souffle dessus.

Alerte aux poux !



Les poux de tête ont toujours fait partie de l'environnement humain et plus particulièrement du milieu scolaire. Depuis des siècles, ils sévissent. Ce sont des parasites attachés à l'homme.



Illustration
Dessin

titre

Sous titre

Paragraphe 1



Illustration
Dessin

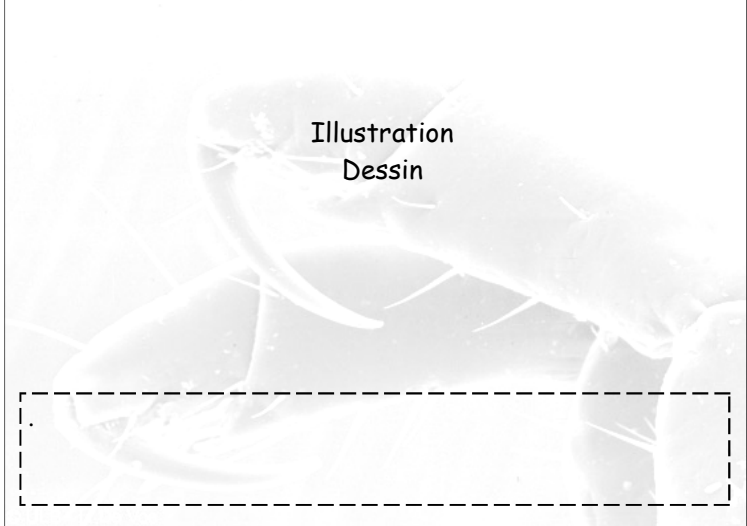


Illustration
Dessin

Sous titre

Paragraphe 2



Illustration
Dessin

Sous titre

Paragraphe 3