

Les dents : je retiens !


Tu as dents de **lait**. Elles tomberont pour laisser la place

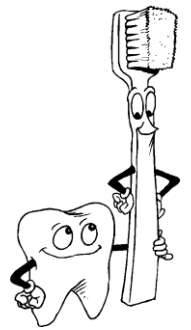
À tes 32 dents

Pour garder de bonnes dents :

 Il ne faut pas manger trop de ou tu risques
d'avoir des

 Il faut se brosser les dents après chaque

 Il faut aller chez le 2 fois par an.



Les dents servent :

 A

 A bien

 A avoir un beau



Choisis parmi les mots du cadre.



manger – sucreries – définitives – vingt – dentiste – sourire – caries – parler -
repas



Date :
Eveil

Prénom :

Tu as trois sortes de dents :

 Les incisives coupent.

 Les canines déchirent.

 Les molaires écrasent.

Ecris le nom sous chaque dent.



.....



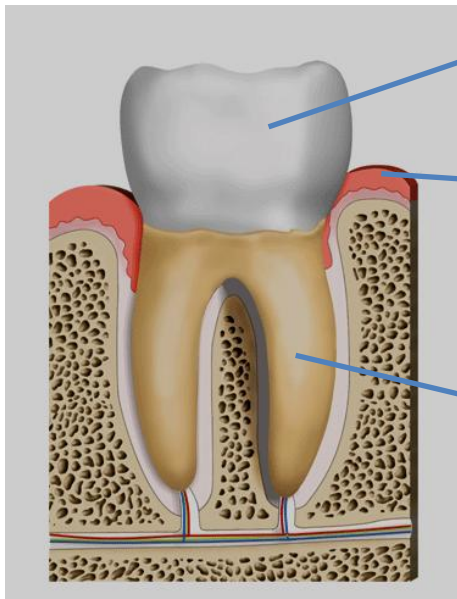
.....



.....

Place ces parties de la dent à la bonne place sur le dessin.

La racine – l'émail – la gencive

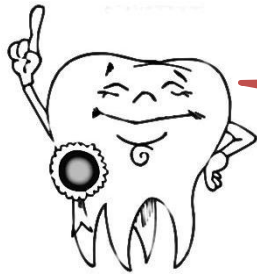


..... couche très dure de la dent.

.....

..... est attachée dans la mâchoire.





Solutions : Les dents : je retiens !

Tu as *vingt* dents de *lait*. Elles tomberont pour laisser la place

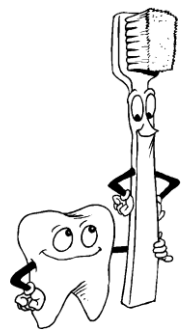
À tes 32 dents *définitives*

Pour garder de bonnes dents :

🦷 Il ne faut pas manger trop de *sucreries* ou tu risques d'avoir des *caries*.

🦷 Il faut se brosser les dents après chaque *repas*.

🦷 Il faut aller chez le *dentiste* 2 fois par an.



Les dents servent :

🦷 A *manger*.

🦷 A *bien parler*.

🦷 A avoir un beau *sourire*.



Choisis parmi les mots du cadre.



manger – sucreries – définitives – vingt – dentiste – sourire – caries – parler – repas



Date :
Eveil

Prénom :

Tu as trois sortes de dents :

 Les incisives coupent.

 Les canines déchirent.

 Les molaires écrasent.

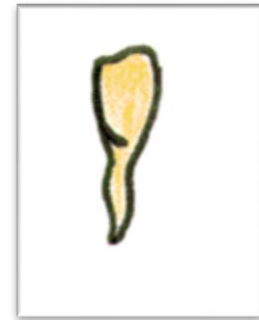
Ecris le nom sous chaque dent.



molaire



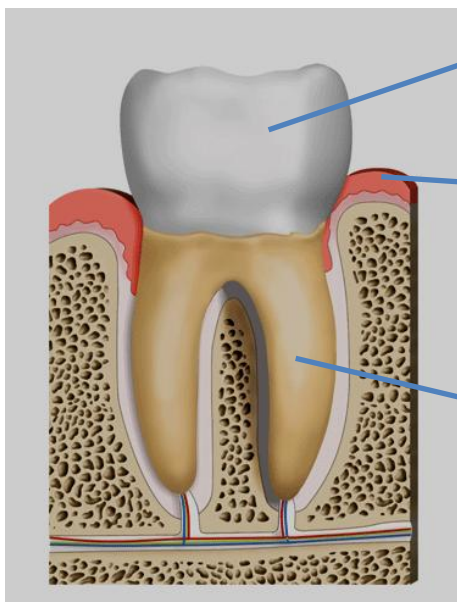
canine



incisive

Place ces parties de la dent à la bonne place sur le dessin.

La racine – l'émail – la gencive



L'émail : couche très dure de la dent.

La gencive

La racine est attachée dans la mâchoire.

