

Dosage en volume

0 / 0 / 0

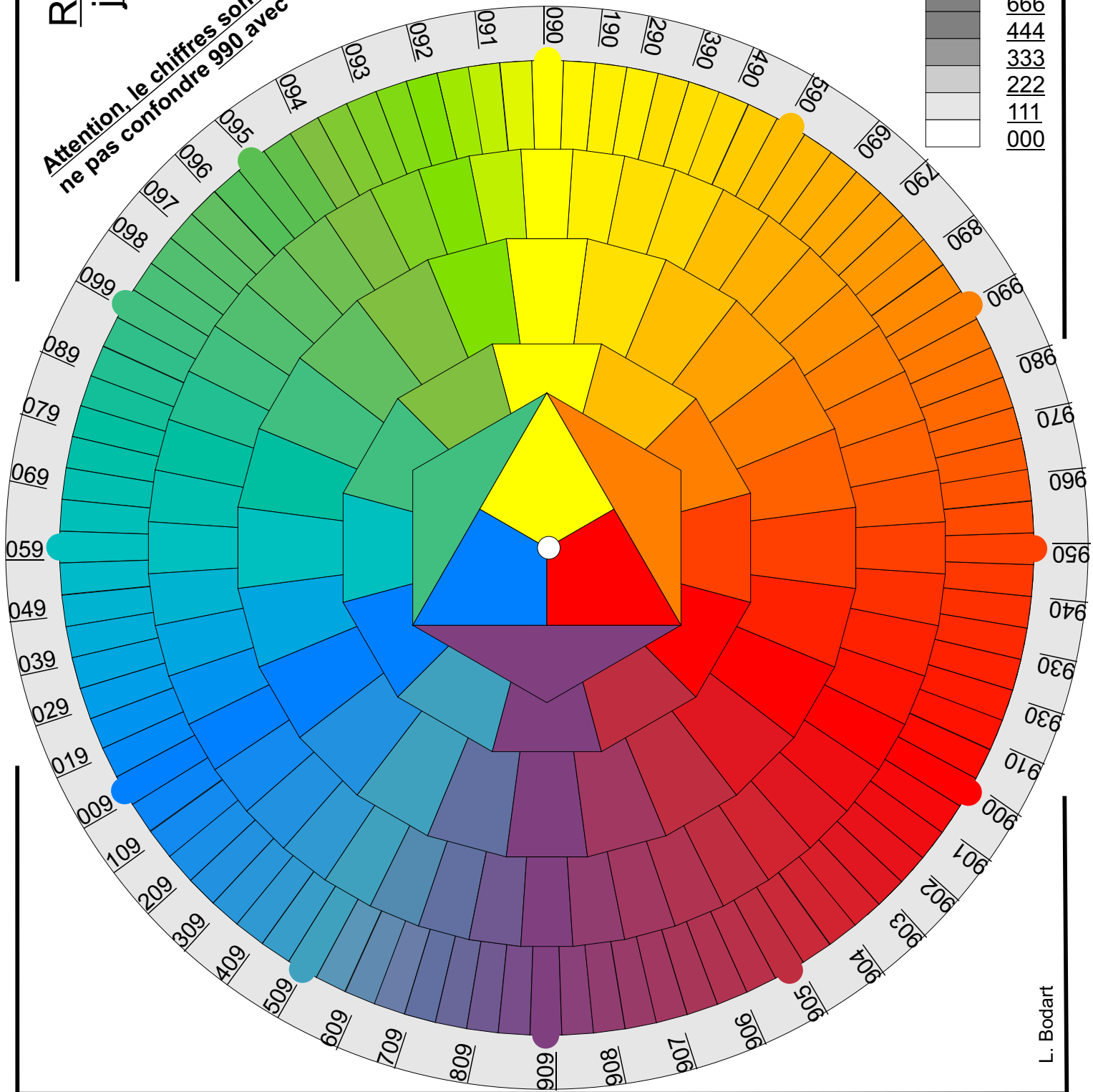
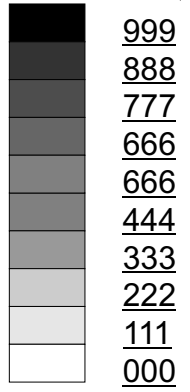
Rouge
jaune
bleu

*Attention, les chiffres sont soulignés
ne pas confondre 990 avec 066*

- 900 = rouge
- 090 = jaune
- 009 = bleu
- 990 = orange
- 099 = vert
- 909 = violet

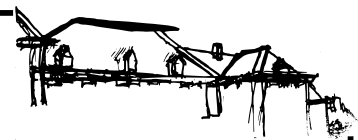


- Couleur primaire
- Couleur primaire
- Couleur primaire
- Couleur secondaire
- Couleur secondaire
- Couleur secondaire



L. Bodart

Éch:	Date:	Nom	
<p style="text-align: center;"><u>Attention, les chiffres sont soulignés</u></p> <p style="text-align: center;">rose chromatique</p> <p style="text-align: center;">Dosage en volume</p>			<p>Classe:</p> <p>Exe:</p>
<p>Http://eqba.collegesaintandre.be/</p>			

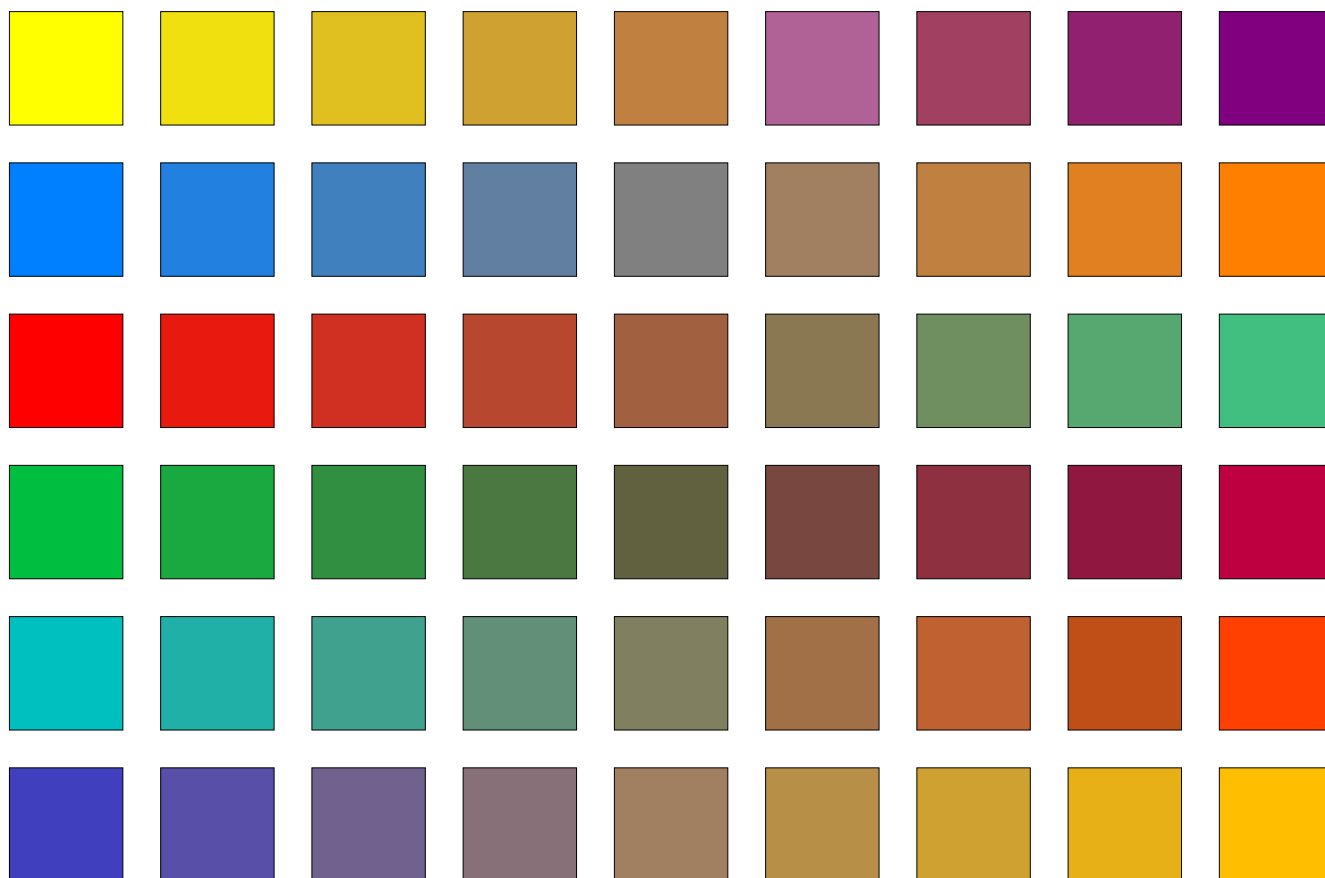


Le dégradé : est le passage entre deux couleurs ou deux valeurs...

Tons pastel: c'est une couleur à laquelle on ajoute plus ou moins de blanc.

Camaïeu: est un procédé de peinture utilisant plusieurs nuances d'une même famille...

Couleur Rompue: c'est une couleur à laquelle on ajoute plus ou moins de sa complémentaire.



Couleur rabattue: c'est une couleur à laquelle on ajoute plus ou moins de gris ou de noir.



Les couleurs complémentaires: Sur le cercle chromatique, chaque couleur se trouve à l'opposé (en face) de sa couleur complémentaire. Elles auront en général pour effet de créer une réalisation dynamique. Pour une réalisation plus douce, utilisez des couleurs dans un ton pastel.

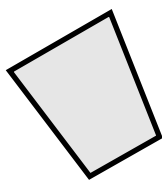
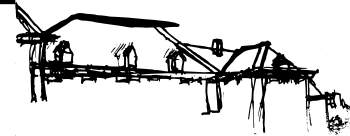
Pour obtenir du gris ou pour assombrir une couleur on peut jouer avec les couleurs complémentaires au lieu d'utiliser du noir.

Monochromatique : utilisation d'une seule couleur dans différents tons (du plus clair au plus foncé).

Couleur Analogue : utilisation de couleurs qui se trouvent côte à côte sur le cercle.

Harmonier en Triade : utilisation de trois couleurs se situant à égal distance l'une de l'autre sur le Cercle.

les pages 1 et 2 sont à imprimer en recto verso,

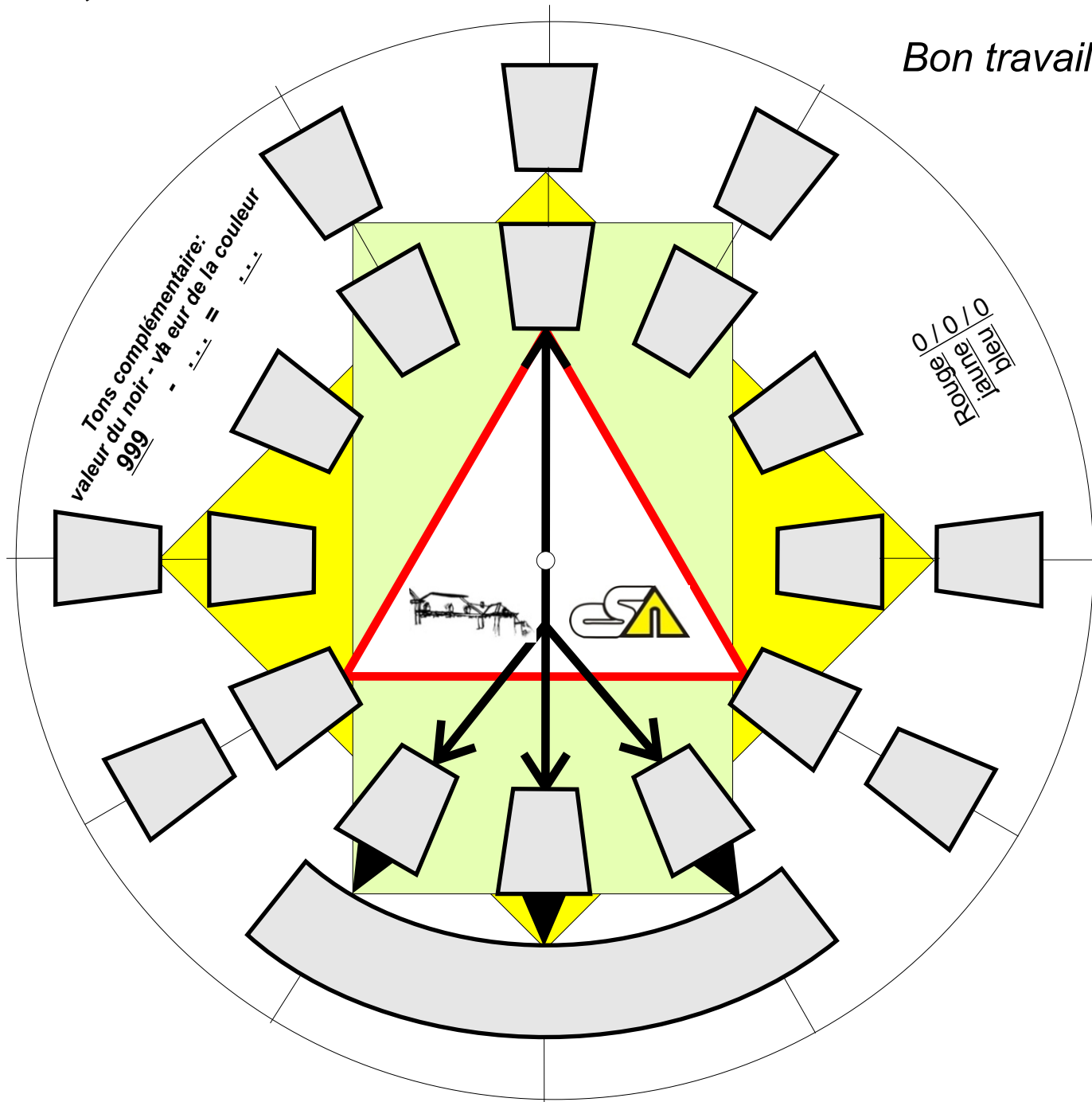


Le disque est à découper

Les formes grises sont aussi à découper avec soin

Plastifiez et assemblez avec une attache parisienne

Bon travail



L. Bodart

Éch:

Date:

[Http://eqba.collegesaintandre.be/](http://eqba.collegesaintandre.be/)

Classe:

rose chromatique

Exe:

CSA