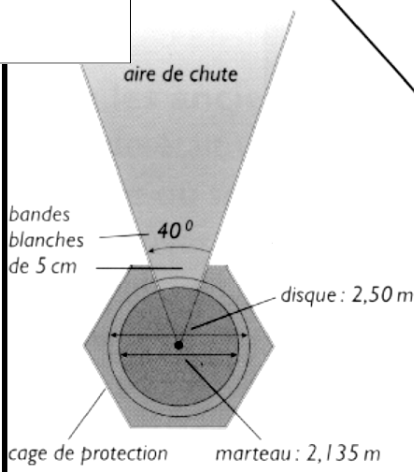


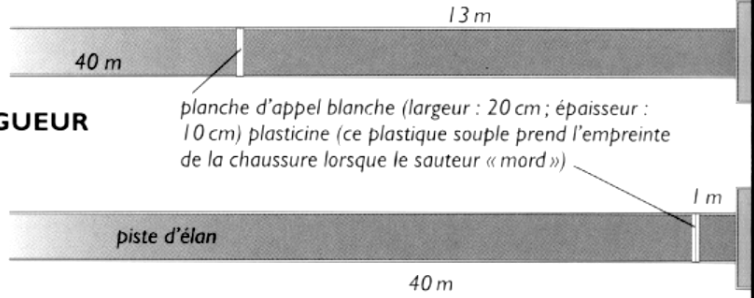
# Stade olympique

## LANCERS DU MARTEAU ET DU DISQUE

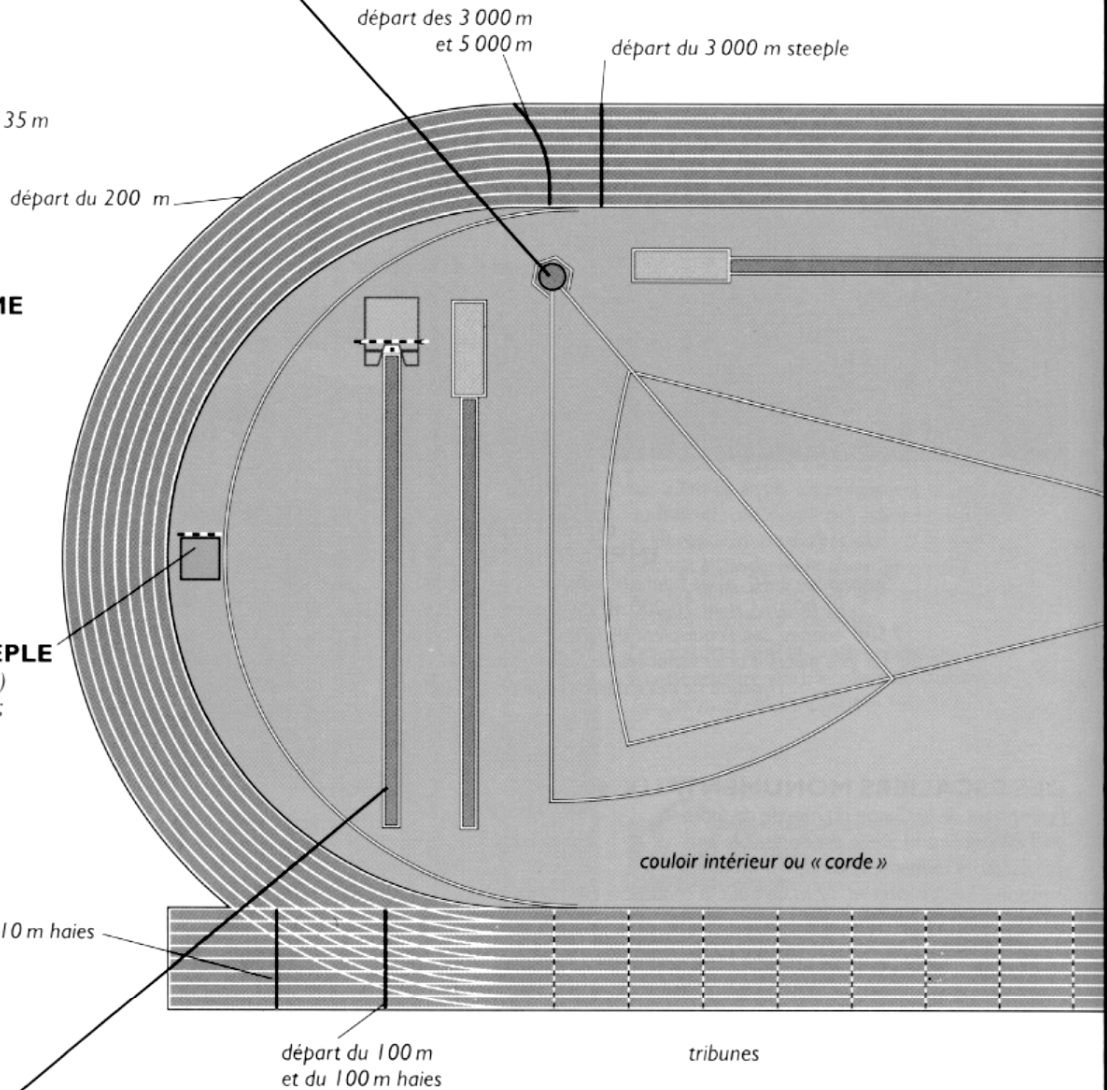


## TRIPLE SAUT

## SAUT EN LONGUEUR



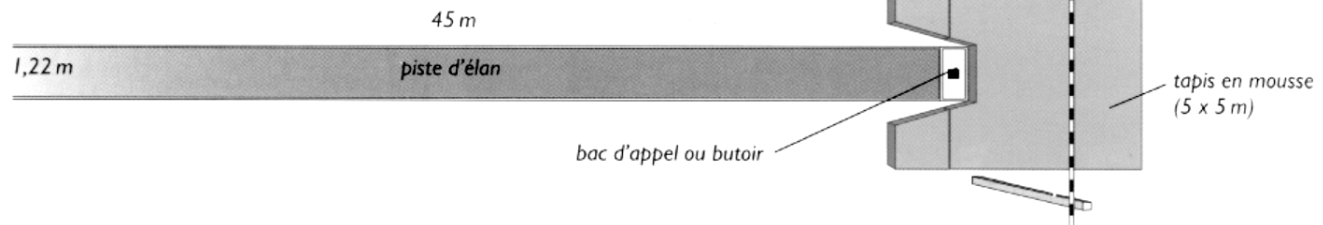
## UN STADE D'ATHLÉTISME

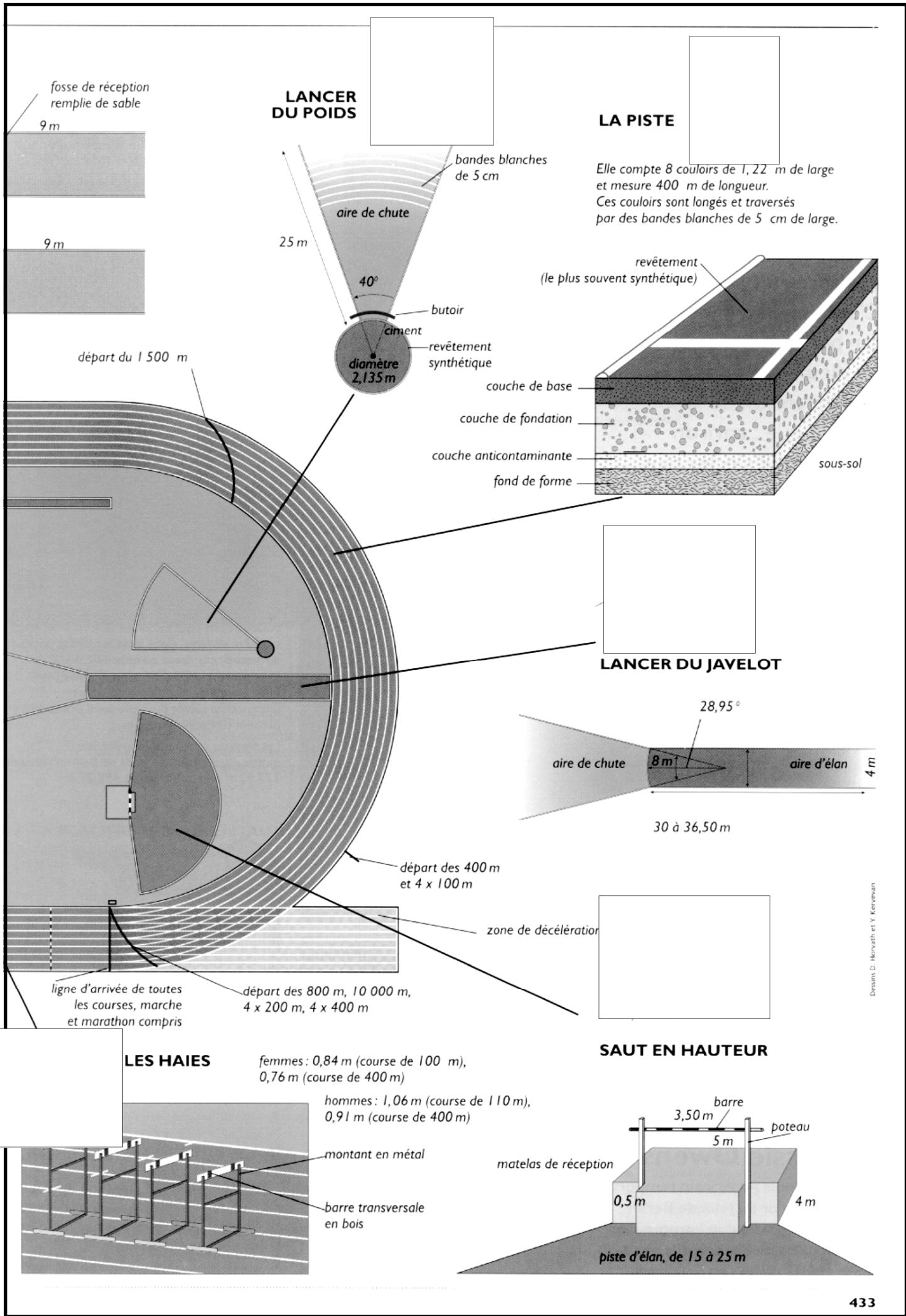


## RIVIÈRE DU 3 000 M STEEPLE

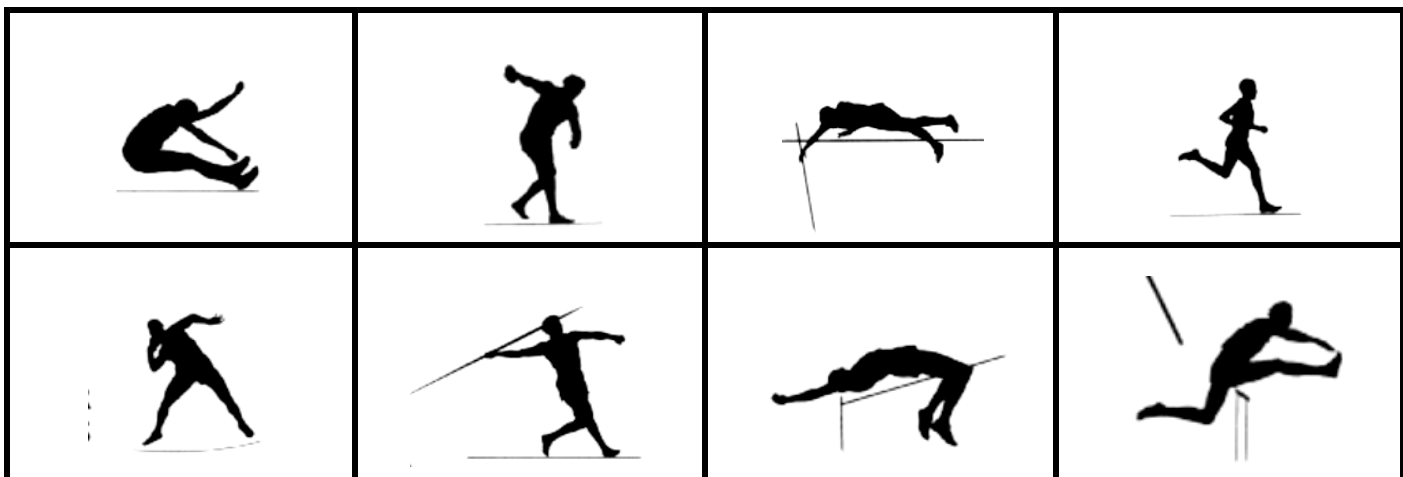
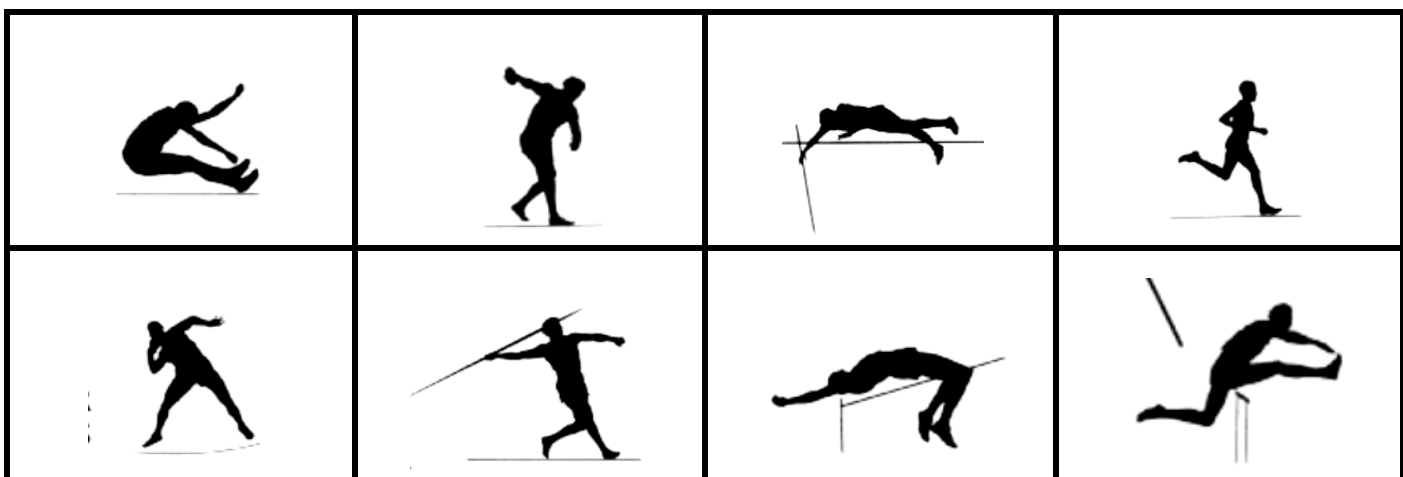
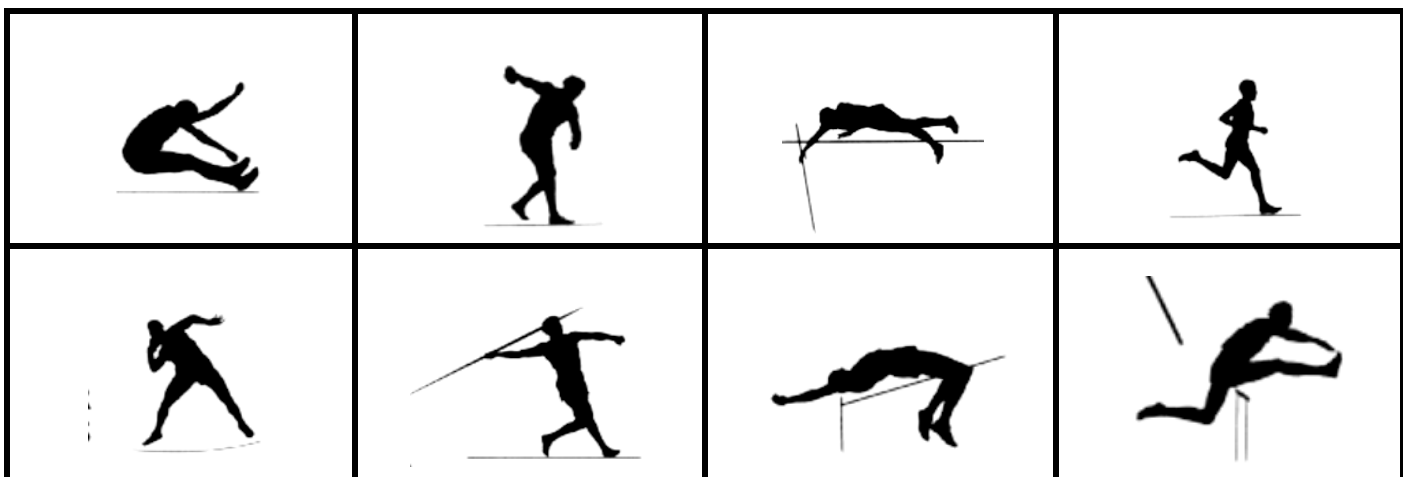
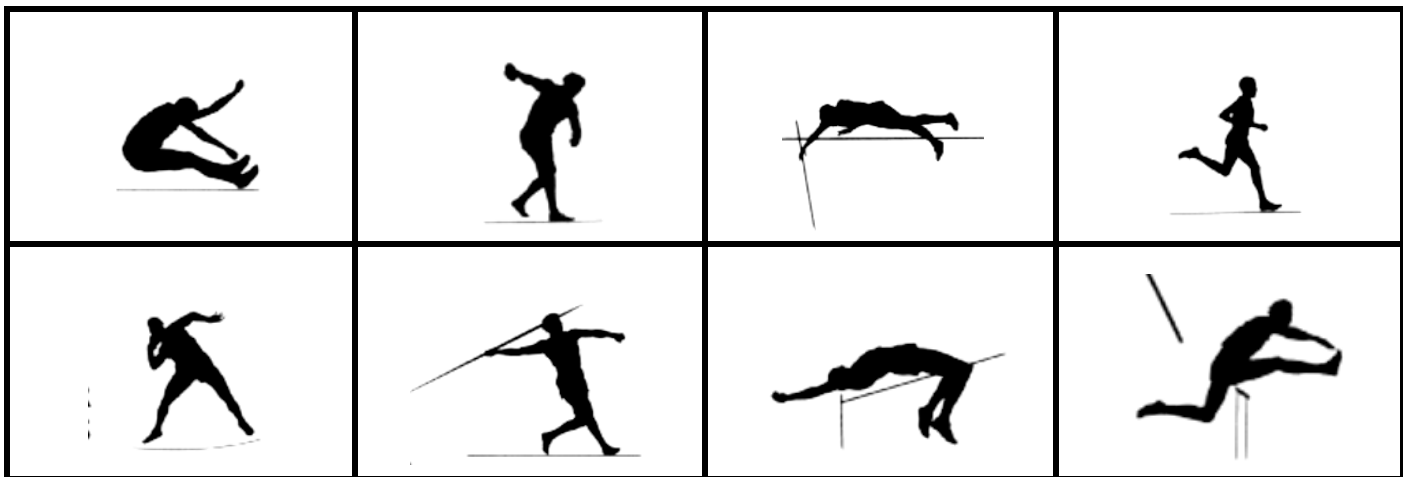
fossé rempli d'eau (longueur: 3,66 m)  
haie fixe (hauteur: 0,762 à 0,914 m;  
largeur: 3,96 m)

## SAUT À LA PERCHE





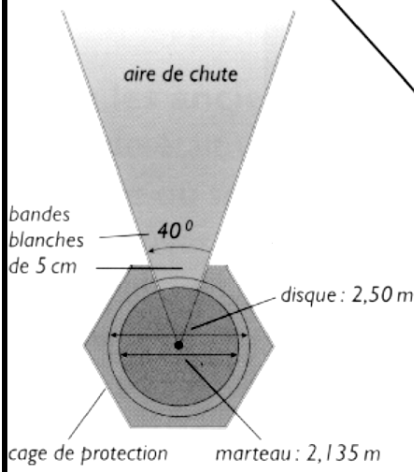
Desim D., Korvath et Y. Kernevan



# Stade olympique



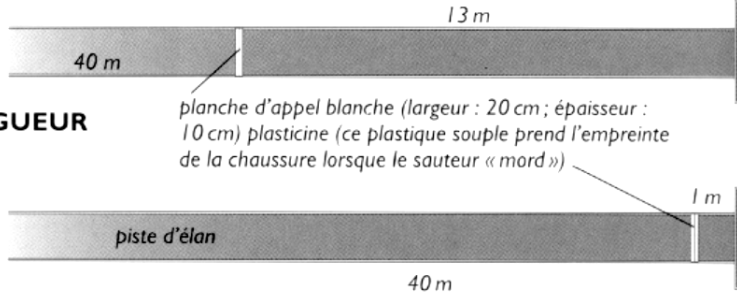
**LANCERS  
DU MARTEAU  
ET DU DISQUE**



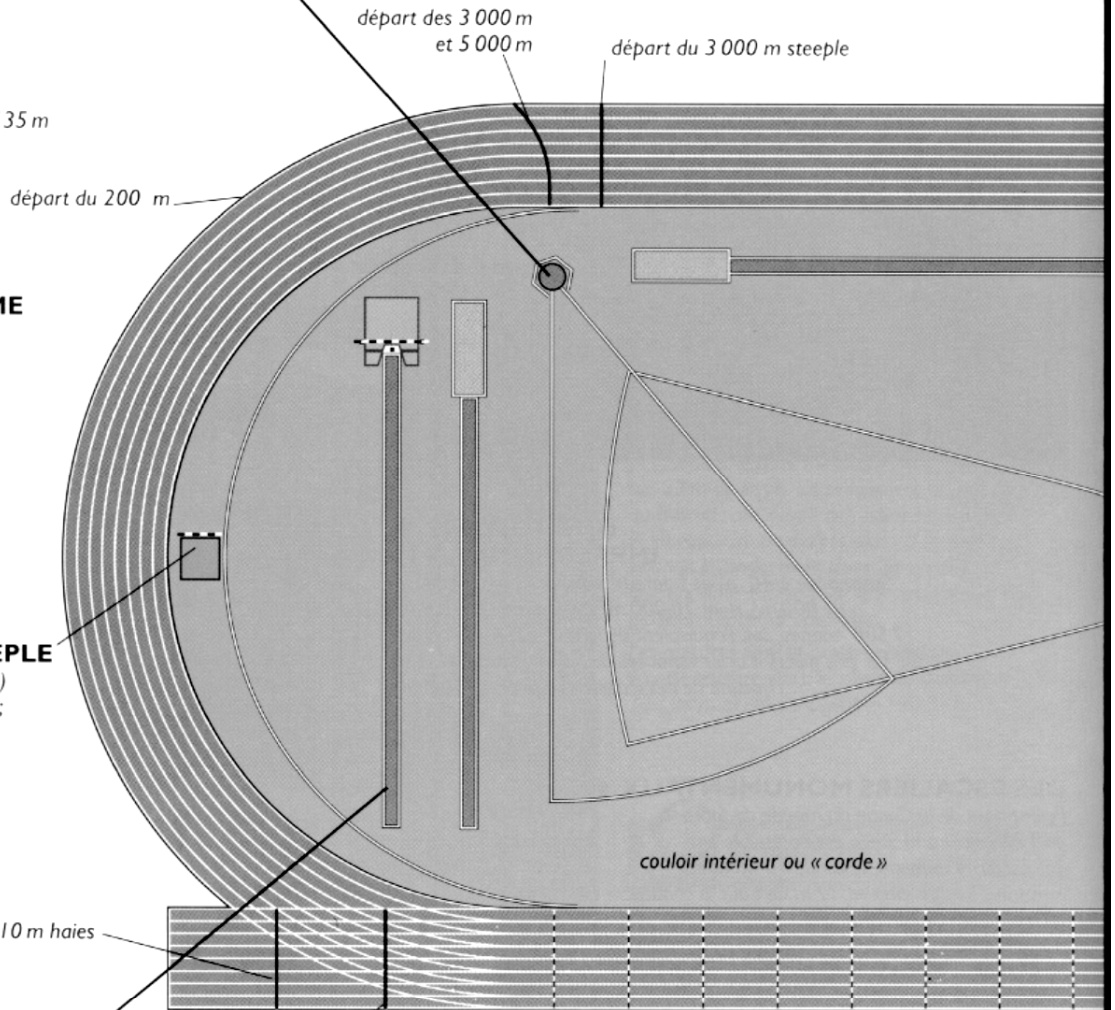
**TRIPLE SAUT**



**SAUT EN LONGUEUR**



**UN STADE D'ATHLÉTISME**

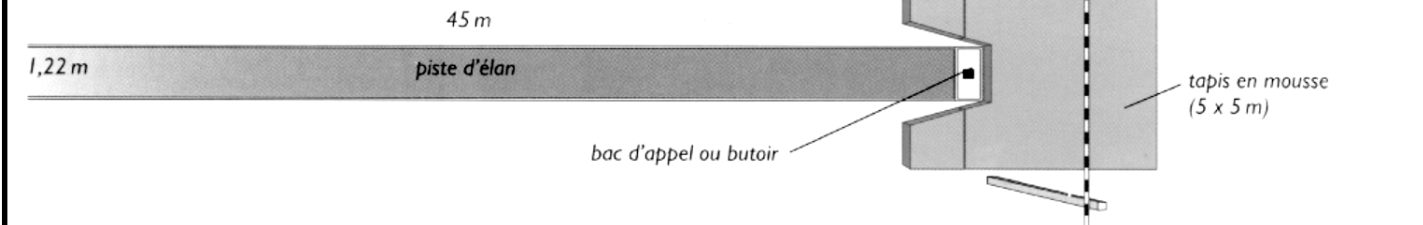


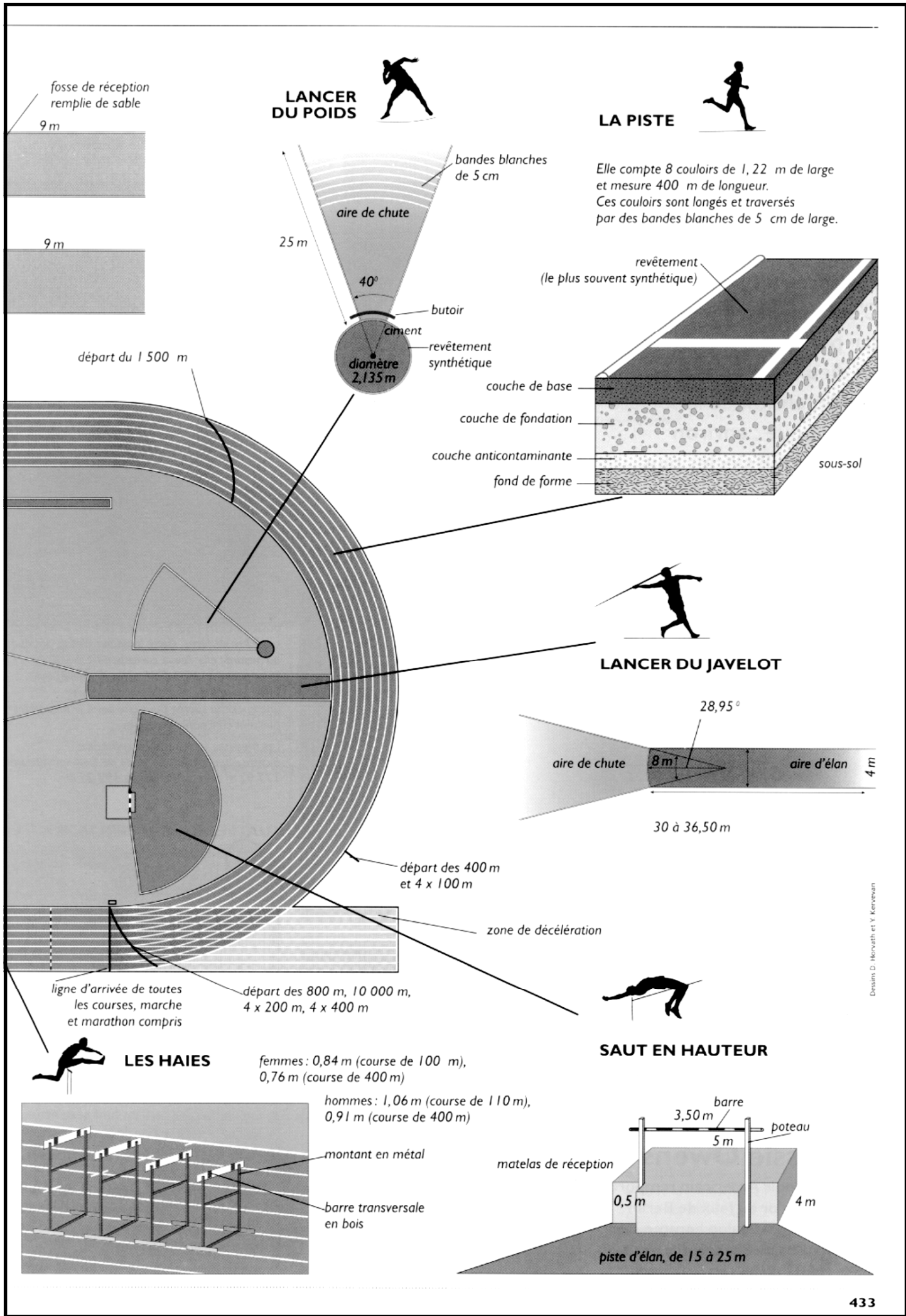
**RIVIÈRE DU 3 000 M STEEPLE**

fossé rempli d'eau (longueur : 3,66 m)  
haie fixe (hauteur : 0,762 à 0,914 m ;  
largeur : 3,96 m)

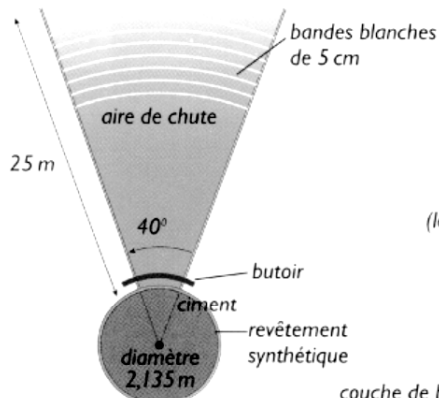


**SAUT À LA PERCHE**





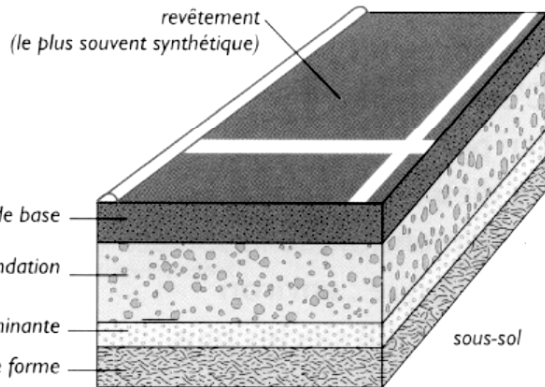
**LANCER DU POIDS**



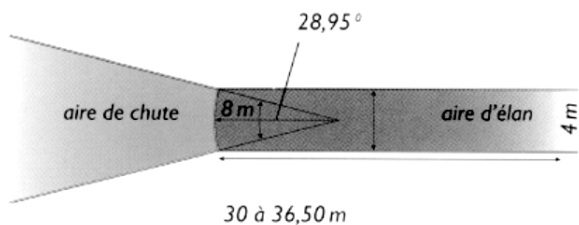
**LA PISTE**



Elle compte 8 couloirs de 1,22 m de large et mesure 400 m de longueur. Ces couloirs sont longés et traversés par des bandes blanches de 5 cm de large.



**LANCER DU JAVELOT**



départ des 400 m et 4 x 100 m

zone de décélération

ligne d'arrivée de toutes les courses, marche et marathon compris

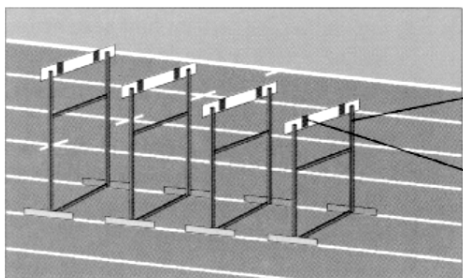
départ des 800 m, 10 000 m, 4 x 200 m, 4 x 400 m



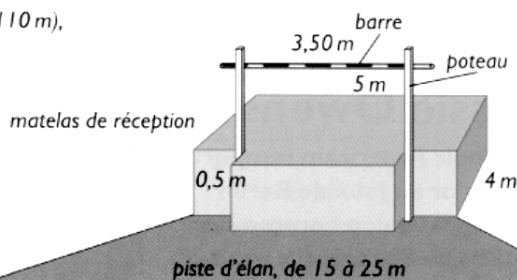
**LES HAIES**

femmes : 0,84 m (course de 100 m), 0,76 m (course de 400 m)

hommes : 1,06 m (course de 110 m), 0,91 m (course de 400 m)



**SAUT EN HAUTEUR**



Desim D., Korvath et Y. Kernevan