

## Préparation n°...

Titulaire :	Ecole:
Année :	Classe 4ème primaire
	Nombre d'enfants:

**Sujet de l'activité:** EVEIL SCIENTIFIQUE: Le squelette

### Compétences

**Objectif:** Prendre conscience de son corps et plus particulièrement du squelette. Connaître le squelette humain et les os qui le composent.

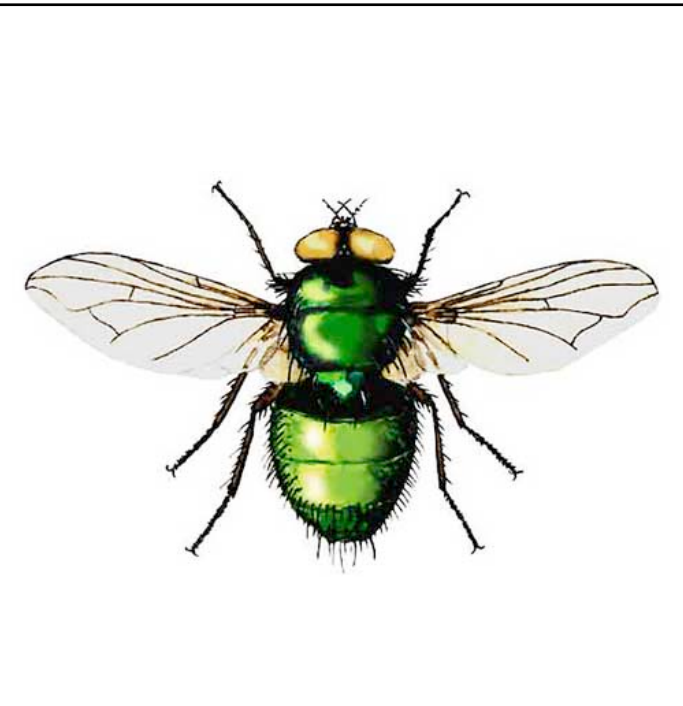
### Matériel:

- feuilles de synthèse
- os à découper
- images de vertébrés et d'invertébrés

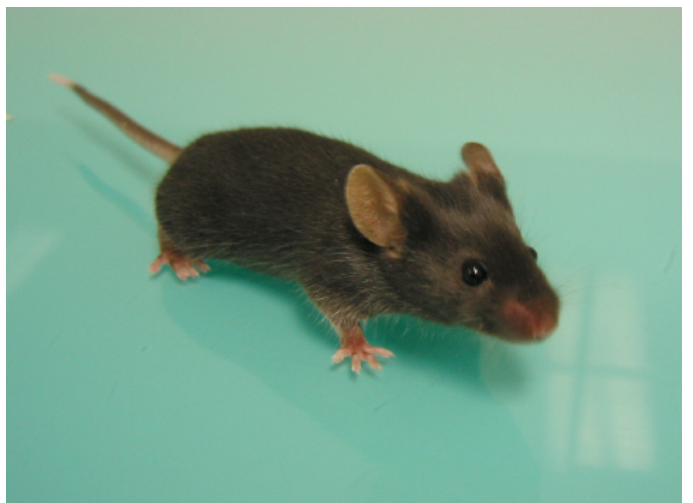
### Déroulement de l'activité:

- **Questionnement:** des images sont accrochées au tableau dans deux colonnes différentes: une avec des vertébrés et une avec des animaux invertébrés. Ensemble, on essaye de voir quelle est la différence entre ces deux colonnes. On dégage les caractéristiques qui les différencient.
- **Pris des représentations:** les Es prennent une feuille lignée et dessinent un être humain. Ils imaginent qu'ils ont une machine qui peut voir les os à l'intérieur. Ils dessinent les os qu'ils connaissent.
- **Construction des savoirs:**
  - ★ les Es réalisent un squelette mobile. Ils découpent les différentes parties et tentent de les assembler à plat sur leur banc. Ils confrontent ensuite avec leur voisin. On construit le squelette au tableau en groupe-classe. Ensuite, ils l'assemblent avec des attaches-parisiennes.
  - ★ Ils comparent ensuite leur squelette avec la représentation qu'ils avaient fait sur le papier. Est-ce qu'ils avaient dessinés comme cela? Est-ce qu'ils connaissent des noms d'os?
  - ★ Notre corps est constitué de 4 grandes parties différentes. Lesquelles? (Tête, colonne vertébrale, cage thoracique, membres). Où se trouvent-elles sur le squelette?
  - ★ A quoi servent les os? Si nous n'avions pas d'os, que se passeraient-ils si on reçoit un choc?
  - ★ L'I demande si un enfant s'est déjà cassé un os. Si oui, lequel? Où se situe cet os? On le place sur le schéma au tableau.
  - ★ Utilisation du dictionnaire: par groupe de deux, les Es vont prendre un dictionnaire et essayer de trouver les différents os du squelette. Ils complètent au crayon la feuille de synthèse.
- **Synthèse:** ensemble, on complète la feuille de synthèse sur le squelette.







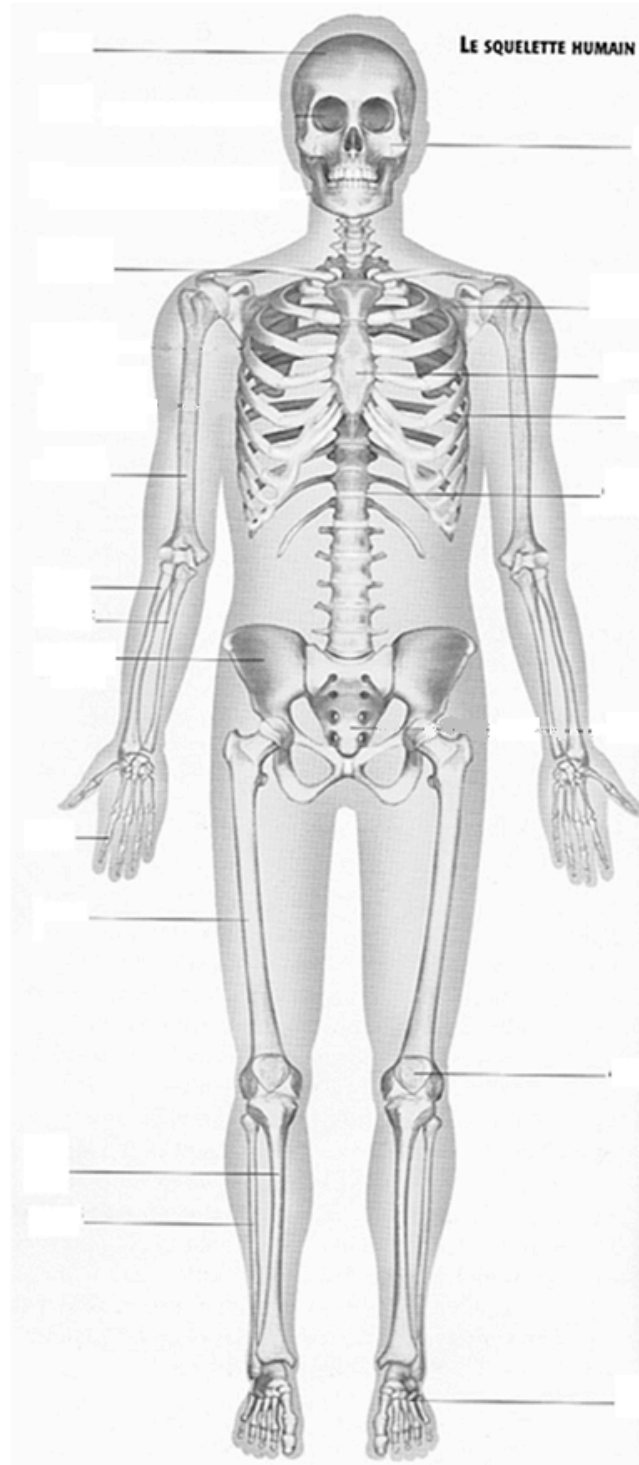




Prénom : .....

Date: .....

## Synthèse: Le squelette humain



L'homme fait partie de la classe des mammifères, il est donc un .....

Notre squelette est composé de ..... os.

Il est composé de ..... grandes parties :

1. .... ;
2. La colonne .....
3. La ..... thoracique ;
4. Les membres.

Ces os nous permettent de nous tenir droit mais aussi de ..... nos organes vitaux (exemples : le cerveau, le cœur, les poumons, ...)

Nos os sont ..... la preuve en est que nous grandissons. Il faut donc y faire attention pour ne pas qu'ils se .....

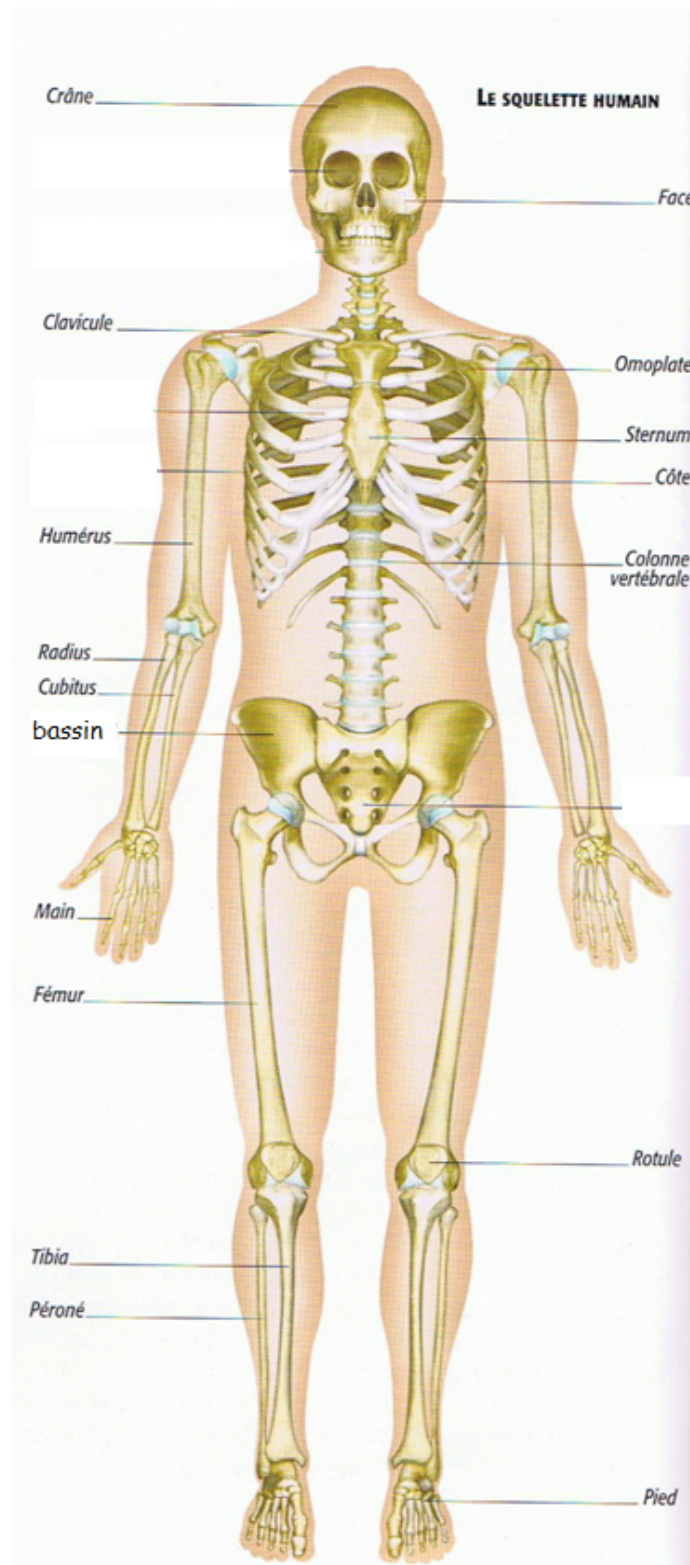


Prénom : .....

Date: .....

## Synthèse: Le squelette humain

### Correctif



Le squelette :

L'homme fait partie de la classe des mammifères, il est donc un vertébré.

Notre squelette est composé de 206 os.

Il est composé de 4 grandes parties :

1. La tête ;
2. La colonne vertébrale ;
3. La cage thoracique ;
4. Les membres.

Ces os nous permettent de nous tenir droit mais aussi de protéger nos organes vitaux (exemples : le cerveau, le cœur, les poumons, ...)

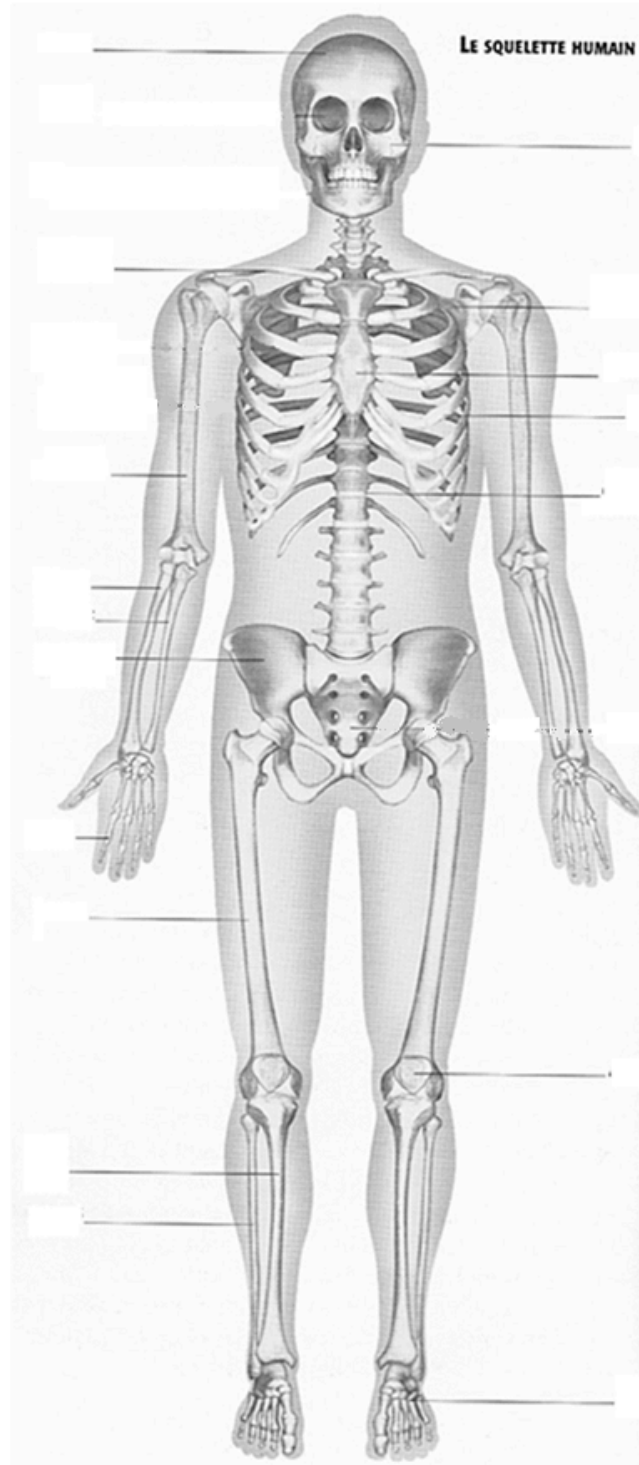
Nos os sont vivants la preuve en est que nous grandissons. Il faut donc y faire attention pour ne pas qu'ils se cassent.

Prénom : .....

Date: .....

## Contrôle n°... : 2ue d'os...

1. Complète le schéma ci-dessous. /17



**2. Entoure la bonne réponse. /4**




L'homme est un...	vertébré	invertébré	aucun des deux
Le squelette est composé de...	266 os	206 os	84 os
Les os permettent...	de tenir droit et de protéger nos organes	de courir très vite	d'être très intelligent
Nos os sont...	morts	vivants	ni l'un ni l'autre

**3. Quelles sont les quatre grandes parties du squelette? /4**

1. ....
2. ....
3. ....
4. ....

**Autoévaluation**

J'ai trouvé ce contrôle:

 <b>Facile</b>	 <b>Moyen</b>	 <b>Difficile</b>
--	---	---