

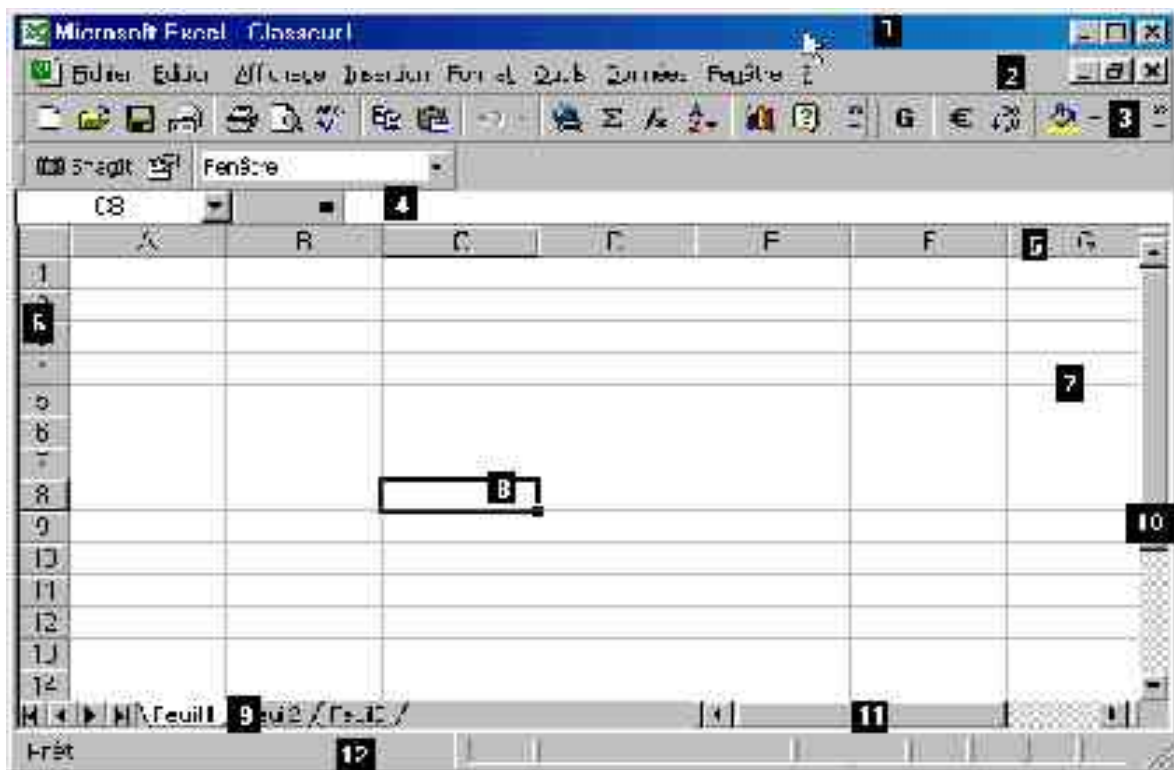
Module 3 : tableur et mise en page

Nous allons utiliser un **tableur**. Les tableurs sont des logiciels qui permettent de manipuler des **données numériques** et d'effectuer automatiquement des calculs complexes sur des nombres stockés dans un tableau. On les utilise pour faire des calculs, des graphiques, présenter des tableaux de données... Ils sont très utilisés dans de nombreuses activités : comptabilité, gestion, finance, secrétariat, gestion de données...

Dans ce module, tu vas apprendre à utiliser un tableur pour présenter des tableaux de manière élégante.

Un document créé par un tableur s'appelle un **classeur**. Chaque classeur contient plusieurs **feuilles de calcul**. Chaque feuille de calcul est composée de **cellules**, qui peuvent contenir une donnée (un nombre, un texte, une formule...)

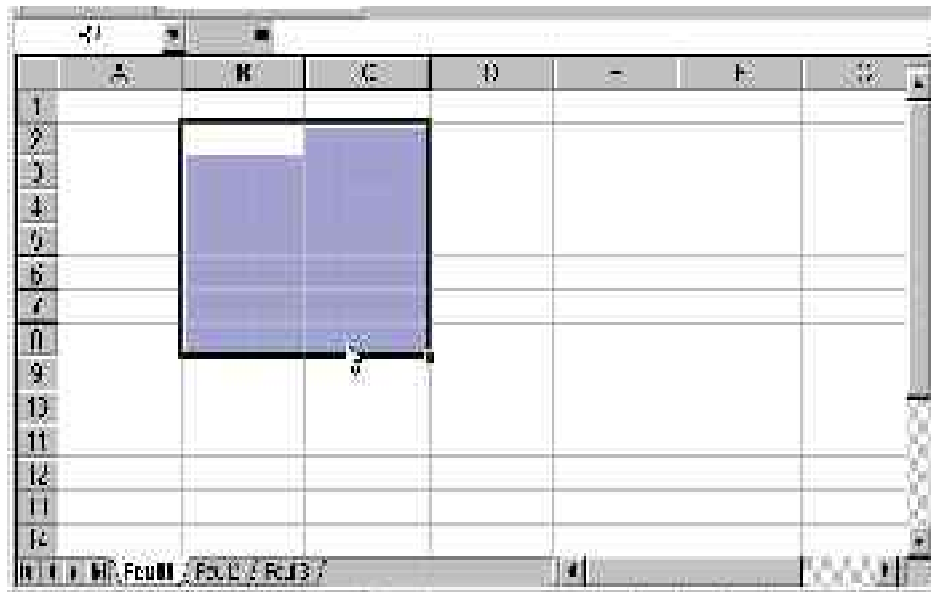
exercice 1 : complète le vocabulaire ci-dessous



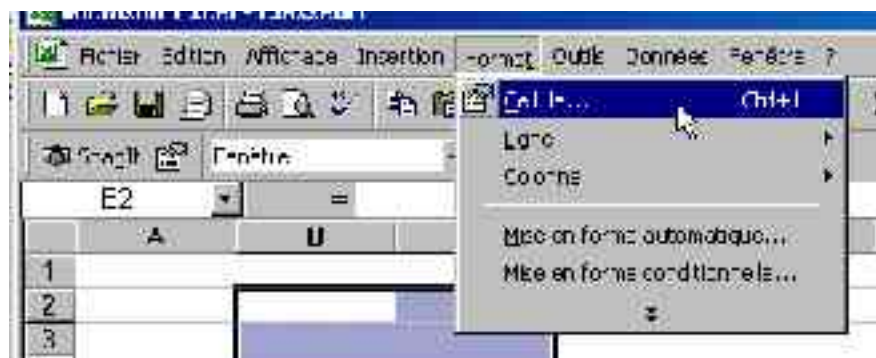
Quelques indices pour les exercices 2 et 3

Pour modifier plusieurs cellules en même temps, tu devras **sélectionner une plage de cellules** (garder le bouton de souris enfoncé):

Ici, on a sélectionné les cellules B2 à C8 :



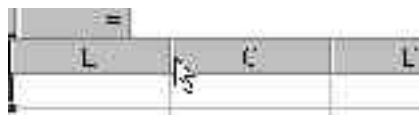
*Pour modifier la présentation d'une cellule, d'une ligne ou d'une colonne, vas dans le menu **Format***



le tour de la cellule s'appelle la BORDURE



on peut choisir le type de contenu: date, euro, texte...



Pour modifier la largeur d'une colonne, placer le pointeur sur la ligne entre les noms des colonnes

exercice 2 : réalise un répertoire d'informatique ...

...semblable à celui-ci (indique bien sûr **ton** nom et **ta** classe).

1e titre : Arial 30 gras

2e titre : Arial 16 gras

3e titre : Arial 11

- Certaines lignes verticales et horizontales doivent apparaître **à l'impression**.
- Les cellules colorées ont un fond bleu glacier (ou gris 10%).
- Lorsque le résultat te semble bon, visualise ton document (menu Fichier – Aperçu avant impression).
- **Interdiction d'imprimer sans l'autorisation du professeur**

Cours d'informatique			
répertoire de NDM + Prénom, Classe			
no	nom et prénom	classe	signature des parents

exercice 3 : réalise ton horaire hebdomadaire

- Ton travail doit tenir sur une seule page.
- Tous les cours doivent y figurer, ainsi que les locaux (pas d'abréviations).
- Tu peux présenter ta page au format *paysage* (menu *Fichier – mise en page*).
- Tu peux fusionner des cellules (menu *Format – cellule – alignement*).
- **Interdiction d'imprimer sans l'autorisation du professeur**

Horaire hebdomadaire de M Denis				
	lundi		mardi	
08h00	mathématiques	12	français	10
08h50	informatique	8		
09h40	sciences humaines	14	mathématiques	12
10h40	néerlandais	4	histoire	3
11h30	religion, théologie, éthique	54	informatique	8