



## RÈGLES DU JEU :

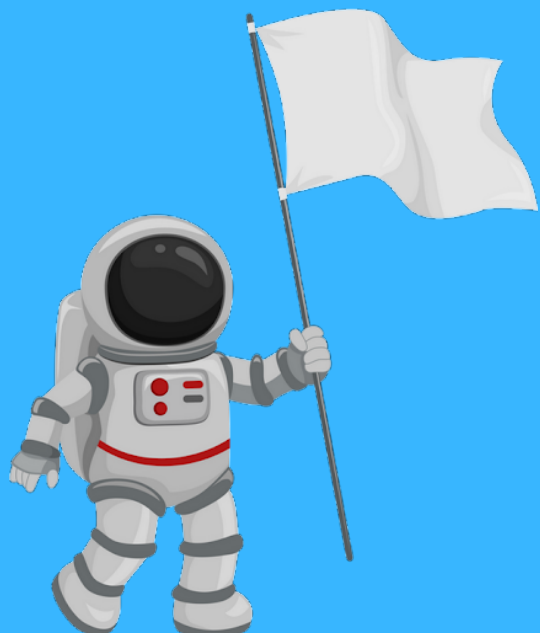
LE JEU SE JOUE EN DEUX MANCHES. LE BUT DU JEU EST DE FAIRE DÉCOUVRIR À SES PARTENAIRES LE PLUS DE CARTES POSSIBLES DANS UN TEMPS IMPARTI. FORMER DEUX ÉQUIPES.

LORS DE LA PREMIERE MANCHE, IL FAUT FAIRE DEVINER À SES PARTENAIRES LE(S) MOT(S) INSCRIT(S) SUR LA CARTE SANS CITER LE MOT ÉCRIT. ON PEUT PARLER ET DONNER LES EXPLICATIONS QUE L'ON SOUHAITE IL EST EN REVANCHE INTERDIT DE TRADUIRE.

LORSQUE LE SABLIER EST FINI, ON COMPTE LE NOMBRE DE POINTS. UNE CARTE VAUT UN POINT. CHAQUE JOUEUR DE L'ÉQUIPE A LE DROIT À UN TOUR.

LORS DE LA DEUXIEME MANCHE, ON UTILISE LES MÊMES CARTES QUE DANS LA MANCHE 1. IL FAUT DÉSORMAIS FAIRE DEVINER LA CARTE EN MAXIMUM TROIS MOTS.

LORS DU JEU, SI UNE CARTE EST JUGÉE TROP DIFFICILE, ON PEUT LA PASSER. SI ON PASSE UNE CARTE, UN DEMI-POINT EST RETIRÉ À L'ÉQUIPE. POUR DÉFINIR QUELLE ÉQUIPE EST LA GAGNANTE, IL FAUT COMPTER LE NOMBRE DE POINTS ACCUMULÉS.



@MAITRESSE PAS SI PARFAITE



@MAITRESSE.PASSIPARFAITE