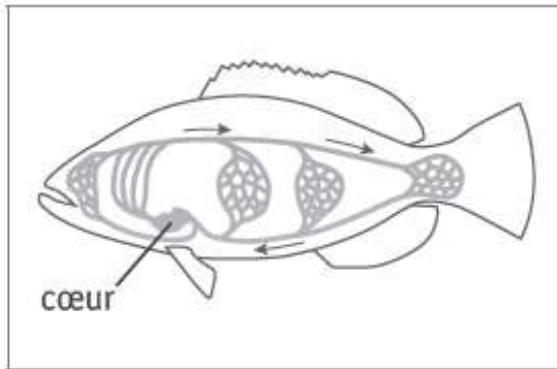
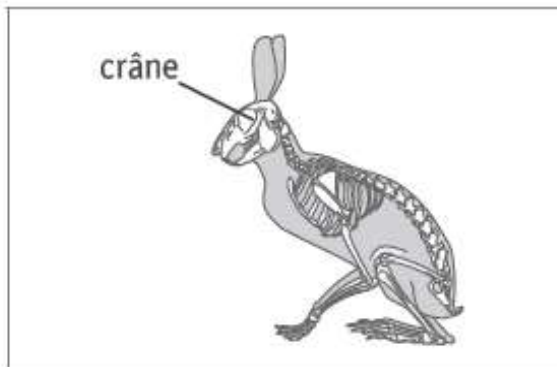


Comme pour les Hommes, les organes des animaux forment des appareils.

**ÉCRIS** le nom de l'appareil correspondant à la partie du corps indiquée sur chaque illustration.



L'appareil \_\_\_\_\_



L'appareil \_\_\_\_\_

a) **COMPLÈTE** le tableau ci-dessous à l'aide des mots suivants.

Un exemple t'est donné.

locomotion  
circulation  
oxygène  
artère  
digestion  
**os**  
suc gastrique  
respiration

indigestion  
**déchirure**  
poumons  
cœur  
bronchite  
infarctus  
estomac  
**muscle**

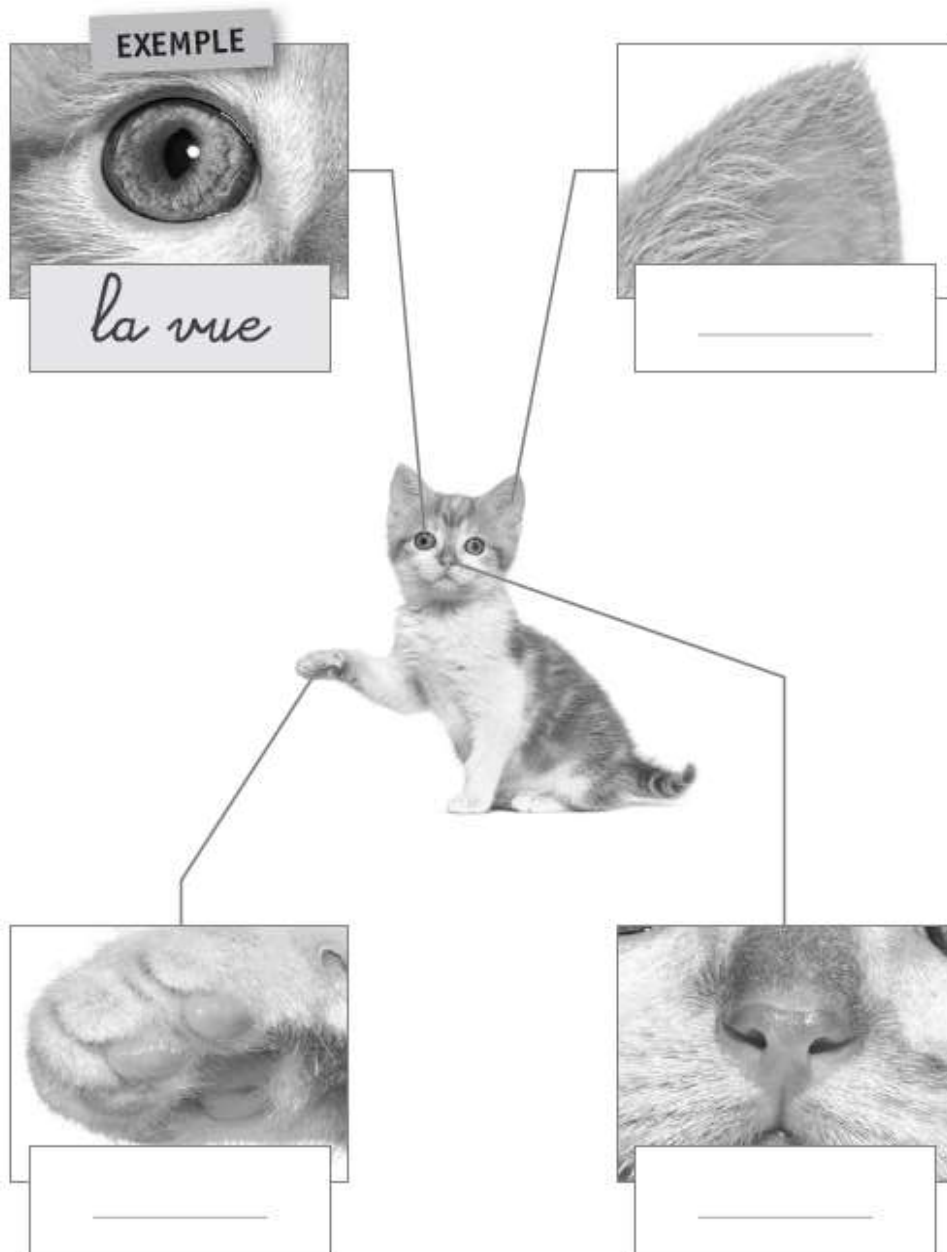
Fonction	Mot qui me fait penser à la fonction	Organe	Maladie ou lésion
<b>EXEMPLE</b>			
<i>locomotion</i>	<i>os</i>	<i>muscle</i>	<i>déchirure</i>

Nous faisons appel à nos sens dans la vie de tous les jours. Ils nous permettent de décrire les choses de la vie.

Les animaux utilisent aussi leurs sens.

**ÉCRIS** le nom du sens lié à chaque illustration.

Un exemple t'est donné.



- a) Nous faisons appel à nos sens dans la vie de tous les jours, par exemple, lorsque nous préparons du popcorn.

Pour chaque proposition, **COMPLÈTE** les phrases à l'aide du nom du sens qui est utilisé.



Le sens qui te permet...

- d'entendre le bruit des grains de maïs sautant contre le couvercle de la casserole est :

\_\_\_\_\_

- de sentir le délicieux parfum du popcorn est :

\_\_\_\_\_

- b) Lors d'un travail en classe, des élèves décrivent différents objets à l'aide d'adjectifs.

**ÉCRIS** le nom de l'organe des sens qu'ils ont utilisé pour décrire chaque objet.

Un exemple t'est donné.

Description		Organe des sens
<b>EXEMPLE</b>	Long, bleu	<i>l'œil</i>
	Froid, rugueux	_____
	Sucré, acide	_____

Pour chaque schéma, **complète** les étiquettes en choisissant parmi les noms d'organes ci-dessous.

**ÉCRIS** dans chaque étiquette la lettre qui convient.

**A** le foie

**D** l'intestin grêle

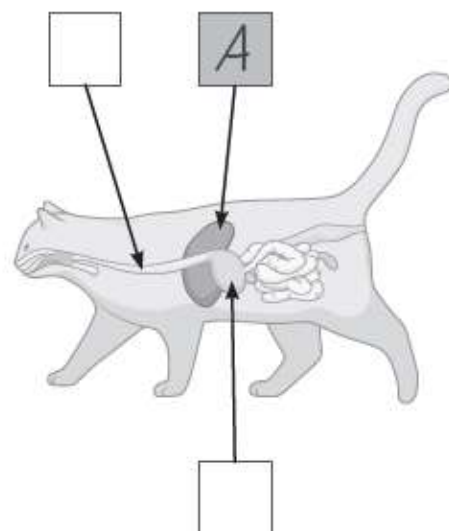
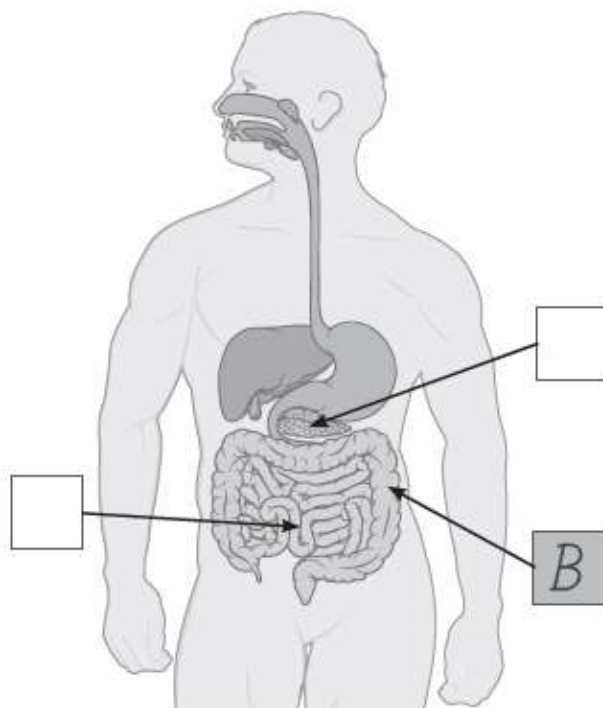
**B** le gros intestin (côlon)

**E** l'estomac

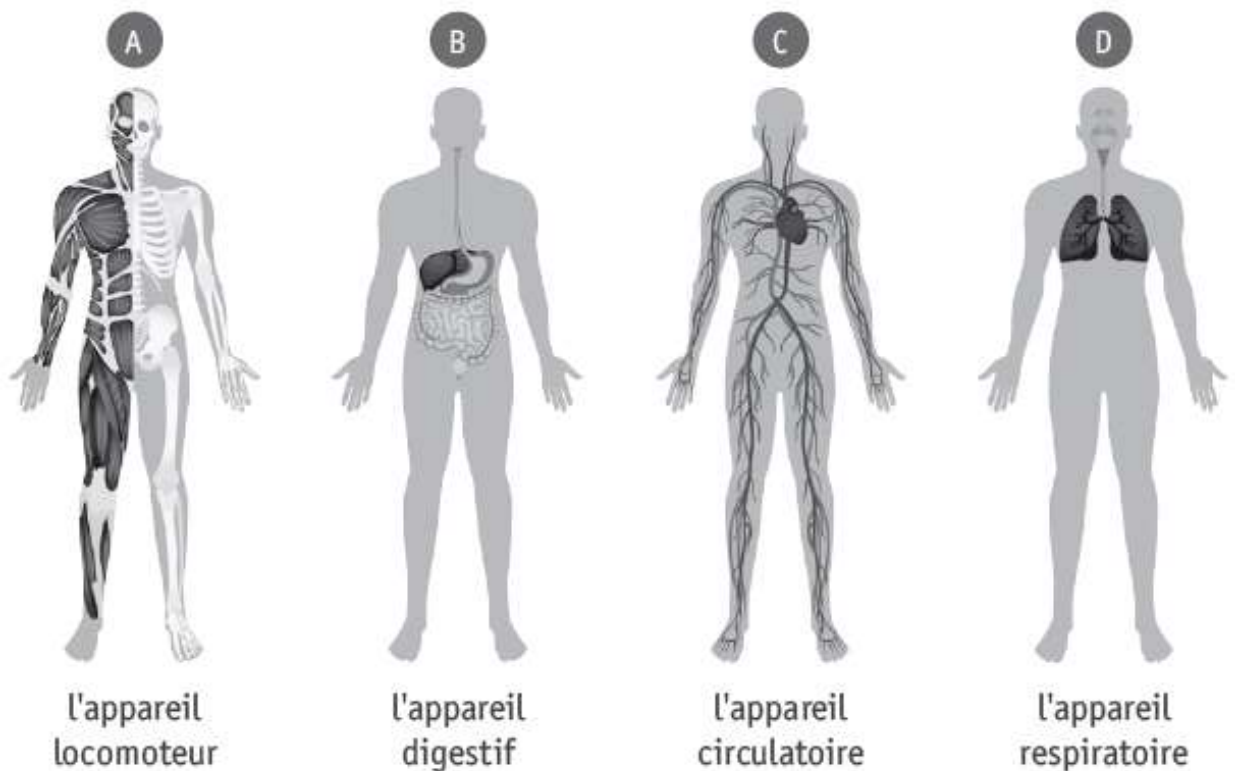
**C** le pancréas

**F** l'œsophage

Deux exemples te sont donnés.



a) Voici quatre schémas.



Associe chaque partie du corps ci-dessous à l'appareil auquel elle appartient.  
**ÉCRIS** la lettre qui convient.

■ La trachée →

■ L'artère pulmonaire →

b) Voici des publicités qui traitent de la santé.

En te basant sur les schémas de la page précédente, **COCHE** la proposition correcte.

 <p>ZAREPOUSS contre la chute des cheveux</p>	<ul style="list-style-type: none"><li><input type="checkbox"/> concerne le schéma A</li><li><input type="checkbox"/> concerne le schéma B</li><li><input type="checkbox"/> concerne le schéma C</li><li><input type="checkbox"/> concerne le schéma D</li><li><input type="checkbox"/> ne concerne aucun des quatre schémas</li></ul>
 <p>ZACOUPLU contre les saignements</p>	<ul style="list-style-type: none"><li><input type="checkbox"/> concerne le schéma A</li><li><input type="checkbox"/> concerne le schéma B</li><li><input type="checkbox"/> concerne le schéma C</li><li><input type="checkbox"/> concerne le schéma D</li><li><input type="checkbox"/> ne concerne aucun des quatre schémas</li></ul>
 <p>ZAPASMAL contre les douleurs articulaires</p>	<ul style="list-style-type: none"><li><input type="checkbox"/> concerne le schéma A</li><li><input type="checkbox"/> concerne le schéma B</li><li><input type="checkbox"/> concerne le schéma C</li><li><input type="checkbox"/> concerne le schéma D</li><li><input type="checkbox"/> ne concerne aucun des quatre schémas</li></ul>








- a) Lors d'une balade en forêt, des élèves ont découvert des pelotes de réjection (petites boules de poils et d'os rejetées par un rapace lorsqu'il a digéré sa proie).



De retour en classe, ils décortiquent ces pelotes et découvrent des os appartenant à de petits rongeurs que le rapace a mangés.



**Observe** certains de ces os.

1	2	3	4	5
<b>humérus</b>	<b>vertèbres</b>	<b>tibia et péroné*</b>	<b>fémur</b>	<b>omoplate**</b>
				

Les photos ne sont pas à l'échelle.

\* Péroné : appelé maintenant fibula

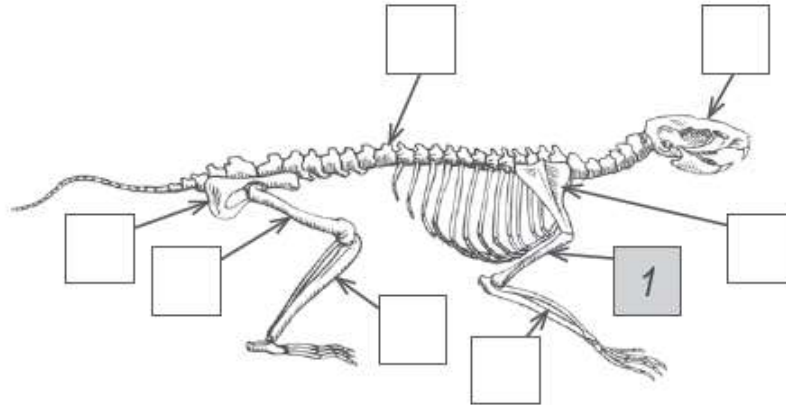
\*\* Omoplate : appelée maintenant scapula



**Situe**-les sur le squelette d'un de ces rongeurs.

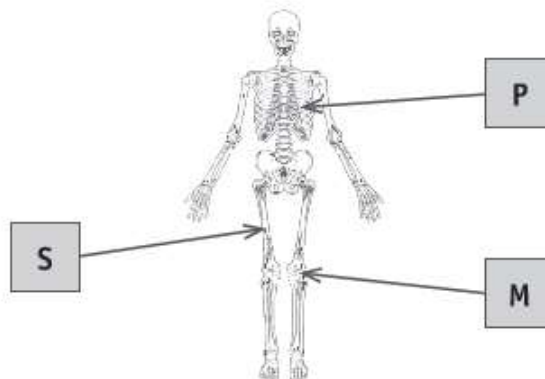
**ÉCRIS** le numéro de ces os dans les étiquettes.

Le numéro 1 t'est donné. Des étiquettes resteront vides.



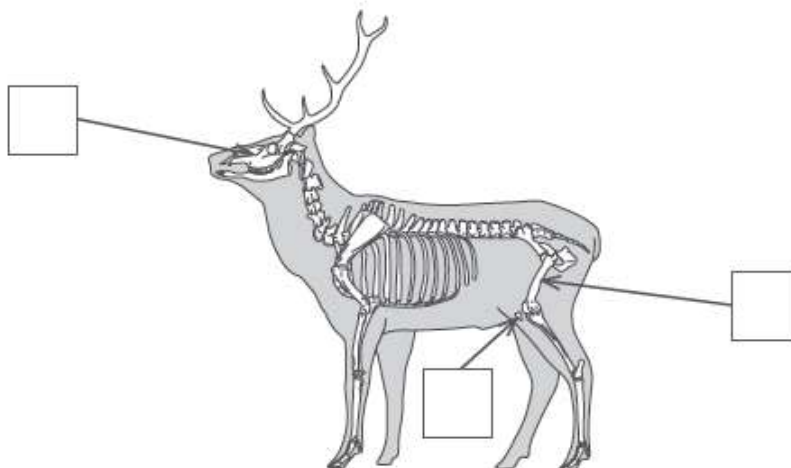
b) **Observe** le schéma suivant.

L'appareil locomoteur assure les trois fonctions suivantes :  
**protection (P), support (S) et mobilité (M).**






Voici le squelette d'un cerf.

**ÉCRIS** dans chacune des cases la lettre (P – S – M) correspondant à la fonction.



a) Voici trois schémas.

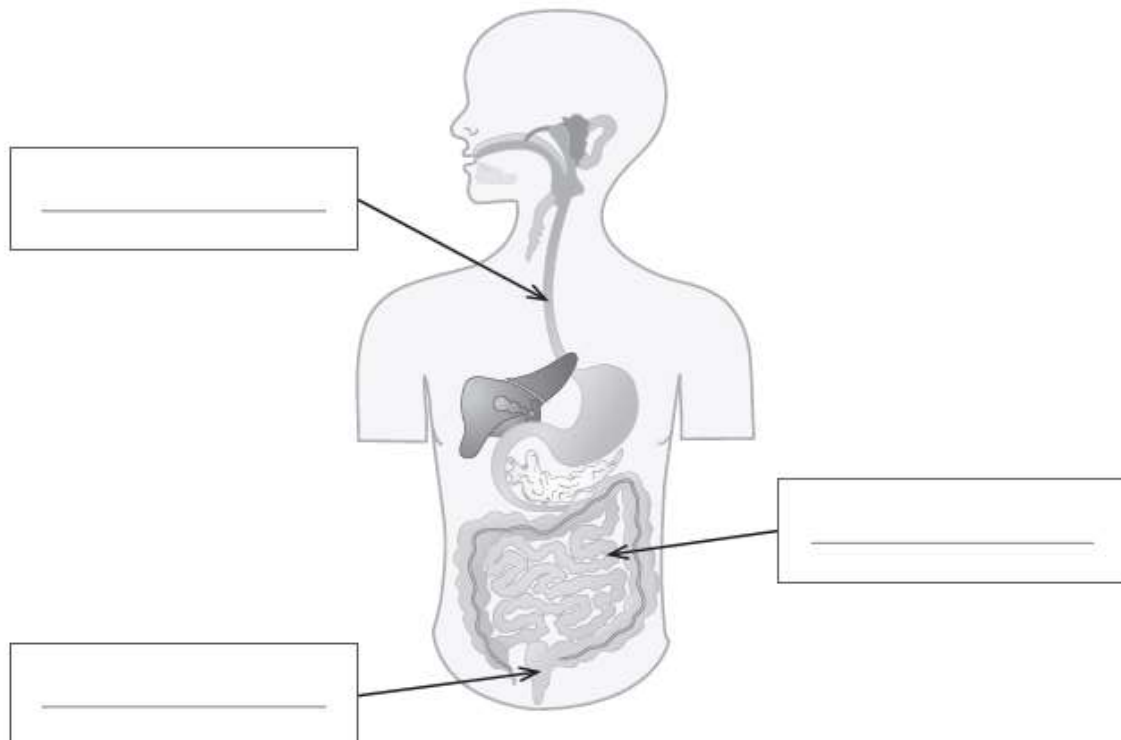
**ÉCRIS** le nom de chaque appareil du corps humain.

<p><b>A</b></p> 	<p><b>B</b></p> 	<p><b>C</b></p> 
<p>L'appareil</p> <p>_____</p>	<p>L'appareil</p> <p>_____</p>	<p>L'appareil</p> <p>_____</p>

- b) Quel schéma de la page précédente peut expliquer les situations suivantes ?  
**TRACE** une croix dans la case correcte.

Situations	Schéma A	Schéma B	Schéma C	Aucun des trois
Il a fait froid la semaine passée, beaucoup d'élèves sont enrhumés et toussent.				
Un élève a été malade à midi, il a vomi sa soupe.				
Un élève s'est blessé à la gymnastique, il souffre d'une fracture de la clavicule.				

- c) **COMPLÈTE** les étiquettes sur le schéma ci-dessous.  
**ÉCRIS** le nom des organes.



Plusieurs appareils composent notre organisme :

- l'appareil locomoteur,
- l'appareil respiratoire,
- l'appareil tégumentaire,
- l'appareil circulatoire,
- l'appareil digestif...

Chacun de ces appareils peut être touché par des maladies.

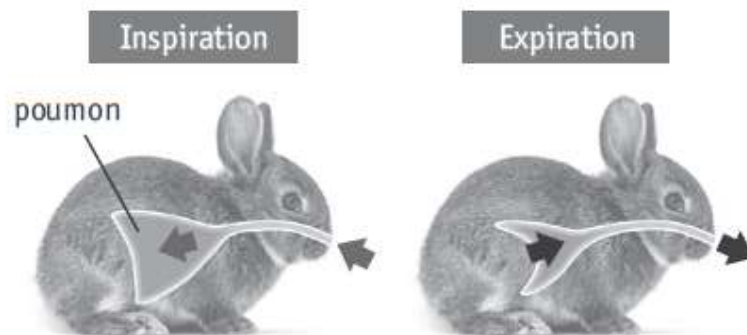
Le tableau ci-dessous reprend certaines maladies qui touchent ces différents appareils.

**ÉCRIS** le nom de chaque appareil dans la case qui lui correspond.

<b>un souffle au cœur</b>	➔	l'appareil _____
<b>une bronchite</b>	➔	l'appareil _____
<b>une indigestion</b>	➔	l'appareil _____
<b>une fracture du tibia</b>	➔	l'appareil _____
<b>de l'exéma*</b>	➔	l'appareil _____

---

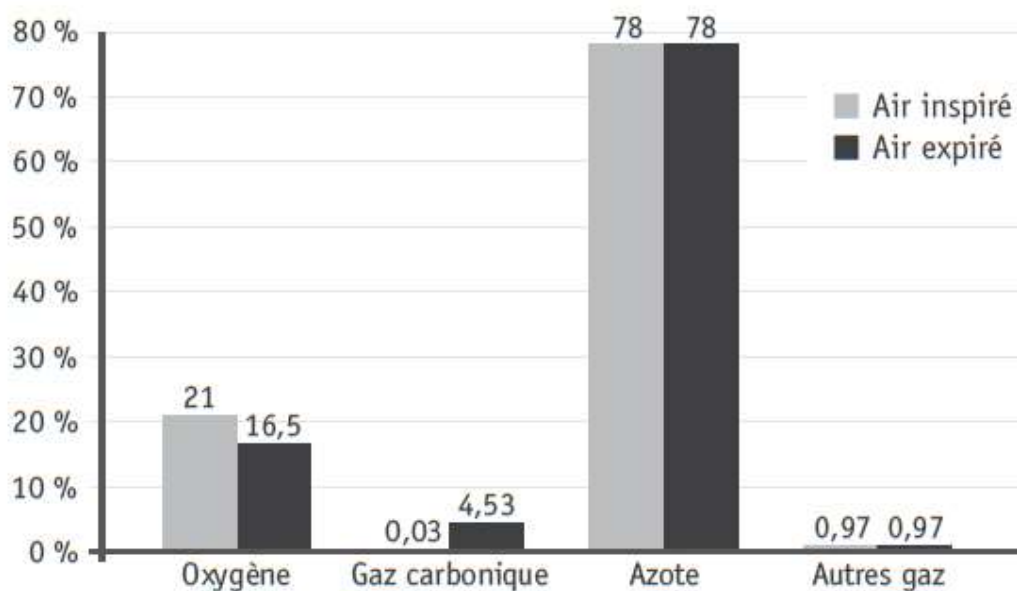
\* Ancienne orthographe : eczéma



Quand on respire, on **inspire**, puis on **expire** de l'air.

L'air inspiré et l'air expiré ont des **compositions différentes**.

Constituants de l'air	Air inspiré	Air expiré
Oxygène	21 %	16,50 %
Gaz carbonique	0,03 %	4,53 %
Azote	78 %	78 %
Autres gaz	0,97 %	0,97 %



Lis le tableau et **observe** le graphique de la page précédente.  
Que constates-tu ?

a) **ENTOURE** le mot qui convient pour chaque affirmation.

■ L'air expiré contient 

moins
autant
plus

 d'oxygène que l'air inspiré.

■ L'air expiré contient 

moins
autant
plus

 de gaz carbonique que l'air inspiré.

■ L'air expiré contient 

moins
autant
plus

 d'azote que l'air inspiré.

b) **ENTOURE** les propositions correctes et  
**BARRE** les propositions incorrectes.

Pendant le processus de respiration :

- de l'azote est consommé.
- du gaz carbonique est produit.
- de l'oxygène est consommé.
- tout l'oxygène de l'air est consommé.