

Piet Mondrian

Piet Mondrian (né en 1872 et mort en 1944) est un peintre néerlandais. Il a longtemps vécu à Paris et à New-York.

Au début de sa carrière, il peint des tableaux réalistes.



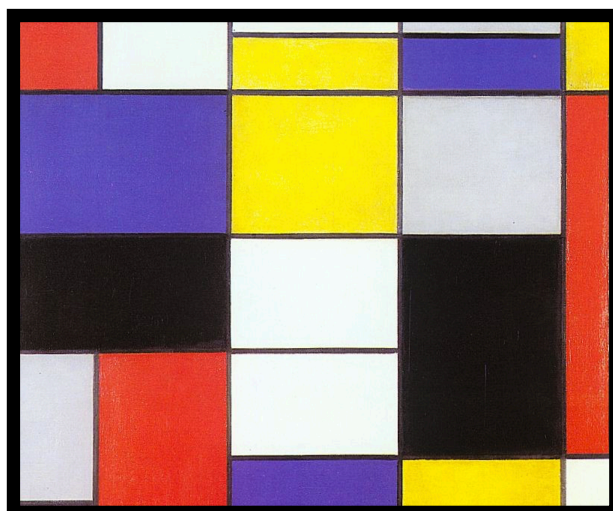
Puis, il s'intéresse rapidement aux couleurs vives et intenses et s'implifie ses tableaux. Il ne peint plus alors que des lignes

horizontales et verticales, qui forment des droites parallèles et perpendiculaires.



Enfin, Il n'utilise plus que les trois couleurs primaires, ainsi que le blanc et le noir.

Ses œuvres deviennent alors une grille de lignes noires délimitant des carrés et des rectangles de dimensions variables.



Piet Mondrian (né en 1872 et mort en 1944) est un peintre néerlandais. Il a longtemps vécu à Paris et à New-York.



Au début de sa carrière, il peint des tableaux réalistes. Puis, il s'intéresse rapidement aux couleurs vives et intenses et s'implifie ses tableaux.

Il ne peint plus alors que des lignes horizontales et verticales, qui forment des droites parallèles et perpendiculaires.

Enfin, Il n'utilise plus que les trois couleurs primaires, ainsi

que le blanc et le noir.



Ses œuvres deviennent alors une grille de lignes noires délimitant des carrés et des rectangles de dimensions variables.



Mondrian puzzle



Ses œuvres deviennent alors une grille de lignes noires délimitant des carrés et des rectangles de dimensions variables.

Enfin, Il n'utilise plus que les trois couleurs primaires, ainsi

que le blanc et le noir.



Piet Mondrian (né en 1872 et mort en 1944) est un peintre néerlandais. Il a longtemps vécu à Paris et à New-York.

Au début de sa carrière, il peint des tableaux réalistes. Puis, il s'intéresse rapidement aux couleurs vives et intenses et s'implifie ses tableaux.

Il ne peint plus alors que des lignes horizontales et verticales, qui forment des droites parallèles et perpendiculaires.

