

# **ATTENTION, L'HIVER ARRIVE !**



En hiver, tu t'habilles chaudement.  
Ton écharpe et ton bonnet ne te quittent pas.  
C'est parfois difficile de sortir de ton lit tout chaud.  
Difficile aussi de mettre le nez dehors lorsqu'il fait si froid !

Tu changes donc un peu tes habitudes  
par rapport à celles de l'été. Et les animaux ?  
Comment passent-ils l'hiver sans radiateur,  
sans bonnet, sans écharpe et sans gants ?



# QUELLE PROTECTION CONTRE LE FROID ?

oie cendrée



Les animaux bénéficient de certaines protections naturelles.

## VIVE LES PLUMES !

Les plumes recouvrent le corps des **oiseaux** comme les tuiles d'un toit. Une substance grasse, fabriquée par l'oiseau, les rend imperméables. Il replace sans cesse ses plumes, enlève celles qui sont abîmées et remet une couche de substance grasse. Contre la peau, on trouve de toutes petites plumes souples, douces et très fines. Plus nombreuses en hiver, elles (= le duvet) retiennent la chaleur du corps.

rouge-gorge



*Tu utilises aussi ce duvet pour te tenir chaud. Sais-tu comment ?*



## VIVE LES POILS !

Avant l'hiver, la fourrure des **mammifères** s'épaissit. Les poils exposés aux intempéries (= les **jarres**) sont plus longs et plus rêches. Contre la peau, de fins poils très serrés forment la **bourre**. Elle tient chaud et empêche l'eau de la pluie d'atteindre la peau. Sous cette peau se trouve une couche de graisse qui isole aussi du froid.

biche





## UN ANTIGEL

Les insectes et les araignées ont une espèce d'antigel dans leur corps. Il leur permet de survivre aux hivers les plus froids.



fourmi



moustique



poisson

## MALHEUREUSES ÉCAILLES

Les écailles des poissons, des lézards, des serpents et la peau nue des crapauds et des grenouilles ne les protègent pas du froid. Tous ces animaux hibernent ou vivent au ralenti pour survivre à l'hiver.



grenouille

## RUSE HIVERNALE

Le pelage de certains animaux s'épaissit et parfois change de couleur. Les couleurs de l'été laissent place à des tons plus hivernaux pour mieux se camoufler. Le pelage du renard ou du cerf s'épaissit. Celui du lièvre ou de l'hermine s'épaissit et change de couleur.



lièvre

# SE METTRE À L'ABRI ET FAIRE DES PROVISIONS

Les animaux se préparent aussi à l'hiver. Ils cherchent un endroit où passer l'hiver et amassent beaucoup de nourriture.



## UN ABRI DOUILLET NATUREL

Les animaux trouvent refuge dans les moindres recoins.

- L'écureuil profite d'un **trou d'arbre**.
- Le hérisson part à la recherche d'un **pied de haie** bien touffu.
- Le blaireau, le lapin, le renard et la souris se réfugient dans un **terrier**.
- Les insectes, quant à eux, attendent la fin de l'hiver sous une **écorce** ou dans ses fentes.
- Les vers de terre et les autres animaux vivant **dans le sol** s'enfoncent de quelques dizaines de centimètres. Ils échappent au gel de la terre. Leurs prédateurs, comme la taupe, les y suivent.



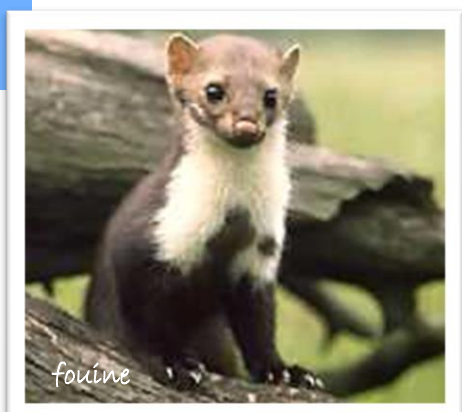
## MIAM MIAM !

Beaucoup d'animaux profitent de l'automne et du début de l'hiver pour faire leurs provisions. L'écureuil et le geai cachent des glands et d'autres fruits secs dans le sol. Le mulot entrepose dans des galeries souterraines des noisettes, des baies de houx... Le hamster remplit ses abajoues de graines et les transporte jusque dans son terrier. La taupe entrepose une grande quantité de vers dans son terrier.



## JUSQUE DANS LES MAISONS

Certains petits animaux trouvent refuge dans nos maisons. Il y fait chaud et calme. Les greniers et les caves accueillent souvent des papillons (certains partent pour des pays plus chauds), des araignées, des souris ou des fouines.





# VIVRE AU RALENTI

## LONGUE SIESTE

De nombreux animaux commencent leur hibernation durant le mois d'octobre.

Leur corps se met en veilleuse pour consommer un minimum d'énergie et ne pas devoir manger. C'est le cas du hérisson, du loir, de la marmotte, de la chauve-souris ou encore des coccinelles.



coccinelles



chauve-souris



blaireaux

GEPMA

## OU PETIT DODO...

D'autres, comme l'écureuil, se réveillent plusieurs fois pendant l'hiver et vont chercher de la nourriture dans leurs cachettes.



écureuils



## SOUS L'EAU

L'eau des étangs est presque toujours un peu au-dessus de zéro.  
L'eau de la surface gèle parfois.  
Mais elle protège alors les zones plus profondes. Les vers et les petits crustacés passent l'hiver dans la vase, au fond de l'étang. Les poissons, quant à eux, se déplacent très peu et se nourrissent quand l'occasion se présente.



## ET LES AUTRES ?

La température du sang des lézards et des serpents chute avec celle de l'air. Ils entrent en hibernation et dorment très profondément. Leurs rythmes cardiaque et respiratoire diminuent. Ils semblent morts, mais s'éveilleront au printemps, lorsque la température sera plus douce.



vipère



couleuvre