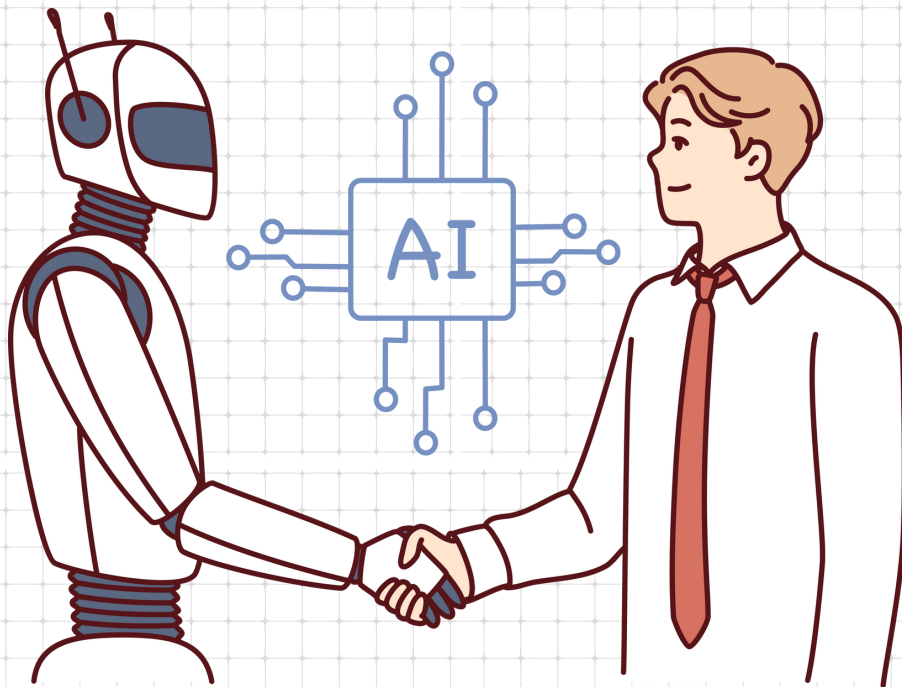


Nom :  
Prénom :  
Classe :

# Mon guide d'utilisation

## Les agents conversationnels basés sur l'intelligence artificielle

L'utilisation passe par la compréhension.



Qu'est-ce qu'un agent conversationnel  
basé sur l'intelligence artificielle  
(ou chatbot) ?

C'est un nom un peu long et qui peut sembler complexe  
mais au fur et à mesure du temps, nous serons de plus en  
plus confrontés à l'entendre.

Mais alors, qu'est-ce que c'est ?

---

---

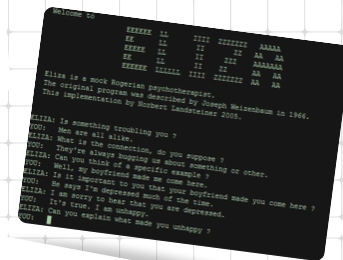
---

Lesquels connais-tu ? Nomme-les !



---

---



---

---

Celui qui a fait le plus parler de lui ces derniers temps... **ChatGPT!**



**Mais pourquoi, lui ?**

ChatGPT est un outil très accessible, facile d'utilisation et qui génère des réponses très structurées dont on pourrait avoir des difficultés à remettre en doute.

**Comment ChatGPT a bouleversé le monde en douze mois: sept points pour comprendre**

Le 30 novembre 2022, OpenAI lançait ChatGPT pour le grand public. Un an plus tard, l'agent conversationnel a entraîné des bouleversements majeurs, dont nous ne ressentons que les prémices. Retour sur une année folle

PIXELS - CHATGPT

**ChatGPT attire les investisseurs, inquiète Google et tente de rassurer les professeurs**

La réussite technique du robot conversationnel d'OpenAI s'est traduite par une fréquentation record et de nouveaux investissements de Microsoft.

Par Nicolas Sire  
Publié le 02 février 2023 à 09h06, modifié le 29 septembre 2023 à 10h00

**ChatGPT d'OpenAI, l'intelligence artificielle fascinante et effrayante**

**OpenAI, créateur de ChatGPT, s'inquiète des "risques catastrophiques" de l'IA et se prépare en conséquence**

3

Mais au fait, c'est quoi ChatGPT ?

Pour le comprendre, il faut le découper en deux parties...



**CHAT**

Alors rien avoir avec ce petit chat ! Mais bien avec le mot "chat" prononcé "tchat" qui signifie échanger, discuter.

**G.P.T.**

Mais discuter avec qui ? Avec un système basé sur l'intelligence artificielle appelé "GPT" (Generative Pre-trained Transformer traduit par.....).

C'est la société OpenAI qui a développé le premier modèle GPT (GPT-1). Depuis lors, OpenAI continue à améliorer la série GPT. L'entreprise était à la base une association qui cherchait à promouvoir le raisonnement artificiel sans y gagner de l'argent. Mais lors du lancement de ChatGPT au public en 2022 et au vu de son démarrage prometteur, l'association est devenue une entreprise avec pour directeur Sam Altman.

  
**OpenAI**

4

# De quoi est-il capable ?

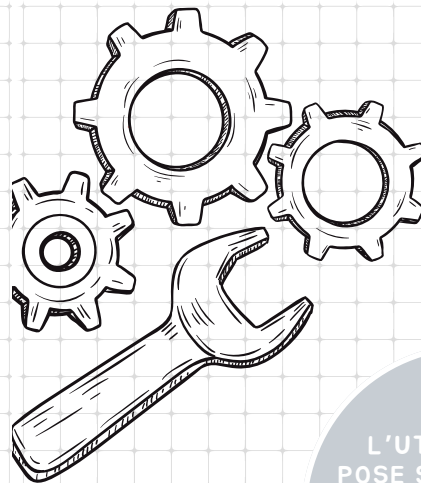
Générer du texte (paragraphe, des articles, des histoires,...)

Aider à la rédaction (mail, structure de phrases, vocabulaire,...)

Et d'autres ...

Il faut garder à l'esprit que ChatGPT n'est pas parfait. Ses réponses sont issues des données sur lesquelles il a été formé (jusqu'à sa dernière mise à jour en janvier 2022). Il est toujours bon de vérifier ce qu'il dit !

5



# Mais alors comment fonctionne-t-il ?

## STEP 1

L'UTILISATEUR POSE SA QUESTION.

EX : QUEL EST LE PREMIER HOMME QUI A MARCHÉ SUR LA LUNE ?

## STEP 2

LE TEXTE EST NETTOYÉ GRÂCE À DES COUCHES DE CONTRÔLE (ÉVITANT LES PROPOS INAPPROPRIÉS)

## STEP 3

LES MOTS SONT DIVISÉS EN UNITÉS LEXICALES.

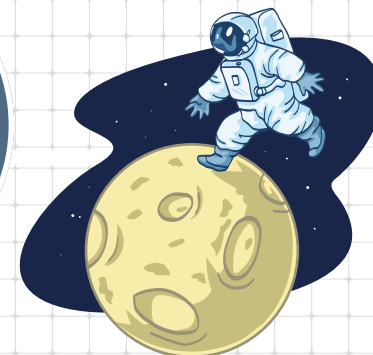
EX : PREMIER HOMME - MARCHER - LUNE

## STEP 4

LE MODÈLE GPT GÉNÈRE UNE SUITE DE MOTS EN LIEN AVEC LA DEMANDE. PRINCIPE DE LA SUITE LOGIQUE.

## STEP 5

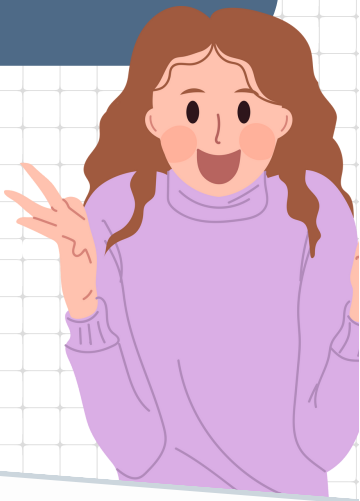
LA RÉPONSE EST GÉNÉRÉE EN IMITANT LA PERSONNALITÉ HUMAINE (POLITESSE, LANGAGE,...)



6

En vérité, ChatGPT ne comprend absolument pas ce qu'il dit ! Il ne fait que générer une suite de mots qui s'accordent avec ceux de ta demande. C'est pour cette raison que plus cette dernière sera précise, plus ChatGPT le sera aussi.

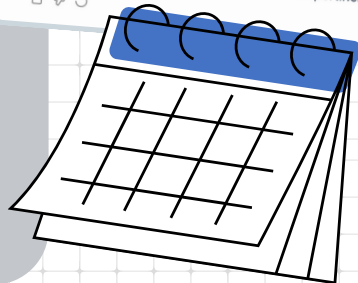
Même si cet outil paraît épatant dès sa première utilisation, il possède des failles !



Le modèle GPT-3.5 possède une base de données qui s'arrête actuellement en janvier 2022. N'étant pas connecté à internet, il est incapable de donner des réponses aux événements ayant eu lieu après cette date.

**You**  
Quand est décédée la reine Elizabeth II ?

**ChatGPT**  
Mon dernier point de données est en janvier 2022, et à cette date, la reine Elizabeth II était en vie. Cependant, je ne dispose pas d'informations en temps réel. Pour obtenir des informations actualisées sur le statut de la reine Elizabeth II, je vous recommande de vérifier les sources d'actualités fiables, les sites web officiels du gouvernement britannique ou les comptes de médias sociaux pertinents.



**ChatGPT**

Mes connaissances sont basées sur une vaste base de données textuelles comprenant des livres, des articles, des sites Web et d'autres documents publiés jusqu'en janvier 2022. Pour des informations précises sur Cléopâtre, vous pouvez consulter des sources telles que des livres d'histoire, des encyclopédies en ligne comme Britannica, des articles académiques ou des sites Web de musées.



Si tu demandes à ChatGPT, les sources de ce qu'il avance, il ne sera pas capable de te les fournir. Cela s'explique par la grande quantité d'informations dans laquelle il est allé chercher les mots dont il avait besoin pour formuler sa réponse. ChatGPT appelle à la réflexion quant au plagiat.



**You**

Peux-tu commettre des erreurs ?



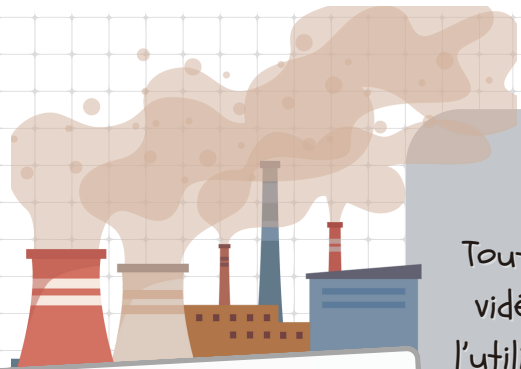
**ChatGPT**

En tant qu'intelligence artificielle, je suis conçu pour minimiser les erreurs, mais je ne suis pas parfait. Il est possible que je fasse des erreurs de compréhension ou de traitement de l'information, mais je m'efforce toujours de fournir des réponses précises et utiles.

ChatGPT utilise les propos répandus sur Internet. Seulement sur la toile, on trouve aussi bien le meilleur comme le pire. Des informations que ChatGPT transmet à son tour. De plus, il est tout à fait possible de pousser le robot à l'erreur. En lui posant des questions dont la formulation est inexacte ou contradictoire par exemple. Ajoutons également que sa base de données provient majoritairement de pays jugés "développés".

**404**  
**NOT FOUND**





**You**  
Poses-tu un problème environnemental ?

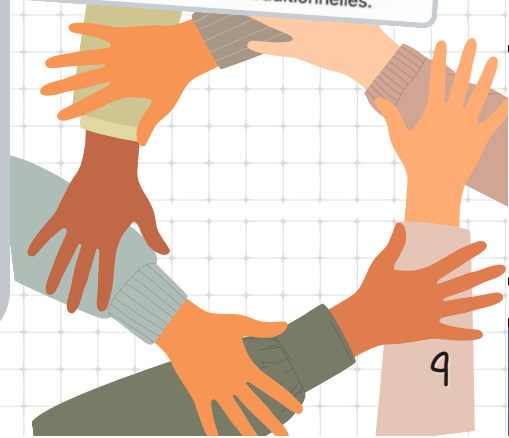
**ChatGPT**  
En tant qu'intelligence artificielle, je n'ai pas de présence physique, donc je ne pose pas de problème environnemental direct. Cependant, l'utilisation de l'informatique et des centres de données qui alimentent les IA peut avoir un impact sur l'environnement en raison de la consommation d'énergie.

Tout comme pour les e-mails, les vidéos YouTube ou le streaming, l'utilisation de ChatGPT repose sur une quantité immense de calculs probabilistes générant une quantité de dioxyde carbone importante.

**You**  
Quels sont les soucis éthiques qui résultent de ton utilisation ?

**ChatGPT**  
Certains des principaux soucis éthiques liés à mon utilisation incluent la confidentialité des données, la propagation de la désinformation, le potentiel de manipulation, et les préoccupations concernant l'emploi et l'impact sur les industries traditionnelles.

Quelques mois après la sortie publique de ChatGPT, le quotidien britannique « The Times » a publié une enquête relatant que la société OpenAI aurait employé des travailleurs kényans à visionner des images violentes afin d'entraîner le robot à identifier des propos inappropriés, et ce pour un salaire dérisoire.



9

## Les différences entre l'intelligence artificielle conversationnelle et l'intelligence humaine.

**1** Je suis incapable de créer quelque chose d'entièrement nouveau.

**2** J'ai été entraîné par des sources Internet avec la supervision d'êtres humains.

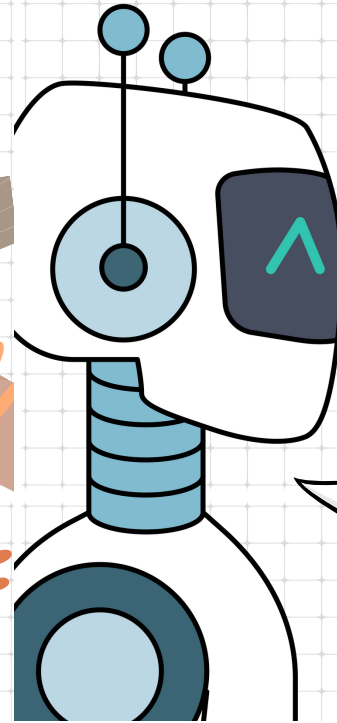
**3** Je ne possède pas de caractéristiques émotionnelles.

Je génère une suite de mots sans en comprendre le sens.

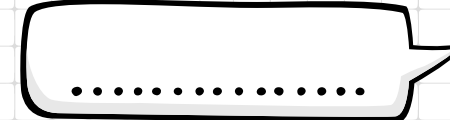
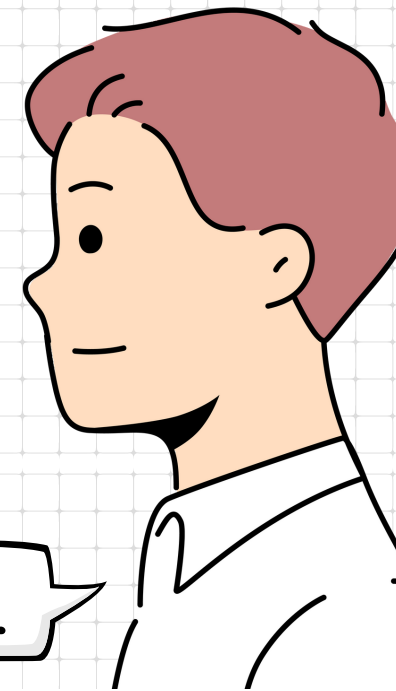
**5** Je cherche à comprendre le monde.

**6** Je possède des sentiments et des émotions.

**7** Je suis doté d'une conscience morale et d'expériences personnelles.



VS



# Quelques TIPS afin d'utiliser au mieux ChatGPT



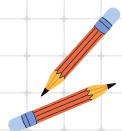
## TIPS 1 : PRÉCISION ET CLARTÉ

Assurez-vous que votre question soit claire et précise. Si votre question est trop vague, la réponse risque de l'être aussi. Par exemple, au lieu de dire: "Formation d'un séisme ?", vous pourriez demander : .....



## TIPS 2 : UTILISER DES MOTS INTERROGATIFS

Commencez votre question par des mots interrogatifs tels que **comment - pourquoi - quand - où - quel - qui**, selon le type de réponse que vous cherchez afin d'être le + précis possible.



## TIPS 3 : CONTEXTUALISATION

Fournissez autant de contexte que possible dans votre demande. Quel est votre **sujet** ? Quelle est l'**époque** étudiée ? Quel est le **lieu** abordé ?

Exemple : .....  
.....  
.....  
.....



## TIPS 4 : TYPE DE QUESTION

Choisissez le type de question approprié en fonction de ce que vous recherchez. Si vous souhaitez des instructions (comment), si vous cherchez une explication (pourquoi), si vous cherchez une recommandation (quel).

||



## TIPS 5 : METS-TOI DANS LA PEAU D'UN...

Si la réponse du chatbot est trop vague, il ne faut pas hésiter à donner plus de contexte. Exemple : "Mets-toi dans la peau d'un historien" ou "imagine un dialogue entre A et B".



## TIPS 6 : PARLEZ COMME À UN AMI

Posez des questions comme si vous étiez en train de parler à quelqu'un : demandez des détails, des clarifications, ou même comment il peut être utile pour vous. Soyez aussi poli et courtois avec lui. N'hésitez pas à lui demander de résumer ou de vulgariser sa réponse.



## TIPS 7 : COMPRENDRE LA NOTION DE PROMPT

Un prompt est une question ou une demande que vous pouvez adresser à un modèle d'intelligence artificielle comme GPT qui est conçu pour vous fournir des informations, des points de vue ou même des idées adaptées à vos besoins.



## MODE D'EMPLOI

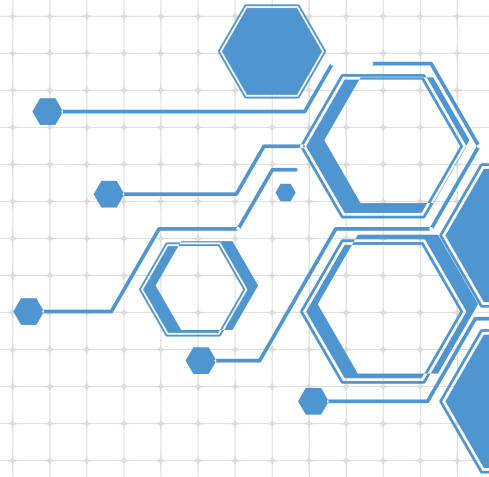
Le prompt peut être aussi simple qu'une question directe, ou plus complexe avec des instructions spécifiques sur le type de réponse attendue. En utilisant un prompt clair et précis, vous pouvez aider ChatGPT à comprendre exactement ce que vous cherchez et à générer une réponse pertinente et utile.

12



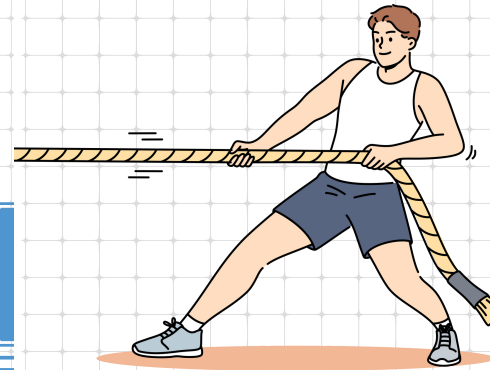
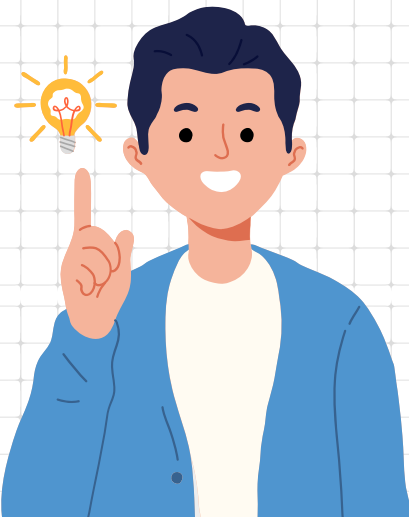
### TIPS 8 : VÉRIFIER SES PROPOS !

ChatGPT se base sur des données fortement influencées par les pays développés. Il est donc nécessaire de garder un esprit critique face aux informations que véhicule ChatGPT. N'oublions pas que l'intelligence artificielle n'est pas sans faille et qu'elle nécessite une intervention humaine.



### DES IDÉES AFIN DE VÉRIFIER LES INFORMATIONS GÉNÉRÉES PAR CHATGPT ?

- 1
- 2
- 3
- 4



## C'est parti pour l'entraînement !

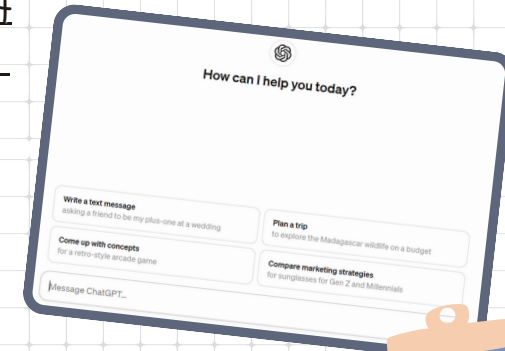
Ouvrons une conversation avec ChatGPT et apprenons à l'utiliser correctement !

### Exercice n°1 : La précision, la clarté et l'utilisation des mots interrogatifs.

Commencez par une question simple. Mais attention, veuillez à respecter les tips n°1 et 3 !

N'oubliez pas les éléments essentiels d'une question :

- Le mot interrogatif
- Le sujet
- Le verbe
- Le complément d'objet
- La ponctuation



- a. Posez trois questions à ChatGPT à propos de l'intelligence artificielle (sujet étudié) ;
- b. Ecrivez ces trois questions à la suite.

Question n°1 : .....

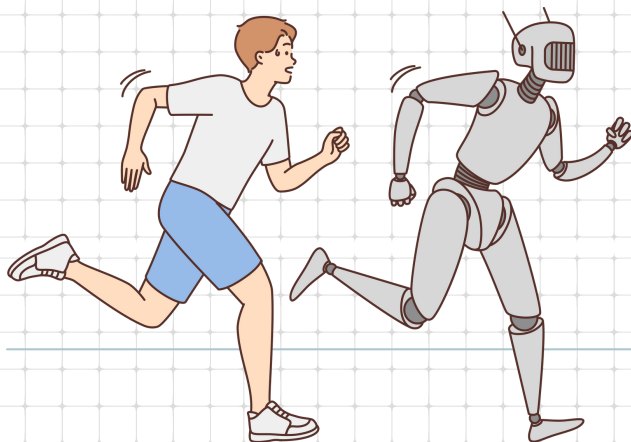
.....

Question n°2 : .....

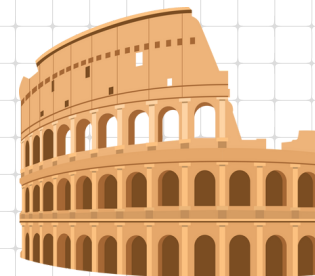
Question n°3 : .....

c. Vérifiez si tous les éléments sont bien présents dans vos questions. Pour cela, ajoutez un V (si oui) ou une X (si non).

	Un mot interrogatif	Le sujet	Le verbe	Le complément d'objet	La ponctuation
Question n°1					
Question n°2					
Question n°3					



## Exercice n°2 : La contextualisation



a. Posez la question suivante à ChatGPT ;



Peux-tu m'expliquer la Rome antique ?

b. Puis, posez une nouvelle question à ChatGPT à propos du sujet travaillé. Attention, votre question doit faire référence au contexte étudié et donc, au tips n°2 !



Sujet



Epoque



Lieu

Votre question : .....

.....

.....

.....

c. Avez-vous constaté une différence entre les deux questions que vous avez posées à ChatGPT ?



Oui



Non



### Exercice n°3 : Le type de question

a. Vous souhaitez demander à ChatGPT des idées pour réaliser un exposé sur la Rome antique. Quel est le mot interrogatif que vous allez utiliser ? Cochez la bonne réponse.

- |                                  |                               |
|----------------------------------|-------------------------------|
| <input type="radio"/> Comment ?  | <input type="radio"/> Qui ?   |
| <input type="radio"/> Pourquoi ? | <input type="radio"/> Quoi ?  |
| <input type="radio"/> Quel ?     | <input type="radio"/> Quand ? |

b. Posez lui la question maintenant !

c. Ecrivez cette question ci-dessous.

.....

.....



d. Vous souhaitez demander l'époque précise durant laquelle Cléopâtre a vécu. Cochez la bonne réponse.

- |                                  |                               |
|----------------------------------|-------------------------------|
| <input type="radio"/> Comment ?  | <input type="radio"/> Qui ?   |
| <input type="radio"/> Pourquoi ? | <input type="radio"/> Quoi ?  |
| <input type="radio"/> Quel ?     | <input type="radio"/> Quand ? |

e. Posez lui la question maintenant !

f. Ecrivez cette question ci-dessous.

.....

.....



### Exercice n°4 : Mets-toi dans la peau d'un...

a. Imaginez que vous devez effectuer une recherche sur Jules César. Dans la peau de quel professionnel vous mettriez-vous ? Cochez la bonne réponse.

- |  |
|--|
| <input type="radio"/> Un historien spécialiste dans la Rome antique. |
| <input type="radio"/> Un archéologue                                 |
| <input type="radio"/> Un scientifique                                |



b. Posez alors une question à ChatGPT, toujours en lien avec le sujet mais en commençant par lui demander de se mettre dans la peau du professionnel choisi.

c. Ecrivez cette question ci-dessous.

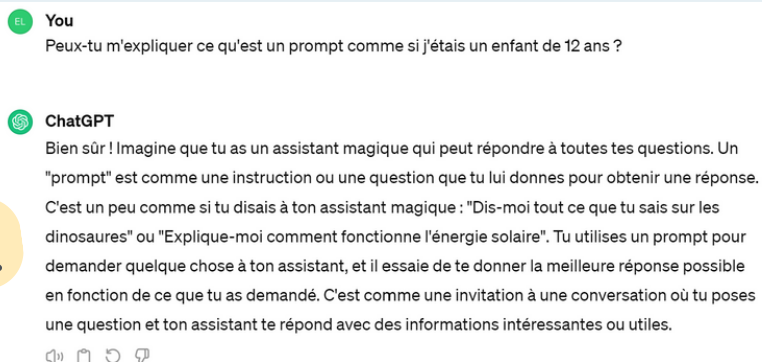


.....

.....

.....

### Exercice n°5 : Utilisez des prompts spécifiques !



a. Ouvrez une nouvelle conversation avec l'outil et recopiez le prompt suivant :

Prompt : "Mets-toi dans la peau d'un professeur d'histoire qui s'adresse à ses élèves de 3ème secondaire, pose leur des questions à propos de la Rome antique et plus précisément des trois grandes périodes (Royauté, République et Empire). Fais-les réviser en leur posant une question à la fois ! N'hésite pas à corriger leurs réponses progressivement."

b. Que constatez-vous à la suite de ce prompt ? Cela fonctionne-t-il ?  
Pourrait-on améliorer cette demande ? Est-ce utile ?

.....

.....

.....

.....

### Exercice n°6 : Vérifions les informations générées par ChatGPT

a. Posez la question suivante à ChatGPT : "Pour quelles raisons Jules César a-t-il marqué l'histoire ? Résume ces raisons en points courts."

b. Inscrivez la réponse de ChatGPT ci-dessous.

.....

.....

.....

.....

.....

c. Demandez à ChatGPT ses sources. Que pensez-vous de sa réponse ?

.....

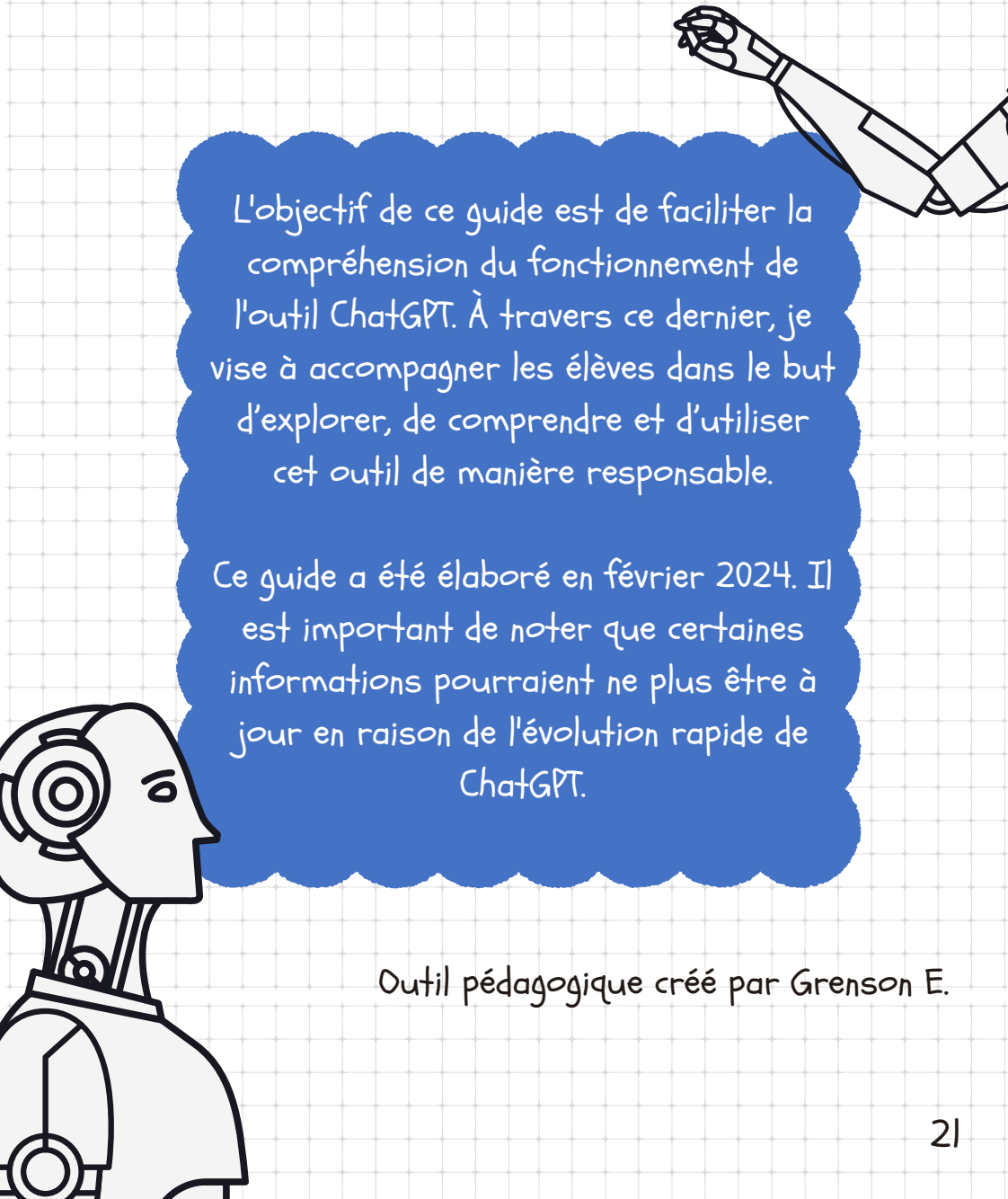
.....

d. Qu'allez-vous faire pour vérifier les informations générées par ChatGPT ?

.....

.....

.....



L'objectif de ce guide est de faciliter la compréhension du fonctionnement de l'outil ChatGPT. À travers ce dernier, je vise à accompagner les élèves dans le but d'explorer, de comprendre et d'utiliser cet outil de manière responsable.

Ce guide a été élaboré en février 2024. Il est important de noter que certaines informations pourraient ne plus être à jour en raison de l'évolution rapide de ChatGPT.

Outil pédagogique créé par Grenson E.