



LIVRET ENSEIGNANT

ANIMER FACILEMENT UNE SESSION AVEC VOS ÉLÈVES



INTRODUCTION DE L'ACTIVITÉ



JE SUIS ROMAIN, ET JE SERAI VOTRE GUIDE TOUT AU LONG DE CE LIVRET POUR VOUS PRÉPARER À ANIMER CETTE ACTIVITÉ AVEC VOS ÉLÈVES.

Bonjour et bienvenue dans l'univers de cet Escape Book, développé par Intradel, votre intercommunale de traitement des déchets en région liégeoise.

Cette activité se veut **ludique**, tout en permettant de développer des compétences et des apprentissages.

Mais pas seulement ! Elle vise évidemment à sensibiliser les jeunes à des enjeux sociétaux comme **le respect de la propreté, la préservation de l'environnement, le tri des déchets, la mobilité douce ou encore l'éco-consommation**. L'objectif final étant qu'ils deviennent des acteurs de changement du monde de demain.

Un grand et honorable objectif ! Vous ne trouvez pas ?

Et pour ce faire, nous avons repris le principe d'un Escape Game pour en faire une activité de lecture.

[UN ESCAPE BOOK N'EST PAS UN OUTIL COMME UN AUTRE.]

Cela paraît simple d'utilisation, mais une bonne introduction et quelques explications pratiques seront nécessaires. Dans les prochaines lignes, j'attirerai donc votre attention sur plusieurs points.

- Pour certains de vos élèves, ce sera la première fois qu'ils feront du déchiffrement, du décodage et/ou de la résolution d'énigmes. Il est très important de bien **contextualiser l'activité** et je vous conseille de passer en revue les pages 2 à 5 avec eux afin de les mettre sur les bons rails dès le début. Et pourquoi pas de faire un exercice en exemple avec eux !



Pour certains, la tentation sera très grande de vouloir aller vite pour terminer en premier (comme c'est le cas pour sortir d'un Escape Game).

Malheureusement, fonctionner de cette manière sera contre-productif. C'est avant tout une activité de lecture permettant de s'instruire sur l'éco-citoyenneté. Si on passe à côté des consignes et des cadres « **Le savais-tu ?** », on rate des informations indispensables à la réussite des jeux et au bon suivi de l'histoire.

- Pour la mise en place, n'hésitez pas à tester plusieurs manières d'aborder cette activité et de challenger vos élèves ! Les possibilités d'utiliser cet outil sont multiples :

- ➔ **seul**
- ➔ **en duo**
- ➔ **en petits groupes.**

Par expérience, j'ai remarqué que l'entraide permettait aux jeunes de prendre plus de plaisir.

- Et enfin, **n'oubliez pas que vous avez un rôle clé à jouer.** Dans la suite de ce livret, vous allez découvrir le correctif des différentes pages de l'Escape Book. Vous verrez que certaines énigmes sont plus difficiles que d'autres. Soyez vigilants et préparez-vous bien pour être capables d'aider au mieux vos élèves !

EN RÉSUMÉ, PRENEZ LE TEMPS DE BIEN INTRODUIRE, PRÉPARER ET METTRE EN PLACE L'ACTIVITÉ POUR QUE LES RÉSULTATS SOIENT À LA HAUTEUR DE VOS ATTENTES ET QUE LES ÉLÈVES S'IMMERGENT TOTALEMENT DANS L'ACTIVITÉ.
BON AMUSEMENT ET BONNE DÉCOUVERTE !

COMPÉTENCES

Les savoirs et compétences présents dans cet Escape Book **sont multiples et concernent plusieurs matières**. Nous vous proposons une liste non exhaustive de compétences que les élèves seront susceptibles de mobiliser pendant la résolution des énigmes. Nous nous sommes basés sur les référentiels du tronc commun, documents approuvés par le Parlement de la Fédération Wallonie-Bruxelles.

	Français	<ul style="list-style-type: none"> • Distinguer les postures et modalités de lecture. • Reconnaître le thème (ce dont on parle) et le propos (ce qu'on dit du thème). • Repérer et mettre en relation des indices qui permettent de construire le sens d'un document. • Relier les informations du texte aux éléments non verbaux du document. • Analyser des éléments spécifiques qui contribuent à percevoir le sens global du texte. • Gérer l'intertextualité : comparer et relier des documents. • Construire le sens des mots inconnus. • Ajuster son écoute et sa lecture : évaluer ses stratégies et les adapter. • Manifester sa compréhension, son interprétation, son appréciation d'un document de genres variés en réalisant une consigne.
	Mathématiques	<ul style="list-style-type: none"> • Dans un contexte numérique, associer une opération à ses composantes et son résultat : addition, somme, soustraction, multiplication. • Utiliser la calculatrice pour effectuer un calcul comportant plusieurs opérations. • Résoudre des problèmes en mobilisant des nombres. • Lire et interpréter des données pour en extraire de l'information.
	Sciences	<ul style="list-style-type: none"> • Recueillir, interpréter et exploiter des informations dans des documents (numériques et/ou autres) et/ou auprès de personnes ressources. • Comprendre la biodiversité d'un écosystème. • Préciser que l'utilisation responsable des objets est un moyen de réduire la consommation des ressources naturelles et de diminuer le volume de déchets. • Citer des activités humaines ayant un impact positif et des activités humaines ayant un impact négatif sur un écosystème.
	Géographie	<ul style="list-style-type: none"> • Décrire un exemple d'évolution de l'occupation du sol qui illustre un effet positif ou négatif de l'évolution des espaces sur l'environnement. • Lire un croquis cartographique, un plan, une carte.
	Citoyenneté	<ul style="list-style-type: none"> • Prendre position de manière argumentée. • Questionner une situation depuis une perspective différente de la sienne. • Élaborer un questionnaire philosophique : comparer et confronter différentes alternatives. • S'inscrire dans la vie sociale et politique.

CONSEILS D'UTILISATION

Ce livret enseignant a pour but de **vous faciliter l'utilisation et l'animation de l'escape book**. Vous y trouverez des astuces ainsi que les réponses pour chaque double page.

Il peut s'utiliser **de différentes manières** dans le cadre de vos activités :

- Vous pouvez réaliser **une activité par cours**, de manière à vous plonger davantage sur chacune des thématiques et ainsi prolonger votre séquence d'apprentissage.
- Si vous le souhaitez, **vous pouvez regrouper des thématiques proches**. Rien ne vous empêche de réaliser plusieurs activités en même temps : le tri et le recyclage par exemple.
- En parallèle de certaines activités, vous pouvez ajouter à cet escape book **une visite de centre de tri**, de manière à illustrer de manière concrète ce que les participants ont appris.



LE LABYRINTHE

PAGES 6-7



Invitez les élèves à suivre le cheminement avec leur doigt et à lire les indices sur le bloc-notes à côté.
Attention, **il n'y a pas que les abeilles** qui sont des insectes pollinisateurs.

1 2 + 2 5
3 3 = 10
C'EST À CETTE PAGE QUE TU DOIS TE RENDRE !
→ RDV PAGE 10



IMPORTANT

Ce livret est dans l'ordre de résolution des énigmes.

LE JARDIN RESSOURÇANT

PAGES 10-11



L'ABEILLE DOMESTIQUE

ALIMENTATION NECTARIVORE	POIDS 100 MG
TAILLE MOYENNE 1,2 CM	ESPÉRANCE DE VIE 30 À 60 JOURS
POLLINISATION 1 000 FLEURS EN MOYENNE / JOUR	TRANSPORTE 10 À 20 MG DE POLLEN SUR SES PATTES POSTÉRIEURES



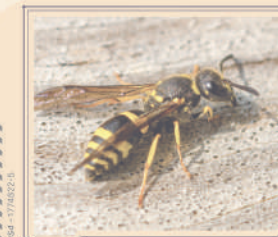
LE COLÉOPTÈRE

ALIMENTATION CARNIVORE / INSECTIVORE	POIDS 2 G
TAILLE MOYENNE 30 À 35 MM	ESPÉRANCE DE VIE 2 ANS
POLLINISATION ACCIDENTELLE	PLUS ACTIF POUR POLLINISER LA NUIT QUE LE JOUR



LE PAPILLON

ALIMENTATION NECTARIVORE	POIDS 0,5 G
TAILLE MOYENNE 3 CM	ESPÉRANCE DE VIE 8 À 10 JOURS
POLLINISATION 50 FLEURS / JOUR	ATTEINT LE NECTAR DIFFICILE À OBTENIR



LA GUÊPE

ALIMENTATION INSECTIVORE	POIDS MOINS DE 1 G
TAILLE MOYENNE 9 À 19 MM	ESPÉRANCE DE VIE 12 À 20 JOURS
POLLINISATION ACCIDENTELLE	UTILE POUR POLLINISER LES FIGES ET LES ORCHIDÉES



LE BOURDON

ALIMENTATION NECTARIVORE	POIDS 0,4 G
TAILLE MOYENNE 12 À 20 MM	ESPÉRANCE DE VIE 3 À 6 JOURS



L'ABEILLE SAUVAGE

ALIMENTATION NECTARIVORE	POIDS ENVIRON 1 G
TAILLE MOYENNE 12 À 20 MM	ESPÉRANCE DE VIE 1 AN



Pour réussir cette activité, il faut que les élèves **prennent le temps de lire** les informations dans "Le savais-tu ?" où se trouvent les résultats des questions 2 et 3. Il faut éviter qu'ils ne se précipitent sur les calculs.

1 50 - 2 40

3 6 = 16

C'EST À CETTE PAGE QUE TU DOIS TE RENDRE !
→ RDV PAGE 16

TRIER, UNE NÉCESSITÉ

PAGES 16-17

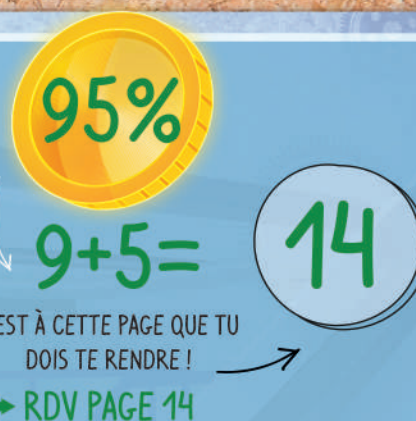


Assurez-vous que les élèves connaissent **les 4 contenants** avant de commencer à répartir les déchets dedans. Ils peuvent écrire le nom de chaque déchet sur leur feuille de brouillon puis écrire où ils pensent les déposer. Pour cela, ils peuvent s'aider du "Le savais-tu ?". On peut également réaliser cette activité en collectif en écrivant au tableau.



AU CENTRE DE TRI

PAGES 12-13



Vérifiez que les élèves ont bien identifié les 2 exercices et qu'ils comprennent **la grille de multiplication** en bas à droite (exemples : 1x4 = L, 2x3 = A). Une fois le message déchiffré, la solution à la question se trouve dans "Le savais-tu ?".

LA PLUPART DES EMBALLAGES MÉNAGERS SONT RECYCLÉS

QUE DEVIENNENT NOS DÉCHETS ?

PAGES 14-15



Invitez les élèves à prendre connaissance de **toute la double page** avant de se lancer. Tous les éléments sont utiles pour la résolution de l'énigme.

Énigme :

$$100 - 90 - \text{DEUX} = 8$$

C'EST À CETTE PAGE QUE TU DOIS TE RENDRE !

-> RDV PAGE 8

Envoyer



LE PLASTIQUE C'EST DRAMATIQUE!

PAGES 8-9



Pour trouver le code du coffre, précisez aux élèves que l'indice s'est glissé dans la page 12. Pour les calculs, ils devront **rechercher les informations** dans "Le savais-tu ?".

DANS L'ESCAPE BOOK :



1.

CODE DU COFFRE

2.

ÉNIGME

$$10 + 7 + 1 = 18$$

$$31 - 4 - 9 = 18$$

$$4 + 12 + 2 = 18$$

$$28 - 5 - 5 = 18$$

C'EST À CETTE PAGE QUE TU DOIS TE RENDRE !

-> RDV PAGE 18

18

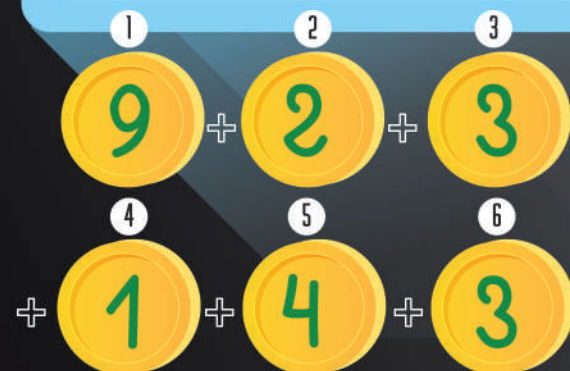
PROBLÈMES ÉPINEUX POUR ÉCOCITOYEN VERTUEUX !

PAGES 18-19



Attention ! Les choix des réponses **se lisent en colonnes**. Invitez les élèves à reporter les symboles sur leur feuille de brouillon puis à faire la retranscription grâce au terminal de paiement.

Pour le token 6, l'empreinte d'Eko est visible sur le chiffre 3.



C'EST À CETTE PAGE QUE TU DOIS TE RENDRE !
→ RDV PAGE 22

22

DANS LA MAISON D'EKO

PAGES 22-23



Avant de débiter, **demandez aux élèves de citer des éco-gestes afin de valider la compréhension de cette notion**. Pour le nombre de litres d'eau gaspillés et les minutes sous la douche, il faut se référer au "Le savais-tu ?" (2 litres x 3 = 6 litres). Pour le message caché, les mots à lire sont surlignés en jaune. Les 3 éco-gestes sont : la température du frigo, la carafe d'eau, la veille de la TV.



C'EST À CETTE PAGE QUE TU DOIS TE RENDRE !
→ RDV PAGE 20

20

DÉPLACEMENTS LÉGERS, MOBILITÉ FUTÉE !

PAGES 20-21

1 ITINÉRAIRE



2 ÉNIGME

1. LA LATITUDE : $42 + 10 + 68 = 120$
2. LONGITUDE : $10 + 2 + 60 = 72$
3. LA SOMME EST DE $120 + 72 = 192$
4. RÉSULTAT : $192 / 8 = 24$

C'EST À CETTE PAGE QUE TU DOIS TE RENDRE
→ RDV PAGE 24

24



Le bon itinéraire est le bleu. Eko est parti d'Hérival, a fait une pause à Petitbourg et est arrivé à Gembloville. Les kilométrages sont à noter pour la latitude (1). Pour la longitude (2), les informations sont dans "Le savais-tu ?". Une fois, toutes ces données trouvées, **il s'agit d'amener les élèves à effectuer une addition puis une division**.





APPROFONDIR LES CONNAISSANCES

Voici plusieurs références qui peuvent vous intéresser pour aller plus loin :

Tout d'abord, **Intradel** est une mine d'informations à **votre disposition** pour tout ce qui concerne la collecte, le tri et la gestion des déchets des citoyens. Que ce soit via le site internet www.intradel.be ou sur **la chaîne YouTube d'Intradel**, vous découvrirez probablement des méthodes insoupçonnées de recyclage ou de réutilisation de nos déchets.

Enfin, je vous invite également à vous documenter via les sources **des cadres** « **Le savais-tu ?** » qui vous accompagneront tout au long de votre lecture (**FostPlus**, **FAO**, **ADEME...**).

- **Le tri et le recyclage des déchets :**
www.fostplus.be/fr
- **Les demandes d'animations et de visites de sites gratuites**
La démarche zéro déchet
La collecte et le tri des déchets
La documentation gratuite d'Intradel
www.intradel.be
- **La chaîne YouTube d'Intradel :**
www.youtube.com/@TVIntradelweb
- **La collecte et le recyclage des piles :**
www.bebat.be/fr
- **La Commission Interrégionale de l'Emballage (CIE) :**
www.ivcie.be/fr
- **La biodiversité, la nature, le changement climatique... :**
www.belgium.be/fr/environnement
- **La documentation sur les thématiques environnementales :**
www.librairie.ademe.fr

NOTES

ESCAPE BOOK

LIVRET ENSEIGNANT

UNE QUÊTE POUR LA PLANÈTE

UNE MISSION SPÉCIALE POUR DES AGENTS TRÈS SPÉCIAUX

N'hésitez pas à nous contacter pour des remarques à l'adresse :

communication@intradel.be

Avec le soutien de la
Wallonie



Fostplus

UN ESCAPE BOOK DÉVELOPPÉ PAR ©JTS CONSEILS

