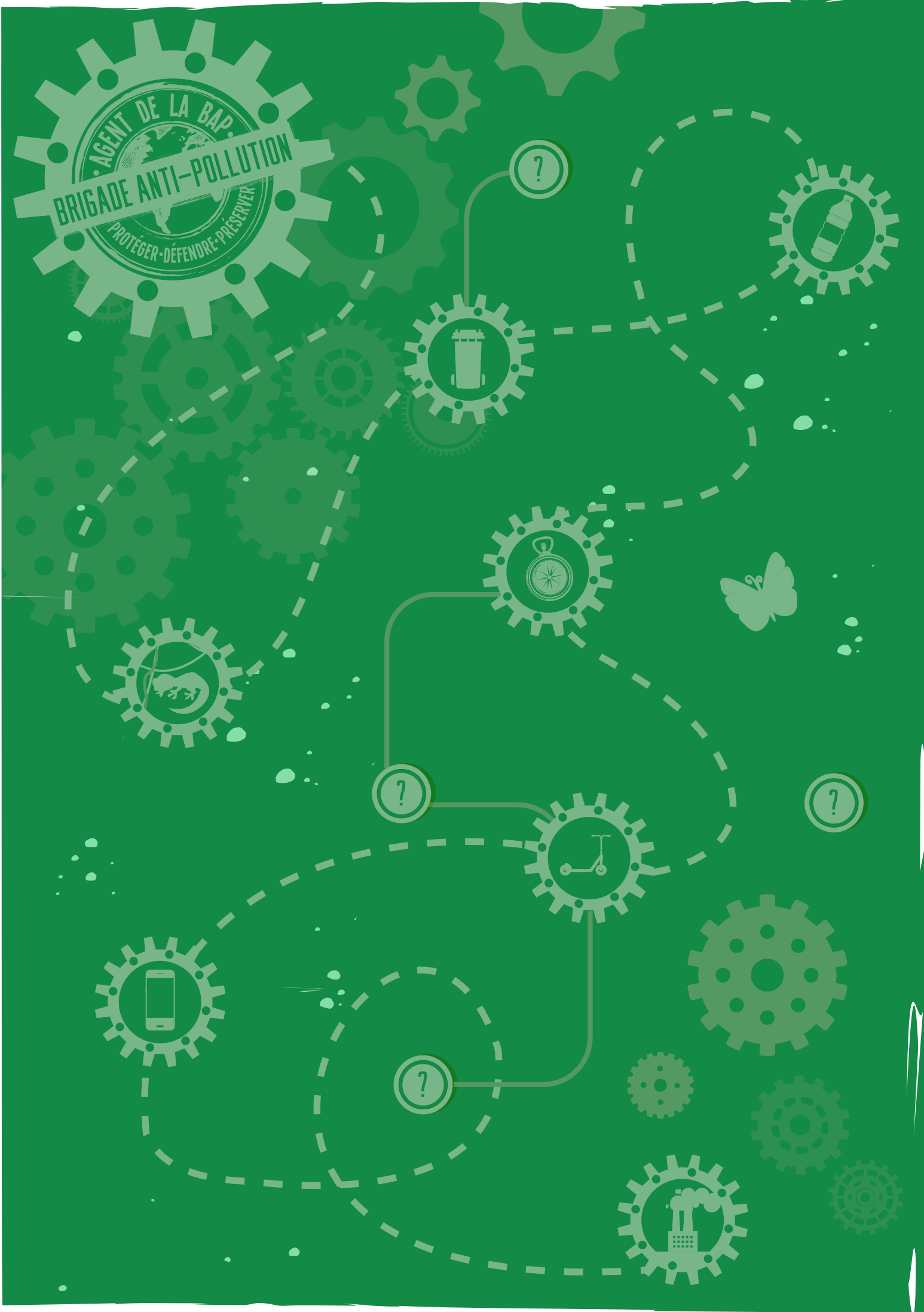


ESCAPE BOOK

UNE QUÊTE POUR LA PLANÈTE

UNE MISSION SPÉCIALE POUR DES AGENTS TRÈS SPÉCIAUX





ESCAPE BOOK

UNE QUÊTE POUR LA PLANÈTE

UNE MISSION SPÉCIALE POUR DES AGENTS TRÈS SPÉCIAUX



Avec le soutien de la
Wallonie

Intradel

Fostplus

ESCAPE BOOK À TOI DE JOUER !



Bienvenue dans cet Escape Book ! C'est un livre pas comme les autres dans lequel tu vas devoir résoudre des énigmes et réussir des missions de la plus haute importance.

Tu vas devoir faire appel à ta logique et à ta réflexion mais aussi à ton sens de l'observation pour réussir à aller jusqu'au bout de ce livre.



CONSIGNES



SUJET :

Avant de te lancer dans ta mission, n'oublie pas de consulter ces quelques règles :

mission sera d

nête

et aux tokens

TOP CHRONO

Des indications du temps imparti pour réaliser ta mission vont t'être données.

Le temps est compté mais lis bien chaque consigne et chaque texte, tu y trouveras des informations précieuses pour ton aventure !

TON MATÉRIEL

Tu vas avoir besoin d'une feuille de brouillon et de quoi écrire. Une calculatrice pourrait être utile pour la résolution de certaines énigmes.



ATTENTION ! N'ÉCRIS PAS DIRECTEMENT SUR CE LIVRE !



A chaque fois que tu trouveras ce macaron, note tes recherches et le résultat de celles-ci sur ta feuille de brouillon

C'EST À
CETTE PAGE
QUE TU DOIS
TE RENDRE !

Ce macaron te donne la page qui t'amène à la suite de l'histoire.



Ce symbole est un « token » qu'il faudra absolument récupérer car nous allons en avoir besoin tout au long du livre pour mener à bien la mission.



C'est seulement en résolvant les énigmes que tu sauras à quelle page tu devras te rendre ensuite.
Ne feuillette pas ce livre au hasard car il n'aurait aucun sens, tu ne dois te rendre à une page que si ta réponse te pousse à y aller.

PRÊT POUR L'AVENTURE ?

Tu peux maintenant te rendre à la page suivante.

ORDRE DE MISSION



TOP SECRET

FACE À LA SITUATION ÉCOLOGIQUE PLANÉTAIRE, NOUS AVONS CRÉÉ LA **BRIGADE ANTI-POLLUTION** (BAP). NOTRE AGENCE SECRÈTE EST PILOTÉE PAR DE BRILLANTS AGENTS, ILS SONT SÛREMENT AUTOUR DE TOI SANS MÊME QUE TU NE LE SACHES. ELLE IDENTIFIE ET RECRUTE DES PROFILS D'INTÉRÊTS PRIORITAIRES POUR CONSTITUER UNE ÉQUIPE CAPABLE D'AFFRONTER LES **DIFFICULTÉS ENVIRONNEMENTALES** QUE TRAVERSE ACTUELLEMENT NOTRE ÉPOQUE MAIS ÉGALEMENT PRÉVENIR CELLES À VENIR !

APPRENTI AGENT. TE SENS-TU DE TAILLE ?

LA BAP NÉCESSITE TES TALENTS D'INVESTIGATION. TU REJOINS TOUT DE SUITE NOS RANGS COMME **APPRENTI AGENT DES BONNES PRATIQUES ET DES ÉCOGESTES**. TU FAIS MAINTENANT PARTIE DE NOS SERVICES. NOUS ALLONS TE CONTACTER RAPIDEMENT AVEC TON PREMIER ORDRE DE MISSION.

MAIS UN CONSEIL : RESTE DISCRET ET OUVRE L'ŒIL. CAR IL Y A BEAUCOUP À FAIRE...

ALORS, PRÊT À RESPECTER LA DEVISE DE LA BAP ?

PROTÉGER DÉFENDRE PRÉSERVER



🚨 Recrue, nous avons besoin de toi ! 🚨

Il y a urgence ! Notre meilleur agent Eko a disparu de nos radars depuis plus d'une semaine ! Nous privilégions la piste du **kidnapping**. Il faut dire que nous n'avons pas que des amis à la BAP...

Par chance, il a semé **plusieurs indices** pour que nous puissions **suivre sa piste**. Nous ne pouvons définitivement pas perdre notre spécialiste des écogestes.

Nous avons peu de temps pour aider Eko. Ta mission commence maintenant. Il n'y a pas de temps à perdre !



LE SAVAIS-TU ?

L'utilisation du **numérique** fait partie de notre quotidien. Mais cette utilisation a de nombreux **impacts sur notre environnement** (multiplication des équipements, consommation d'énergie et utilisation des matières premières, pollutions, production de déchets, sursollicitation de notre attention...).

L'ère du digital en quelques chiffres

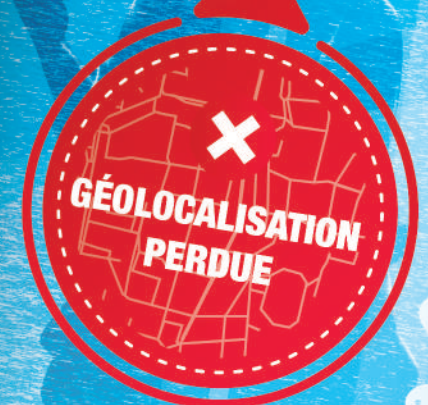
1h : 180 millions de recherches Google*

En **2030** : il y aura plus de 46 milliards d'objets connectés*

15 000 km : c'est la distance moyenne parcourue par une donnée numérique*

En tant qu'utilisateur, nous pouvons minimiser cet impact !

*Source : ADEME



LE LABYRINTHE



⚠ **Te voici lancé dans une mission de la plus haute importance...**
Retrouve Eko, notre meilleur agent. Mais où peut-il bien être ? Certaines rumeurs disent qu'il a été kidnappé par des ennemis de la BAP. Des indices nous laissent penser qu'il est passé par ce labyrinthe.

Trouveras-tu, toi aussi, la **solution la plus écologique et la plus naturelle** pour en sortir ?

Tu arrives **devant l'entrée du labyrinthe à la faune et à la flore luxuriante**, il paraît qu'on y trouve même quelques espèces menacées. La végétation est dense mais pourtant elle semble avoir été **abîmée** à certains endroits. C'est un lieu dangereux, il va falloir **déjouer les pièges** et retrouver le chemin de la sortie qui te mènera à la page suivante.



LE SAVAIS-TU ?

La biodiversité c'est l'ensemble des êtres vivants ainsi que les écosystèmes dans lesquels ils vivent. Elle est directement menacée par le changement climatique et la pollution.

Impactée par **les activités humaines** (surexploitation des ressources, pollutions, artificialisation, etc.) et les effets du changement climatique, la biodiversité est aujourd'hui en **déclin**.

Le changement de concentration en CO₂ de l'atmosphère entraîne **des modifications de température** et des précipitations qui agissent sur les espèces et les écosystèmes.

Ils sont très perturbés. **20 % à 30 %** des espèces animales et végétales sont **menacées d'extinction**.

- LE CHEMIN QUI MÈNE À LA SORTIE TE FERA CROISER :
1. UN INSECTE NÉCESSAIRE À LA POLLINISATION
 2. UNE ESPÈCE NÉCESSAIRE À LA PRODUCTION DE MIEL
 3. UNE PLUME MYSTÉRIEUSE



LE PLASTIQUE C'EST DRAMATIQUE !

Tous les déchets n'ont pas la chance d'être triés et recyclés. Nous l'avons vu plus tôt, 8 millions de tonnes de plastique sont retrouvées dans les océans chaque année. Un phénomène que l'on observe dans l'Océan Pacifique.

Après l'usine, nous avons atterri sur le plus grand continent de plastique. Nous sommes entourés de nombreux débris qui flottent sur l'eau. Eko a rempli sa première mission ici avec le « Research Vessel Belgica » il y a quelques années. Ils ont étudié l'impact de la pollution plastique sur l'océan et ont cherché des solutions pour y remédier. Tous ces résultats de recherche mais aussi des tokens ont été cachés dans un coffre.

Je l'aperçois au milieu des déchets !

Il va falloir te servir de tes connaissances pour l'ouvrir et continuer ta quête !



LE SAVAIS-TU ?

Le plus grand continent de plastique est aussi appelé « vortex de déchets du Pacifique » mais il en existe plusieurs.

Sa taille est estimée à 1,6 millions de km² soit l'équivalent de 52 fois la taille de la Belgique environ ! Les débris de plastique peuvent prendre des centaines d'années à se décomposer complètement. Chaque habitant de Belgique produit environ 31 kg de déchets plastiques par an.*

Les emballages qui forment les continents de plastique proviennent principalement des terres et non des mers et des océans.

Nous avons tous un rôle à jouer pour éviter la pollution de nos mers et de nos océans !

*Source : Agence pour la protection de l'environnement - données 2021



1.

TROUVE LE CODE DU COFFRE CONTENANT DES TOKENS AINSI QUE LES RECHERCHES D'EKO
GRÂCE À TON CODE, TU AS OUVERT LE COFFRE.
TU PEUX DÉSORMAIS RÉSOUDRE L'ÉNIGME.

2.

UN
INDICE S'EST
GLISSÉ DANS LE
CENTRE DE
TRI.



2

$$\begin{array}{l}
 10 + 7 + \text{red square} = \text{---} \rightarrow \\
 \text{plastic bag icon} - \text{Belgium flag} - \text{blue square} - 9 = \text{---} \rightarrow \\
 4 + 12 + \text{yellow square} = \text{---} \rightarrow \\
 28 - \text{green square} - 5 = \text{---} \rightarrow
 \end{array}$$

C'EST À CETTE
PAGE
QUE TU DOIS
TE RENDRE !

LE JARDIN RESSOURÇANT

Sortir du labyrinthe n'était pas une mince affaire mais tu as réussi à te frayer un chemin en suivant les insectes nécessaires à la **pollinisation** ! Cette plume étrange que tu as récupérée, c'est la mienne.

Je m'appelle Féni. C'est vrai que, comme d'autres espèces, j'ai beaucoup été impacté par la **pollution** et le **changement climatique**. Je me suis réfugié dans ce jardin depuis, il me permet de récupérer des forces grâce à des **tokens d'éco-exemplarité**.

Il y a quelques jours j'ai croisé la personne que tu cherches, Eko. Il avait l'air d'être en mauvaise posture. Je peux peut-être t'aider à suivre sa trace. J'ai vu qu'il avait laissé des indices près du composteur là-bas.



LE SAVAIS-TU ?

La **pollinisation** est un processus crucial pour la biodiversité et la production alimentaire mondiale.

Tu connais sûrement les abeilles domestiques, productrices de miel, mais elles ne sont pas les seules à participer activement à la pollinisation !

Les **abeilles solitaires** qui sont des abeilles sauvages sont, elles aussi, des « super pollinisateurs ». Elles peuvent polliniser jusqu'à 95 % des fleurs d'un site donné, contre environ 5 % pour les abeilles domestiques.

Les **abeilles domestiques** peuvent s'éloigner jusqu'à 6 km de leur ruche pour butiner du nectar et du pollen.

Toutes les **espèces**, même les pollinisateurs accidentels comme les guêpes et les coléoptères, sont essentielles au processus. Il faut les protéger, 40 % des espèces pollinisatrices sont actuellement menacées d'extinction.



L'ABEILLE DOMESTIQUE

ALIMENTATION NECTARIVORE	POIDS 100 MG
TAILLE MOYENNE 1,2 CM	ESPÉRANCE DE VIE 30 À 60 JOURS
POLLINISATION 1 000 FLEURS EN MOYENNE / JOUR	TRANSPORTE 10 À 20 MG DE POLLEN SUR SES PATTES POSTÉRIEURES



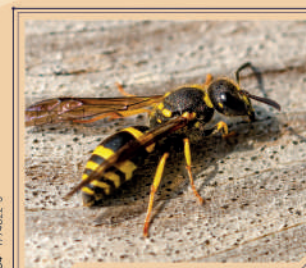
LE COLÉOPTÈRE

ALIMENTATION CARNIVORE / INSECTIVORE	POIDS 2 G
TAILLE MOYENNE 30 À 35 MM	ESPÉRANCE DE VIE 2 ANS
POLLINISATION ACCIDENTELLE	PLUS ACTIF POUR POLLINISER LA NUIT QUE LE JOUR



LE PAPILLON

ALIMENTATION NECTARIVORE	POIDS 0,5 G
TAILLE MOYENNE 3 CM	ESPÉRANCE DE VIE 8 À 10 JOURS
POLLINISATION 50 FLEURS / JOUR	ATEINT LE NECTAR DIFFICILE À OBTENIR



LA GUÊPE

ALIMENTATION INSECTIVORE	POIDS MOINS DE 1 G
TAILLE MOYENNE 9 À 19 MM	ESPÉRANCE DE VIE 12 À 22 JOURS
POLLINISATION ACCIDENTELLE	UTILE POUR LA POLLINISATION DES FIGES, CHÂTAIGNES, ORCHIDÉES



LE BOURDON

ALIMENTATION NECTARIVORE	POIDS 0,4 G
TAILLE MOYENNE 1,4 CM	ESPÉRANCE DE VIE 28 JOURS
POLLINISATION 100 À 200 FLEURS EN MOYENNE / JOUR	UTILE POUR LA POLLINISATION DES TOMATES, POIVRONS, BLEUETS



L'ABEILLE SAUVAGE

ALIMENTATION NECTARIVORE	POIDS ENVIRON 1 G
TAILLE MOYENNE 4 À 30 MM	ESPÉRANCE DE VIE 1 AN
POLLINISATION 35% DES JARDINS POTAGERS	TRÈS SOLITAIRE ET NE PRODUIT PAS DE MIEL

1. QUELLE EST LA CAPACITÉ MOYENNE DE POLLINISATION D'UN PAPILLON PAR JOUR ?

2. QUEL EST LE POURCENTAGE DES ESPÈCES POLLINISATRICES QUI SONT ACTUELLEMENT MENACÉES D'EXTINCTION ?

3. DE COMBIEN DE KILOMÈTRES UNE ABEILLE DOMESTIQUE PEUT-ELLE S'ÉLOIGNER POUR COLLECTER DU NECTAR ET DU POLLEN ?

1



2



3



C'EST À CETTE PAGE QUE TU DOIS TE RENDRE !

AU CENTRE DE TRI

Wahou ! J'ai repris de l'énergie grâce aux tokens de la page précédente. Nous avons été aspirés dans ce centre de tri grâce à tes compétences en tri et en recyclage. **C'est du super travail. On forme une bonne équipe !**

Eko est bien passé par ici. Grâce à mes pouvoirs, j'ai repéré cette bouteille qui **a un message codé sur l'étiquette**. Je connais bien Eko, il adore les calculs et surtout les multiplications...

Tu as la grille de multiplication, sauras-tu déchiffrer le message secret ?



LE SAVAIS-TU ?

Le chiffre dans un triangle sur nos emballages a une signification très importante. Il nous permet de reconnaître le type de plastique qui est utilisé pour fabriquer l'emballage.



Les 3 plastiques des bouteilles et flacons faciles à trier et à recycler



D'autres plastiques pour l'emballage

En quoi nos emballages pourront être recyclés ? Voici quelques exemples* :

- Bouteilles en **PET** transparentes => la majorité en nouvelles bouteilles ou en fibres synthétiques
- Emballages opaques **HDPE** pour le lait => en bacs de rangement, en arrosoirs
- Emballages en **PP** tels que les barquettes de beurre => en pots de fleurs, en seaux

- **Films PE** => en sacs poubelle, en films agricoles
- **PS** => en petits porte-manteaux, en cadres photos
- **AUTRES** => souvent il s'agit des emballages multimatériaux. Ils sont donc incinérés.

En triant et en recyclant nos emballages, nous leur offrons une seconde vie ! **95 % des emballages ménagers commercialisés ont été recyclés en 2022.** Ce qui représente 725 816 tonnes. Il s'agit des emballages PMC, du verre et des papiers-cartons. Cela est possible grâce aux nouveaux centres de tri et de recyclage répartis à travers toute la Belgique. Merci pour votre bon tri ! *

*Source : Fost Plus / ADEME



QUELQUES LETTRES SONT LÀ **POUR T'AIDER.**



A TON AVIS, CELA REPRÉSENTE ?



ADDITIONNE LES 2 CHIFFRES DU % TROUVÉ ET RENDS-TOI À CETTE PAGE!

4-6 12-4-16-12-6-R-5 20-9-8
9-15-25-6-4-4-6-G-9-8
15-9-3-6-G-9-R-8 8-2-3-5
R-9-1-Y-1-4-9-8



GRILLE DE MULTIPLICATION

×	1	2	3	4	5
1	C	O	N	L	T
2	O	L	A	S	Q
3	N	A	E	P	M
4	L	S	P	U	D
5	T	Q	M	D	B

QUE DEVIENNENT NOS DÉCHETS ?



Message de Feni

Tu as réussi à décoder le code sur la bouteille plastique mais sais-tu ce qu'elle peut devenir ensuite ?

Découvre-le avec moi et résolvons l'énigme ensemble pour continuer notre quête !

LU ✓✓

Énigme :



Envoyer



FAIRE DE NOUVEAUX OBJETS AVEC NOS DÉCHETS

Nos déchets, une fois triés au centre de tri, vont pouvoir être envoyés vers différentes filières de recyclage afin d'utiliser la matière pour faire de nouveaux objets.

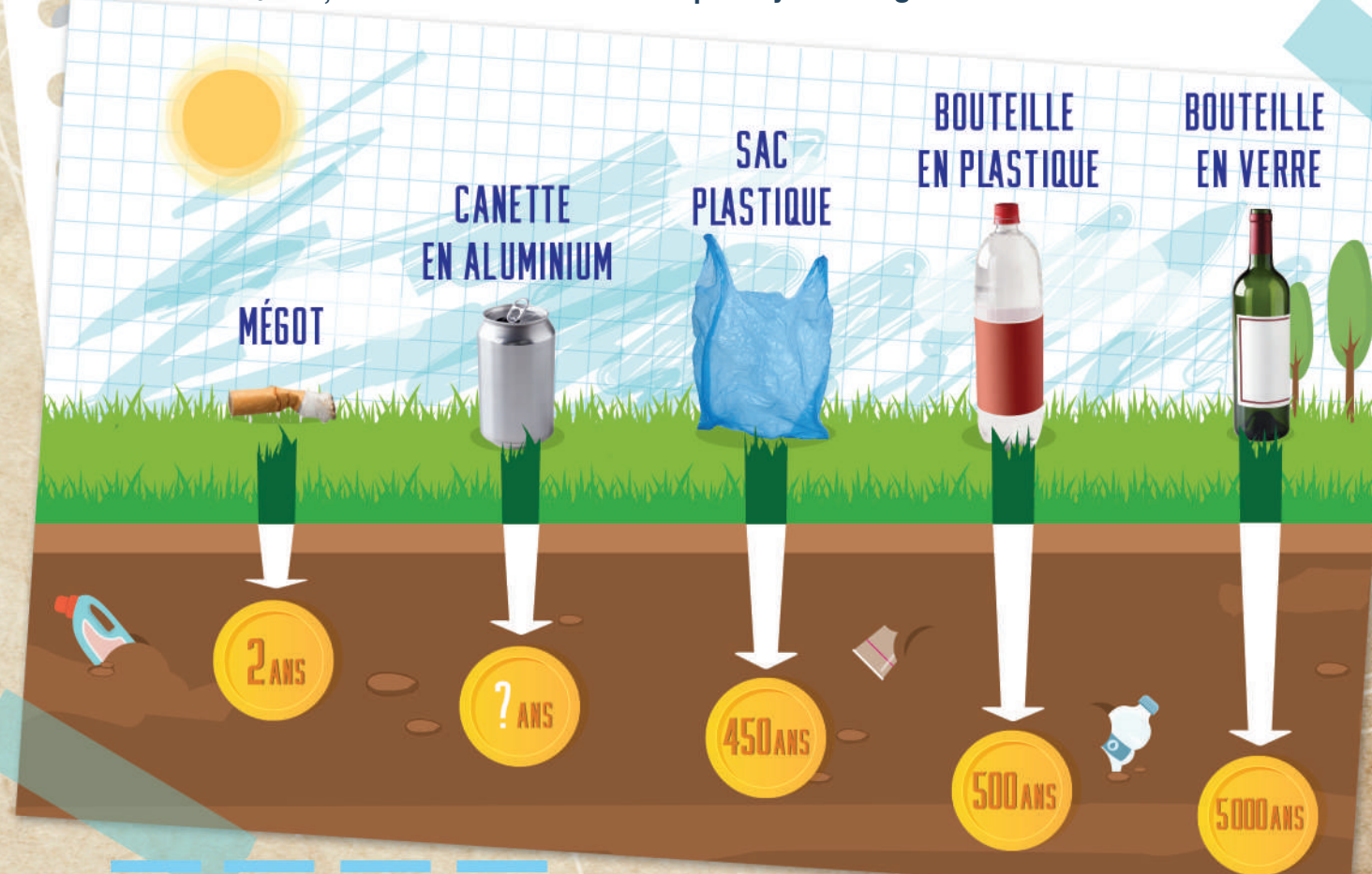
À toi de faire les bonnes associations pour trouver un élément de l'énigme : associe un chiffre à une lettre.



NOS DÉCHETS DANS LA NATURE

Nos déchets, s'ils sont jetés dans la nature, créent de la pollution notamment dans les cours d'eau, dans les mers et les océans.

La vitesse pour qu'ils se dégradent dépend du milieu dans lequel ils se trouvent. Grâce aux indices, arriveras-tu à deviner le temps moyen de dégradation d'une canette en aluminium ?



LE SAVAIS-TU ?

Nos déchets non recyclables peuvent également être valorisés.

VALORISATION ÉNERGÉTIQUE



À partir de ces déchets, nous pouvons produire de l'énergie pour chauffer nos maisons ou encore les éclairer.

FERTILISANT NATUREL



À partir des déchets organiques, nous pouvons produire du compost qui sert comme engrais naturel pour l'agriculture.

Une canette en aluminium peut mettre en moyenne une centaine d'années à se dégrader dans la nature, pour un sac en plastique, il faut compter 4,5 fois plus de temps. Pour une bouteille en verre, c'est 50 fois plus de temps que la canette en aluminium !*

Ces déchets laissent ensuite des micropolluants dans les sols et dans l'eau pendant encore de nombreuses années. Ils ont des effets néfastes sur nos écosystèmes et la faune marine. Ils peuvent être ingérés par les organismes vivants.

C'est pourquoi l'interdiction des sacs plastiques à usage unique et la promotion de solutions durables telles que les sacs réutilisables sont essentielles pour réduire la pollution et minimiser les impacts sur l'environnement.

*Source : ConsoGlobe

TRIER, UNE NÉCESSITÉ !

Je t'ai accompagné, ça me tenait à cœur de rechercher Eko avec toi mais les effets positifs du jardin ressourçant commencent déjà à se dissiper, je dois absolument récupérer **des tokens d'éco-exemplarité** pour retrouver ma couleur flamboyante et surtout rester en vie.

J'en aperçois derrière ce monticule de déchets qui nous empêche de passer ! Mais j'ai bien l'impression que **le tri n'a pas été réalisé ici** depuis un moment et tous les déchets se sont amoncelés. À toi de répartir et de faire les comptes : **quels déchets vont dans quels contenants ?**

En effectuant le tri, et si tu jettes les déchets dans le bon contenant, tu obtiendras les indices te permettant de te rendre à la page suivante et moi... j'aurai mes tokens ! C'est donnant-donnant non ?

4 LE SAVAIS-TU ?

Le plastique est fabriqué à partir de différentes matières dont le pétrole. On trouve des puits de pétrole principalement au **Vénézuëla, en Arabie Saoudite et au Canada**.

Le papier est principalement fabriqué à base de fibres de cellulose que l'on retrouve dans le bois. Ce sont **les résineux** qui sont le plus souvent utilisés (pin, sapin, épicéa,...).

Le verre est constitué à hauteur de plus ou moins 70 % de sable qui va être chauffé à très haute température. D'autres ingrédients seront ensuite ajoutés afin de donner au verre les propriétés recherchées. **Il est recyclable à l'infini.**

Les déchets **qui ne sont pas recyclables** doivent être déposés dans le contenant **des déchets résiduels**. Les sacs bleus PMC contiennent uniquement les emballages en plastique, les emballages métalliques et les cartons à boisson. Pour le tri des papiers/cartons ils doivent **ABSOLUMENT** être propres.

1. DANS LE TAS DEVANT TOI, IL Y A 22 DÉCHETS À TRIER. NOTE SUR TA FEUILLE LE NOMBRE DE DÉCHETS QUI VONT DANS LE CONTENEUR NOIR, LE CONTENEUR JAUNE, LE SAC BLEU PMC ET LES BULLES À VERRE.

CHOIX DES CONTENANTS

CONTENEUR RÉSIDUEL



CONTENEUR PAPIER/CARTON



SAC PMC



BULLES À VERRE



2. TU AS EFFECTUÉ LE TRI. MAINTENANT, ADDITIONNE TES RÉSULTATS !

SOLUTION



C'EST À CETTE PAGE QUE TU DOIS TE RENDRE !

PROBLÈMES ÉPINEUX POUR ÉCOCITOYEN VERTUEUX !

Après ce court voyage sur le continent de plastique, je réalise que nos actions au quotidien ont un réel impact. **Toi aussi ?**

Ce voyage m'a vraiment épuisé, tu dois avoir besoin de te restaurer et moi, **il me faut absolument des tokens.**

J'en vois sur cet étalage de magasin mais il semblerait qu'il faille faire des choix pour pouvoir les récupérer.

Peux-tu m'aider ?

1. Réponds aux 5 questions sur les étalages en faisant les choix les plus judicieux.
2. Pour chaque réponse, tu obtiens un symbole.
3. Note la succession de symboles et le chiffre correspondant sur ta feuille.
4. Découvre le code du terminal de paiement qui va nous permettre de payer nos courses et de continuer notre aventure !



<p>Quel est l'aliment le plus souvent gâché chez nous ou dans les restaurants ?</p> <p> ou </p> <p>1</p>	<p>C'est l'heure du goûter! Quel achat te paraît le plus éco-responsable ?</p> <p> ou </p> <p>2</p>	<p>En Belgique, à ton avis, on jette par an :</p> <p> ou </p> <p>3</p> <p>3,6 MILLIONS DE TONNES DE NOURRITURE PAR AN</p>	<p>À combien estime-t-on la production d'emballages superflus en Belgique ?</p> <p> ou </p> <p>4</p> <p>15%</p>	<p>Tu dois faire un choix dans le rayon, lequel te paraît le plus judicieux ?</p> <p> ou </p> <p>5</p> <p>2 MILLIONS DE TONNES DE NOURRITURE PAR AN</p>
 <p></p>	 <p></p>	 <p></p>	 <p></p>	 <p></p>
 <p></p>	 <p></p>	 <p></p>	 <p></p>	 <p></p>

TU AS RÉCOLTÉ TOUS LES SYMBOLES ?
C'EST L'HEURE DE PASSER À LA CAISSE !

POUR POUVOIR PAYER ET RÉCUPÉRER MES TOKENS, TU DOIS INSÉRER LE BON CODE DANS LE TERMINAL DE PAIEMENT.

OUF ! EKO NE NOUS LAISSE JAMAIS TOMBER ! IL A LAISSÉ UN INDICE POUR LE 6^{ÈME} CHIFFRE.



1	2	3
		
+	+	+
4	5	6
		
+	+	+
=		
C'EST À CETTE PAGE QUE TU DOIS TE RENDRE !		

4 LE SAVAIS-TU ?

En Belgique, nous jetons plus de 3,6 millions de tonnes de nourriture par an, cela représente environ 34 % de la nourriture produite dans notre pays. C'est l'équivalent en poids d'environ 18 000 baleines bleues, l'animal le plus lourd sur terre.*

Beaucoup d'emballages sont superflus, des études considèrent qu'en Belgique plus de 20 % des produits n'auraient pas besoin d'un emballage.**

De plus en plus de magasins et commerces proposent des solutions « en vrac ». Les produits ne sont pas emballés individuellement. On peut faire comme Féni ; venir avec son tote bag et ses contenants.

Nos achats ont du poids ! A nous de consommer plus durablement !

*Source : étude de la FAO - 2019 / ** Source : Zero Waste Europe

DÉPLACEMENTS LÉGERS, MOBILITÉ FUTÉE !



Grâce à toi, nous avons récolté des tokens d'éco-exemplarité depuis le début de notre aventure. Ils m'ont permis d'avoir des forces et de te suivre durant tout ce périple. Ils vont également nous permettre de continuer notre chemin en utilisant des moyens de transport qui favorisent les déplacements éco-responsables.

Tu dois le savoir ; on se repère sur Terre grâce à 2 coordonnées géographiques : la latitude et la longitude.

J'ai reçu de la part de mes collègues, agents de la BAP, des itinéraires et des coordonnées GPS mais les informations sont incomplètes.

Sauras-tu les compléter pour trouver la localisation finale d'Eko et aller le libérer ?

1. MAIS PAR QUEL ITINÉRAIRE EKO EST-IL PASSÉ ?
CHOISIS LE BLEU, L'ORANGE OU LE VIOLET.



Localisation

Eko a mis 4h30 de son point de départ à son point d'arrivée. Durant son trajet il s'est arrêté 30 minutes dans une ville dont le nom commence par un P.



LE SAVAIS-TU ?

10 km effectués en vélo permettent d'éviter l'émission de plus de 2 kg de CO₂ soit l'équivalent de 1 kg de tomates produites en serre.*

Près de 60 % des déplacements en voiture effectués sont inférieurs à 5 km, une distance parfaitement adaptée à l'utilisation du vélo, du skate ou de la trottinette qui sont des moyens de transports à faible impact.*

Les transports en commun permettent également de transporter un grand nombre de personnes en utilisant moins d'énergie par personne que les voitures individuelles.

Le coût annuel moyen d'un vélo est estimé à 100 euros, tandis que le coût annuel moyen d'une voiture est d'environ 6 000 euros.*

*Source : ADEME

1. TROUVE L'ITINÉRAIRE SUIVI PAR EKO GRÂCE À L'INDICATION DONNÉE PAR SON TRAQUEUR. NOTE LES DISTANCES PARCOURUES POUR REMPLIR LES COORDONNÉES DE LATITUDE.

2. RÉSOUS L'ÉNIGME POUR COMPLÉTER LES COORDONNÉES DE LONGITUDE.

3. ADDITIONNE LES NOMBRES TROUVÉS POUR LA LATITUDE ET LA LONGITUDE, TU OBTIENS UN NOMBRE À 3 CHIFFRES.

4. DIVISE CE RÉSULTAT PAR 8

C'EST À CETTE PAGE QUE TU DOIS TE RENDRE !

2



Coordonnées GPS d'Eko

? en latitude

$$? \text{ KM} + ? \text{ KM} + 68 \text{ N}$$

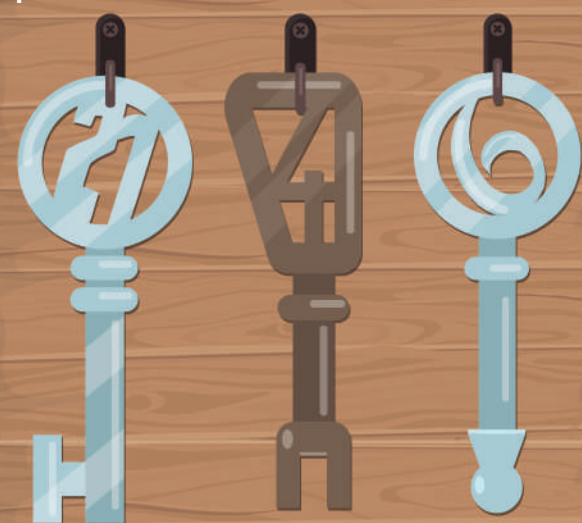
? en longitude

$$10 + ? \text{ KG CO}_2 + ? \%$$

DANS LA MAISON D'EKO

Réponds à cette question pour trouver la bonne clef et ouvrir la porte de la maison d'Eko.

Quand je me lave les mains, si je ferme le robinet pendant que je les savonne, combien de litres d'eau j'économise par minute ?



Feni,
Dans cette course effrénée, ma chambre a été visitée par des intrus. J'ai un pressentiment : des codes ont été volés. Un conseil pour s'en assurer : être un vrai espion mais je sais que tu es déjà un as des nouvelles techniques ninja et des **écogestes**. Je suis dans une situation critique mais ne charge pas ses infos capitales sur ton ordinateur car celui qui m'a kidnappé n'est pas mon ami. Il a essayé d'usurper mon identité avec les données cryptées de mon téléphone. Toute cette prudence nous permettra de nous sauver la nuit. On se retrouvera bientôt, c'est promis ! Eko.

Eko a laissé un mot codé sur sa table de chevet.
Trouveras-tu le message caché ?



Avant de partir, je dois prendre une douche.

Combien de minutes doit-elle idéalement durer pour me laver « éco-responsable » ?



LE SAVAIS-TU ?

Il y a beaucoup trop d'emballages mais ils ne sont pas les seuls responsables de la pollution qui nous entoure. Au-delà des déchets, il y a certainement des gestes quotidiens que nous pouvons faire pour « sauver notre planète » à notre échelle.

Pour économiser de l'énergie, n'oublions pas d'éteindre les électroménagers lorsqu'on ne les utilise plus, pour conserver les aliments en toute sécurité, la température idéale du réfrigérateur est de 5°C*.

Si vous vous lavez les mains pendant 20 secondes avec le robinet ouvert, cela peut gaspiller environ 2 litres d'eau.*

Pour optimiser ton temps sous la douche, tu peux utiliser un repère musical. Une chanson = 5 minutes top chrono = une douche !

*Source : ADEME

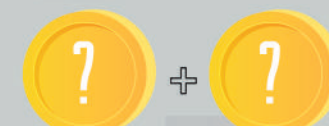
Tu es entré dans la pièce principale de la maison d'Eko.

Repère les éco-gestes qu'Eko a appliqués dans cette pièce.

Combien en identifies-tu ?



Additionne les tokens que tu as trouvés pour ouvrir la porte du garage et sortir d'ici :



C'EST À CETTE PAGE QUE TU DOIS TE RENDRE !



RÉSOLUTION



BRAVO ! Tu as réussi à me retrouver à Gemblouville ! J'ai été kidnappé par un gang mystérieux anti-environnement et ils m'ont ligoté dans un hangar. Ils voulaient sûrement nous empêcher d'agir.

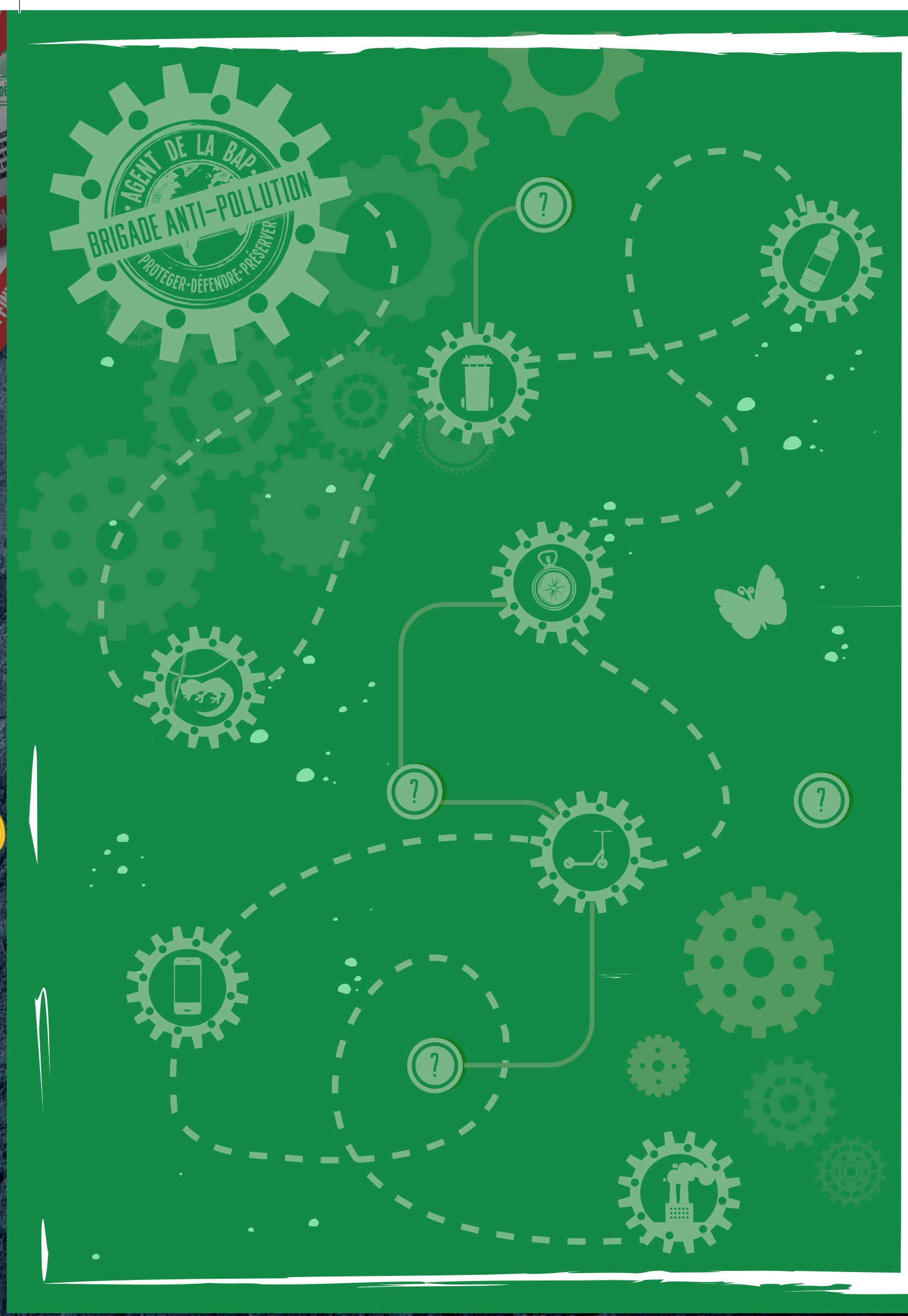
En t'entendant arriver, ils ont pris peur et se sont enfuis en me laissant. Si vous n'étiez pas venus à la rescousse avec Féni, je n'aurais jamais pu me détacher seul et sortir d'ici.

C'est la somme de tes connaissances et compétences en éco-gestes qui t'ont permis d'arriver à la fin de cette mission. Et moi, j'ai pu récupérer tous mes tokens d'éco-exemplarité !
Tu es une recrue de valeur pour la BAP. Nous sommes fiers de te compter parmi nous !



QUELQUE CHOSE NOUS DIT QUE CE GANG NE VA PAS EN RESTER LÀ... AGENTS DE LA BAP, TENONS-NOUS PRÊTS CAR DE NOUVELLES MISSIONS NOUS ATTENDENT BIENTÔT !

FÉNI & EKO



ESCAPE BOOK

À TOI DE JOUER !

UNE QUÊTE POUR LA PLANÈTE

UNE MISSION SPÉCIALE POUR DES AGENTS TRÈS SPÉCIAUX

Sortir d'un labyrinthe, déchiffrer une carte, voyager au cœur d'un centre de tri, autant de situations où il faudra être malin pour suivre et retrouver notre héros disparu !

Suis les aventures d'Eko et Féni à travers plusieurs missions palpitantes dans lesquelles tu devras observer, manipuler et résoudre des casse-têtes comme dans un vrai escape game.

Grâce à ces énigmes (déduction logique, calculs mathématiques, alphabet crypté, etc.) tu avanceras dans l'enquête et dans ce livre !

Réussiras-tu à trouver la solution dans un temps imparti ?

Avec le soutien de la
 **Wallonie**



Fostplus 

UN ESCAPE BOOK DÉVELOPPÉ PAR ©JTS CONSEILS

