

SAINT VALENTIN

Qui est Saint-Valentin?



Saint-Valentin était un prêtre du III^e siècle, à une époque où l'empereur romain Claude II avait proscrit les mariages chez les chrétiens. Malgré cet interdit, il persistait à célébrer des unions en secret. Lorsqu'il fut découvert, l'empereur ordonna sa condamnation à mort, et il fut exécuté le 14 février. Depuis ce jour, le 14 février est devenu une date symbolique pour célébrer l'amour, en hommage à cet homme qui, malgré les interdictions, a choisi de continuer à diffuser l'amour.

Que représente la Saint-Valentin pour toi?

.....

.....

.....

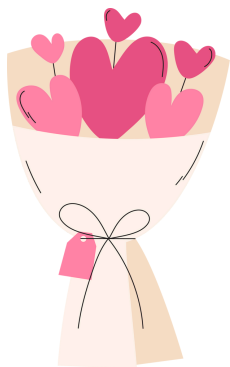
.....

.....

.....

.....

.....



SAINT VALENTIN

Par groupe de 4 ou 5, lisez un verset de la bible. Après une petite discussion, qu'avez-vous ressorti de cette conversation?

Quel est le texte biblique que vous avez reçu? Entoure

Jean 4, 7-21

Corinthiens 13,4-8.

Jean 15,12-13

Quand avez-vous retenu?

.....

.....

.....

.....

.....

.....

.....

.....

Création d'une carte de Saint-Valentin chrétienne.