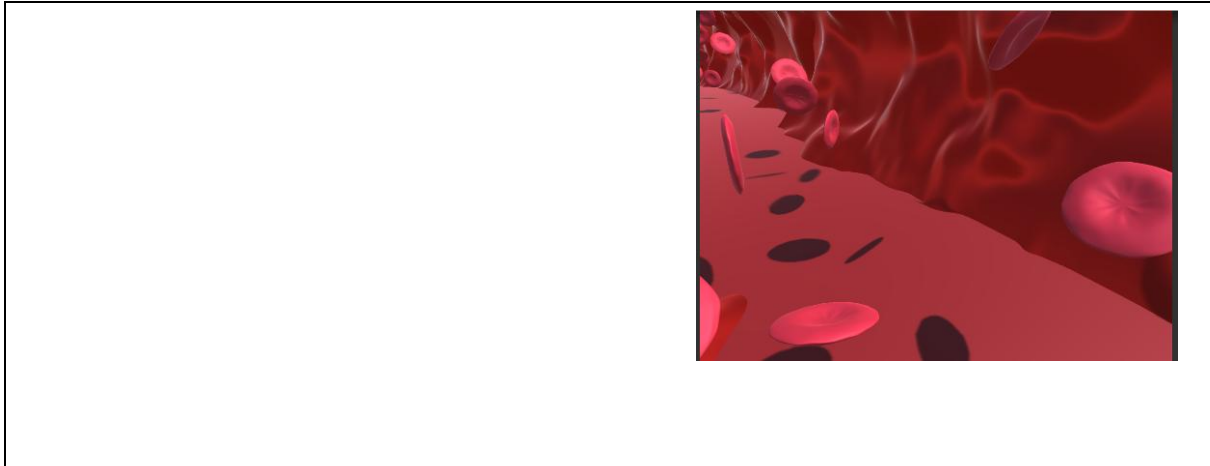


# Jeu sur le système immunitaire :

## Blood Therapy

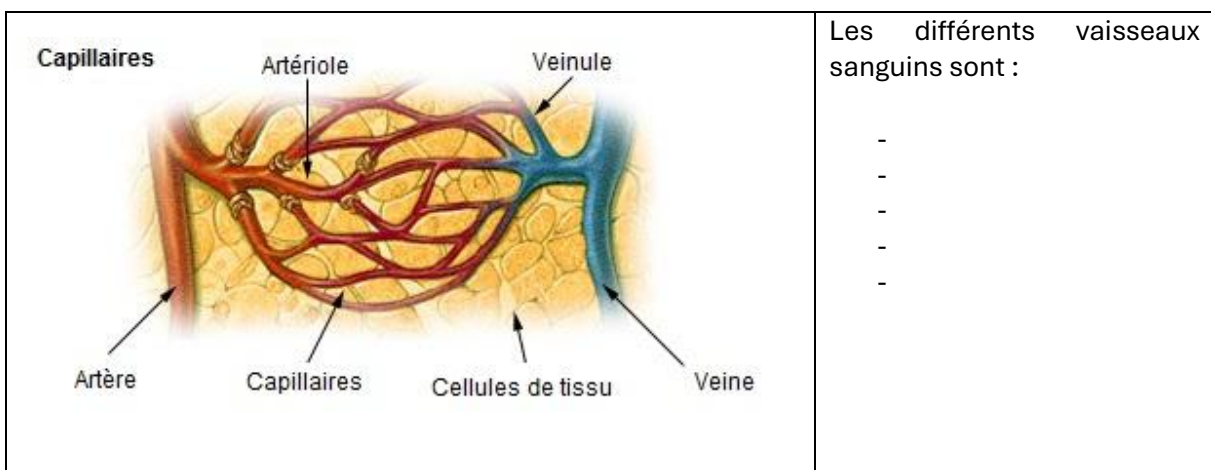
Utilise le cours ainsi que le jeu pour répondre à ce dossier.

Donne une description générale de l'environnement dans lequel le jeu se déroule.

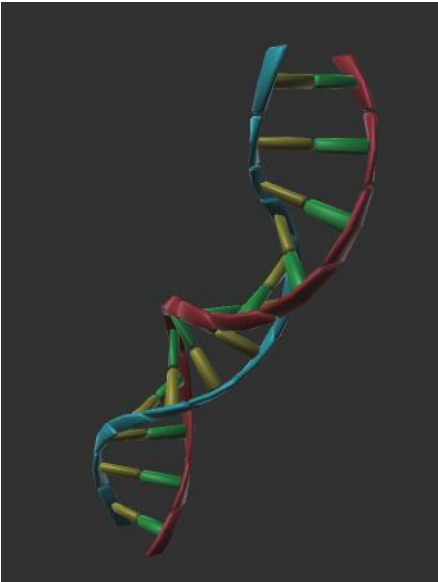


Les vaisseaux sanguins acheminent le sang dans tout le corps et occupent une longueur d'environ 100 000km dans le corps humain. Les artères transportent le sang depuis le cœur ; les veines réacheminent le sang vers le cœur. Les capillaires entourent les cellules et les tissus du corps afin d'apporter et d'absorber l'oxygène, les nutriments et d'autres substances. Les capillaires relient également les branches des artères, et sont connectés aux veines.

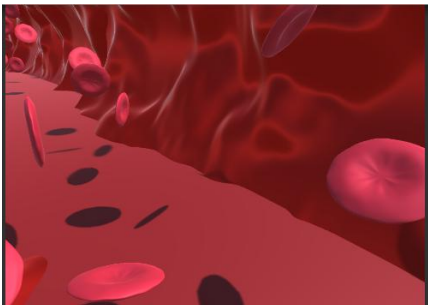
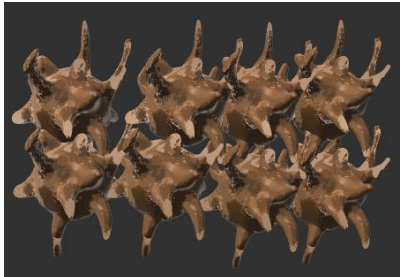
Cite les différents vaisseaux à l'aide du document suivant.




La présence d'un noyau implique la présence d'un matériel génétique, que l'on nomme l'ADN. Caractérise cette molécule qui figure dans le jeu à partir de son observation.

	
---	--

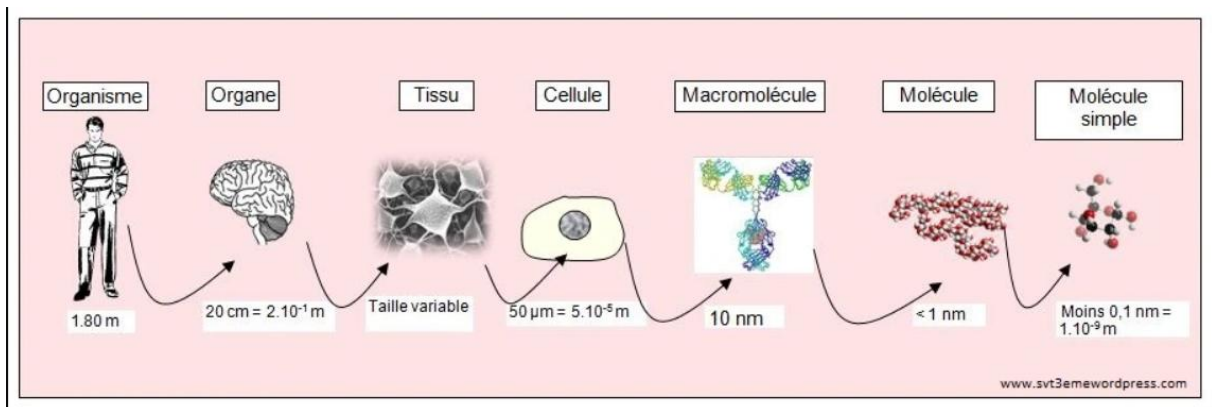
Mais toutes les cellules ne possèdent pas de l'ADN. C'est par exemple le cas de ces deux cellules que tu retrouves dans le jeu :

Nom de la cellule :	Nom de la cellule :
	

Donne un titre et une explication à l'image suivante :

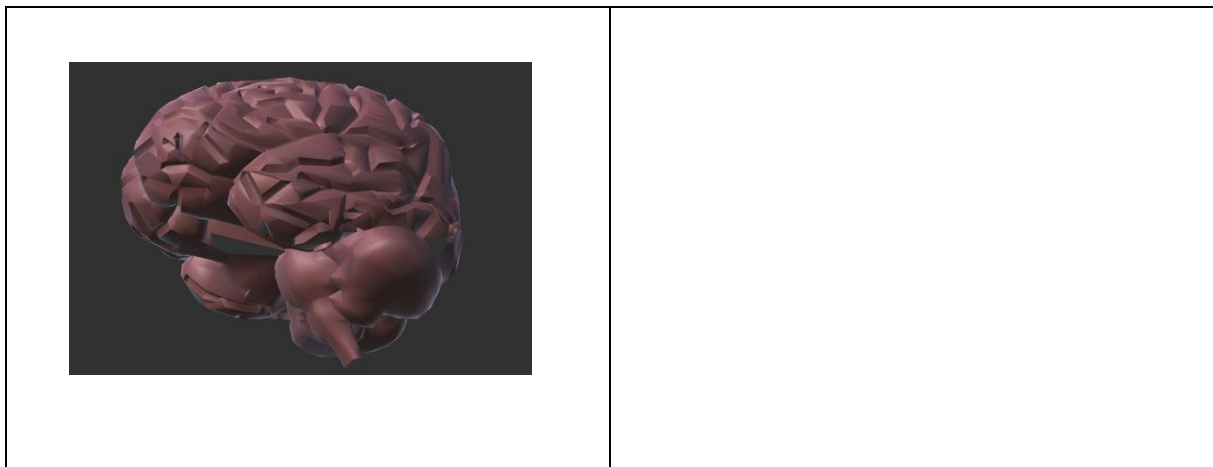
	
---	--

Toutes ces précédentes cellules étudiées se retrouvent dans des tissus, qui eux-mêmes forment les organes. On parle des niveaux d'organisation du vivant comme le montre cette figure :



L'organe se retrouve dans le jeu (décor à gagner), de quoi s'agit-il ?

Cite des éléments que tu observes sur l'organe suivant.



Comment se nomment les deux principaux types cellulaires de cet organe ?

Quel est le rôle du système lymphatique ?

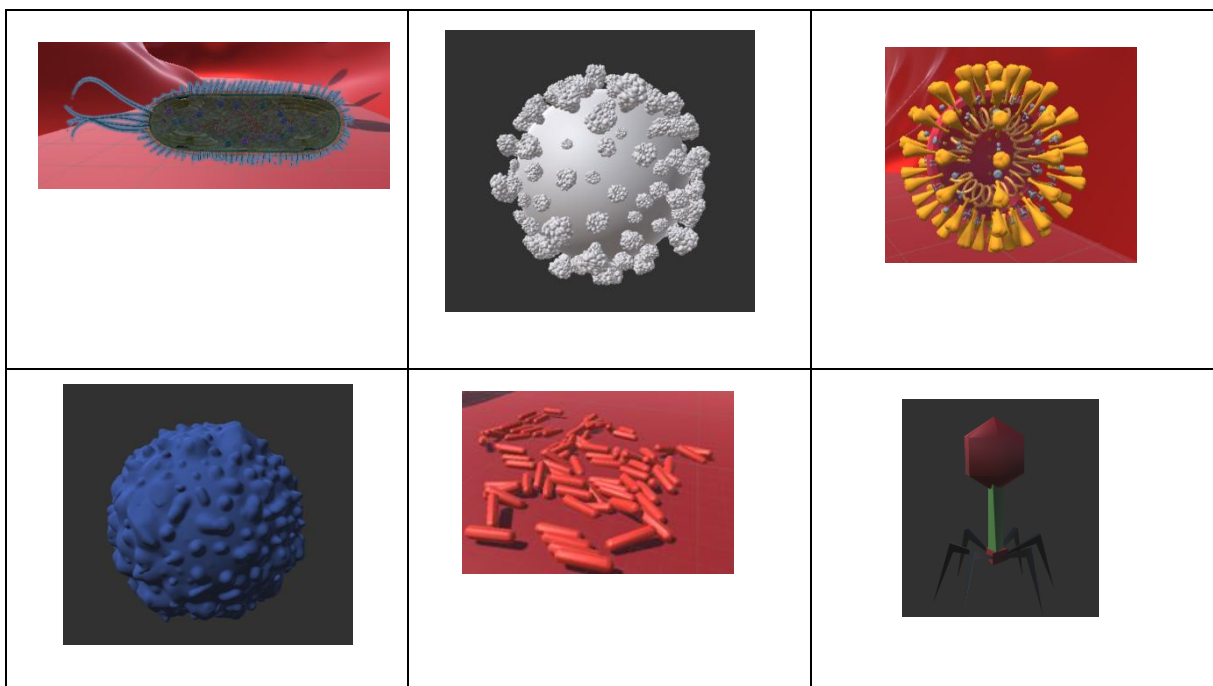
La figure suivante se retrouve dans les vaisseaux sanguins du jeu, de quoi s'agit-il et quel est le lien avec le système lymphatique ?



En parlant de microbes, on en retrouve deux grandes catégories dans le jeu, lesquels ?

- 
- 

Réalise un classement à partir des images suivantes en indiquant la catégorie pour chacune.



Quels sont les êtres vivants parmi ces images ?

--

Quelle image est l'intrus ? Justifie.

--

En comparant le jeu à la réalité, donne deux éléments qui permettent de dire que le jeu est **cohérent** ?

En comparant le jeu à la réalité, donne deux éléments qui permettent de dire que le jeu est **incohérent** ?

Le jeu permet-il de dire que tu voyages dans le sang d'un patient atteint d'un cancer ? Justifie.