

Le matériel global de couture avec des courtes explications



Le matériel de couture global : lien YouTube : Mattez Danielle <https://youtu.be/8VBb62SvUhc>

Liste du matériel	
1. Pelote à épingles	2. Épingles
3. Dé à coudre	4. Aiguille à coudre
5. Fil à coudre	6. Coupe-fil
7. Ciseaux à tissu	8. Ciseaux à papier
9. Mètre ruban	10. Latte / équerre
11. Somomètre	12. Craies / crayon tailleur
13. Crayon noir	14. Découd-vite

Pelote à épingles

Épingles <https://youtu.be/hINBEnnQHEo>

Comment épingler <https://youtu.be/jiyZExPpVFQ>

Les épingles sont en acier

Les épingles à **petite tête**

En général elles sont plus fines
Donc elles font moins de trous dans les
tissus et support.



Les épingles à **tête en verre**

Ou à tête multicolore

Plus facile à prendre en main.
Mais plus épaisses



Les **pelotes** à épingles ou les **coussins** à épingles

Pour éviter de gaspiller les épingles ou de les perdre, on les place sur la pelote ou le coussin.

Attention chaque machine à coudre possède son coussin à épingles ne pas oublier de les replacer dessus.



Les **aimants**

Plus facile pour ramasser les épingles ou les aiguilles après le balayage de la classe par exemple.

Ou pour retrouver une aiguille tombée par terre par exemple.



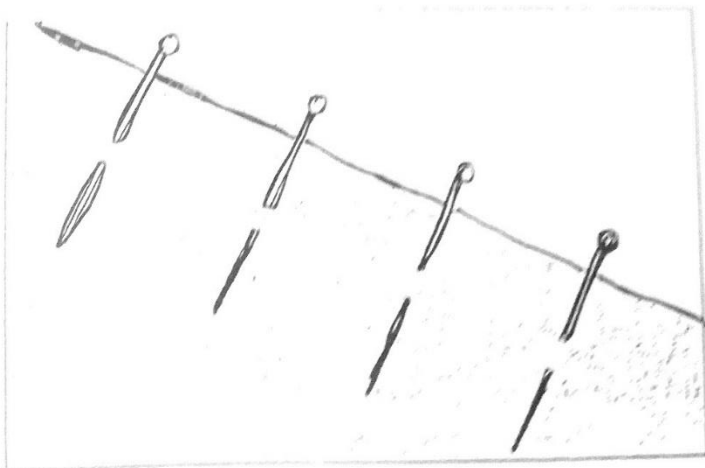
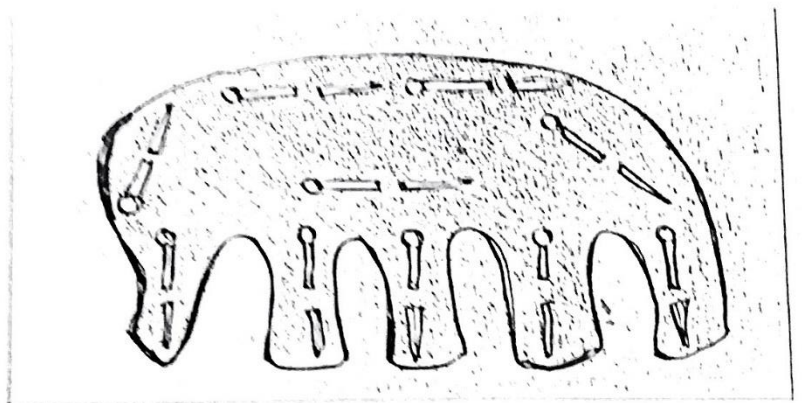
Les épingles : technique d'épinglage

En couture, les épingles sont employées pour faciliter l'assemblage des coutures, des ourlets...

L'épinglage : Sert à **maintenir** des tissus ensemble pour avoir plu faciles à coudre, piquer, surfiler
Ou pour **faciliter** la découpe en fixant un patron, gabarit, modèle, tissu, ruban...

Pour épingler un patron :

Il faut placer les **épingles** à l'**intérieur** du patron (gabarit), les épingles ne peuvent pas dépasser pour avoir plus facile à couper.



Pour préparer une couture :
un ourlet : les têtes d'**épingles** doivent être placées à l'**extérieur** de la couture ou de l'ourlet et dans le sens logique de la couture ou de l'ourlet pour avoir plus facile à les enlever.

L'utilisation du dé à coudre.

Utilisation du dé à coudre

Un **dé à coudre** est un petit objet souvent cylindrique dans lequel on insère **bout** du doigt et il est utilisé pour **protéger** le doigt des piqures de l'aiguille à coudre, et il est nécessaire pour certains tissus comme le cuir, daim ou jean par exemple les matières dures à percer.

Le dé se place en généralement **au majeur** ou à **l'index**



Aiguille à coudre <https://youtu.be/13g3ELoze4s>

Enfilage de l'aiguille <https://youtu.be/Xftv6mkBPso>

Les aiguilles à coudre et à broder sont en acier

Les aiguilles à coudre

À employer pour les réparations courantes des supports, il existe plusieurs grosseurs et longueurs à adapter pour chaque réparation à effectuer.



Les aiguilles à broder

On les emploie pour les broderies avec le fil à broder ou de la laine.



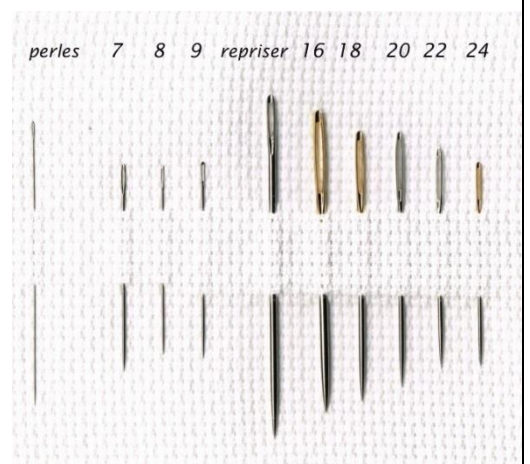
Les aiguilles tapissiers

Employé en ameublement pour les fauteuils, sofas, divans...



Assortiments d'aiguilles.

Exemple de grandeur et de grosseur d'aiguilles.

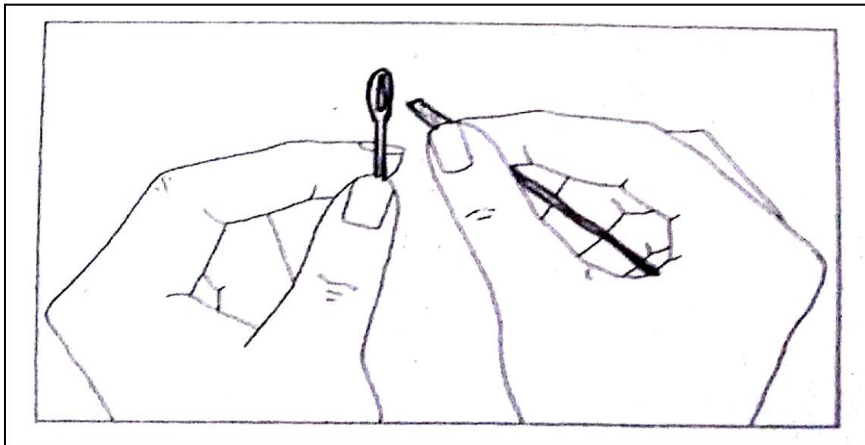
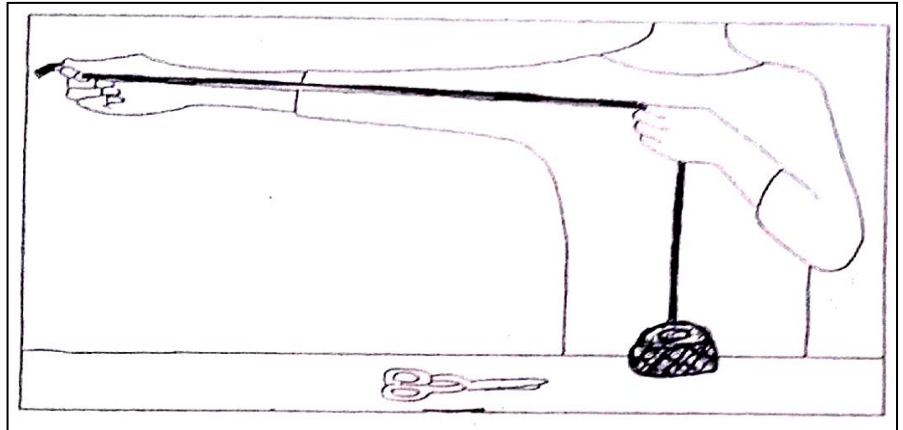


Utilisation d'une aiguille et l'enfilage d'une aiguille

Pour enfiler du fil à broder ou à coudre

Préparez un fil de la longueur de votre bras (faire le mouvement de l'arc à flèche)

Coupez le fil avec un coupe-fil ou des ciseaux.



Visez le chas (le trou) de l'aiguille pour faire passer le fil, en pinçant le fil entre le pouce et l'index

Pour commencer à coudre, il faut mettre le dé à coudre à l'index de la main droite si on est droitier et à l'index gauche si on est gauchère.

Le dé sert à protéger le doigt et à pousser l'aiguille.



Les fils :

sont un ensemble de fibres parallèles maintenues par une torsion

Fils à coudre

Fils fins pour machine ou à la main.
Fils synthétique ou universel.



Fils à broder à la main.

Fils spécial plus épais
Couleur lumineuse résistance au lavage et à la lumière
Les fils sont parfois séparables.



Fils à broder à la machine

Fils légèrement brillant est adapté pour les décorations, garnitures...



Fils à reprendre ou fils tambours



Fils à tricoter (ou laine) ou à crocheter



Coupe-fil <https://youtu.be/pAM-puLOGn0>

Ciseaux à tissu https://youtu.be/utNAYh_aVlo/ <https://youtu.be/6REI7vCHSEA>

Ciseaux à papier

Utilisation du coupe-fil.



Le coupe-fil est pratique à la machine à coudre.

Plus petit qu'une paire de ciseaux, Rends le maniement plus facile et moins encombrant à la machine à coudre par exemple.

Utilisation : On coupe régulièrement les fils au bord des coutures.



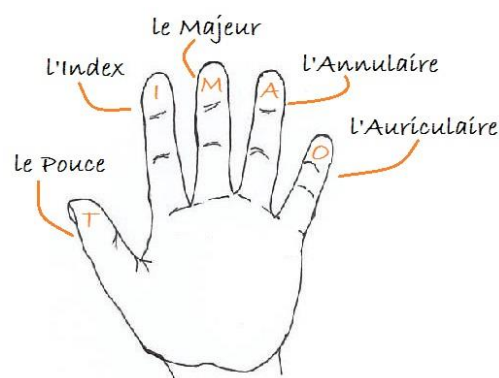
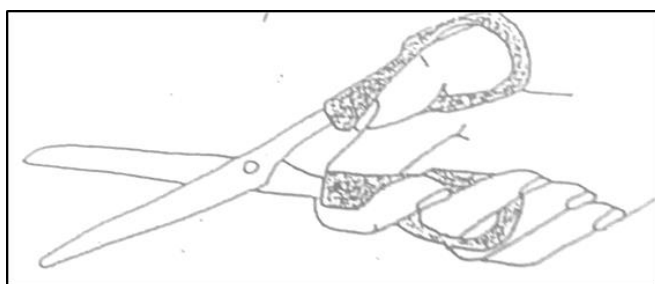
À la fin de la réparation ou de la réalisation, il faut couper tous les fils restants.

L'utilisation des ciseaux



Les ciseaux pour tissu sont en général plus grands que ceux à papier. Attention : on ne peut jamais couper du papier avec les ciseaux qui servent à couper le tissu, cela abîme les lames. Il faut prévoir une paire de ciseaux spécialement pour le tissu

Utilisation des ciseaux :



Tenir les ciseaux de cette façon suivante : le pouce dans le petit anneau, le majeur et l'annulaire dans le grand anneau et l'index à côté du grand anneau. (il soutient les ciseaux)

Coupes : Ouvrir largement les lames. Placer les ciseaux jusqu'au fond, des lames pour couper correctement. Utiliser la pointe des ciseaux pour couper les angles, des lignes courbes. Application : découpe proprement sur lignes des gabarits.



Mètre ruban <https://youtu.be/WBzrajCtv2Y>

Latte / équerre <https://youtu.be/etImnv2mn6M>

Somomètre <https://youtu.be/-IVLg3fcx30>

Comment tracer un gabarit simple + emploi de la latte <https://youtu.be/tziRUQVNRkY>

Le matériel de mesure

Une latte

Une latte classique droite de 30 à 50 cm pour les grandes lignes droites



Un mètre ruban

Le mètre ruban est en textile mesurant 1,50 m plus facile pour mesurer la taille sur un corps humain.



Un sonomètre

Une petite latte employée spécialement en couture plus pratique à la machine à coudre et au repassage.

Mesures prédéfinies : 1 cm

2 cm

3 cm

4 cm

6 cm

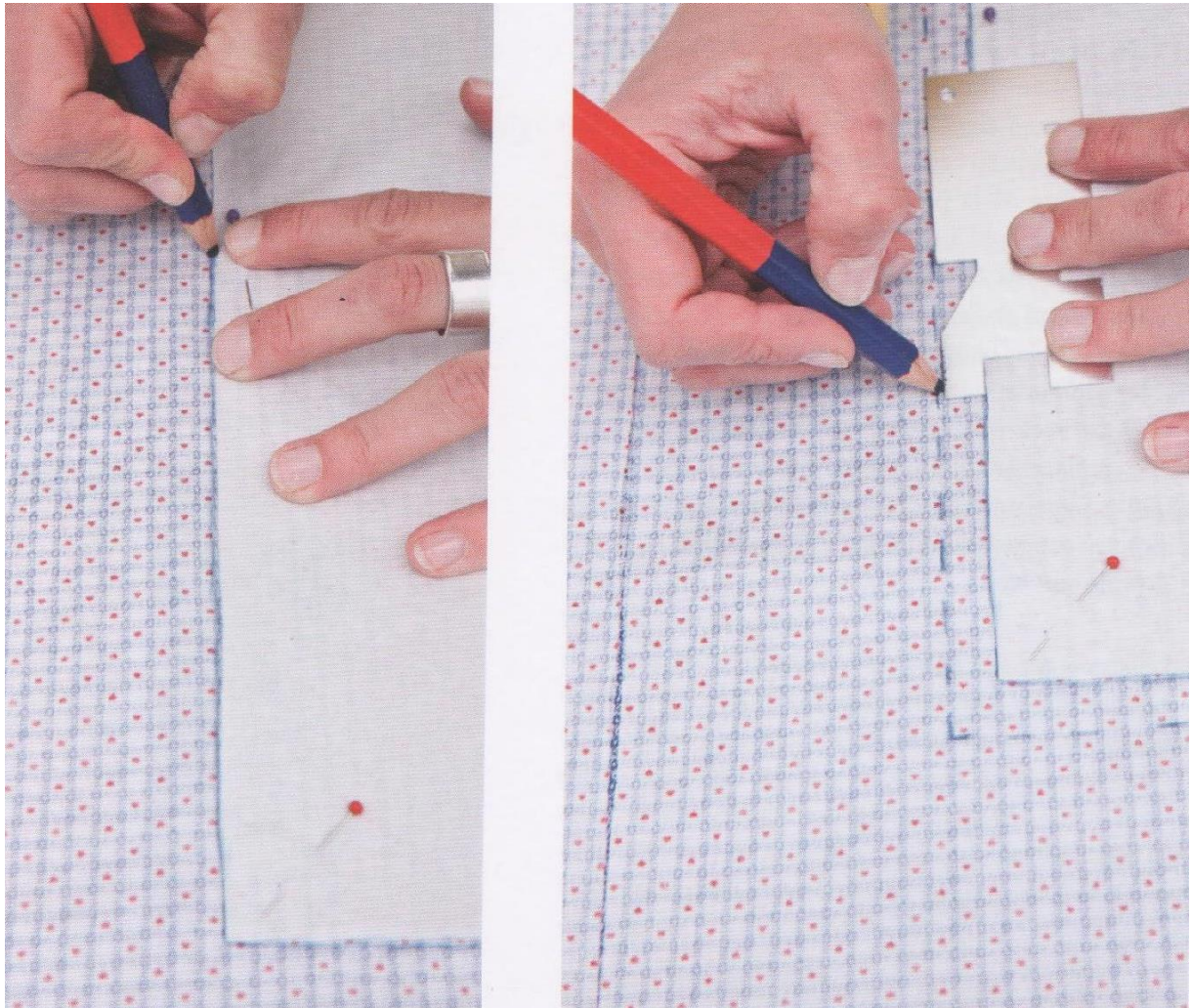


Une équerre droite ou arrondie

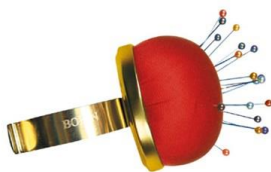
Plus facile à employer pour les valeurs couture dans le cas suivant par exemple pour raccourcir un pantalon...



Tracer les valeurs couture autour d'un gabarit ou d'un patron.



On épingle le gabarit ou le **patron** avec la technique d'épinglage et on trace **autour** du patron ou du gabarit à l'aide d'un **crayon** ou d'une craie tailleur avec une latte ou un **sonomètre**



Utilisation du gabarit, du patron ou du modèle

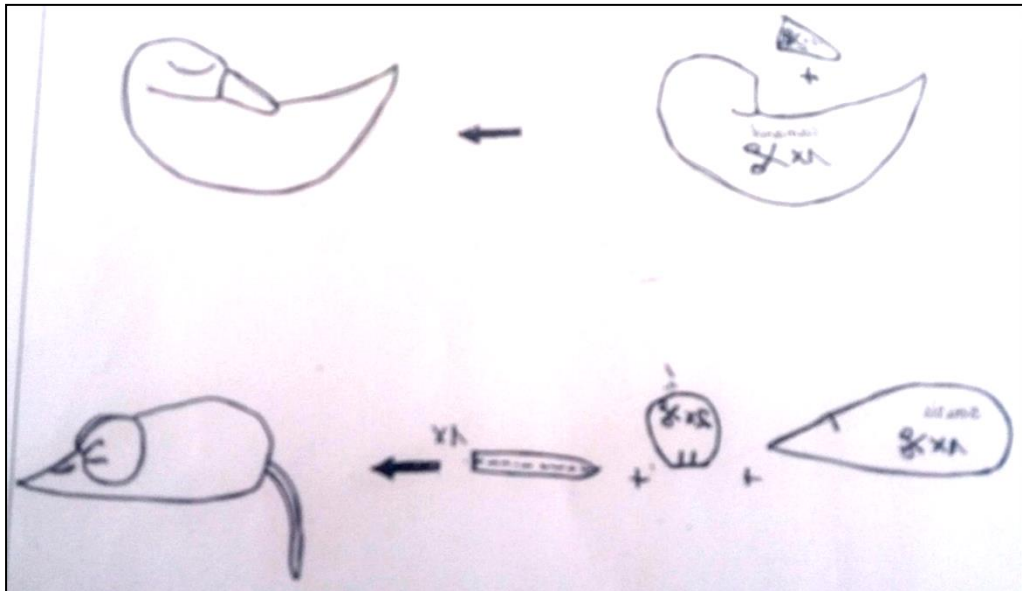
Qu'est-ce qu'un gabarit, un patron, un modèle ?

Le **gabarit, patron** est réalisé en matière dure (en carton ou en plastique pour être réutilisé plusieurs fois) ou en papier.

Le gabarit représente l'**objet (ou le produit)** ou le vêtement **à plat** avec ou sans **ourlet** ou des **valeurs** couture

Attention aux valeurs couture, toujours bien vérifier les mesures, si elles sont comprises dans la conception du gabarit.

Exemples :



Utilisation

Décalquer ou relever un gabarit : il faut utiliser un **crayon ordinaire (noir)** (ou **une craie tailleur**) bien taillé.

On peut employer une latte en pointant les angles du gabarit et on les rejoint avec la **latte**

Pour les lignes courbes, on utilise une équerre courbe ou faite des petits traits discontinus.

— — — — —

Craies / crayon tailleur <https://youtu.be/d7vIv7YykyE>

Crayon noir <https://youtu.be/d7vIv7YykyE>

Le matériel de traçage

Le matériel de traçage est indispensable pour les réparations et en couture
Pour les points de repère ou pour les valeurs couture et ourlets.

Attention le traçage doit être effaçable il ne peut absolument pas laisser de marque sur les supports (pas de « bic » et « marqueur » ou autre).

Le crayon ordinaire (noir)

On trace sur les points de repère ou les valeurs couture et ourlets on trace à l'envers du tissu.



La craie tailleur ou le crayon tailleur

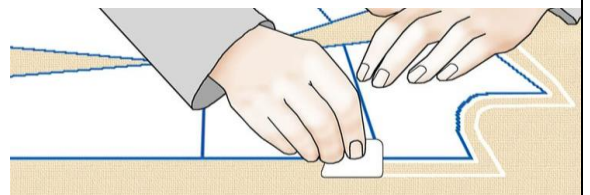
On trace sur les points de repère ou les valeurs couture et ourlets on trace à l'envers du tissu.

La craie ou le crayon tailleur est effaçable à l'eau (au premier lavage).



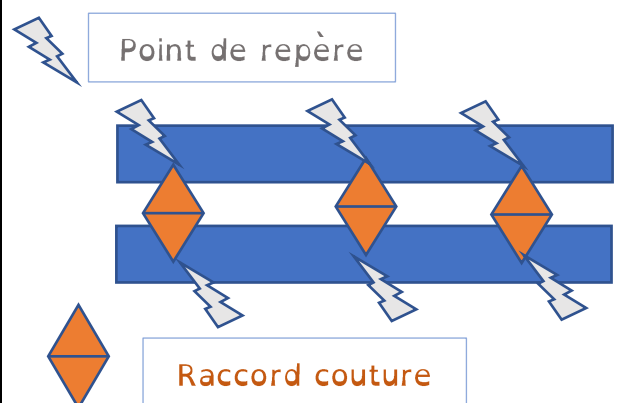
Tracer les valeurs couture soit à la craie tailleur ou au crayon en général sur l'envers du tissu.

(les valeurs couture servent à faire le vêtement ou le support à la bonne taille, si on oublie les valeurs couture pour une taille 40 on obtiendra une taille 38 par exemple)



Tracer des points de repère à l'aide d'un crayon

(les points de repère servent à relier deux coutures ensemble au bon endroit ou à indiquer l'emplacement de la poche par exemple)



Utilisation du découd-vite.

Lorsqu'on répare un vêtement, on est souvent obligé de **découdre** des points faits à la machine.

C'est un travail qui peut être **difficile** si les points sont serrés.

Quelques instruments peuvent faciliter la tâche.

Normalement, on prend soit un **coupe-fil** ou le coupe-fil.

Lorsqu'on découd un vêtement, on le fait délicatement afin de ne pas **déchirer** ou **abimer** (trouer) le tissu.



Utilisation

Commencez par écarter la couture.

Tirez sur les morceaux de tissu de chaque côté de la **couture** sans insister ou tirer brusquement le tissu / le support / le vêtement.

On remarque les fils qui forment les points.

Prenez-le découd-vite. Placez la pointe par-dessous le tissu et la boule par-dessus.

Placez-le découd-vite entre les bords de la couture.

Défaire la couture en allant toujours vers le haut.

Attention à ne pas faire des trous dans le tissu/ le support / le vêtement.

